

CATÁLOGO 2025

LEITE TROPICAL



NOSSOS ESPECIALISTAS



Christian Milani Resende | Gerente de Produto de Leite Nacional
(47) 9.9620-7888 | christian@semex.com.br

Há mais de 20 anos Christian atua na área de Genética. Formado em Zootecnia pela FAZU, em Uberaba/MG, possui especializações em Julgamento de Raças Zebuínas, também pela FAZU e em Pecuária Leiteira, pela Universidade Federal de Lavras (UFLA) e Rehagro (Newton Paiva).



André Luiz Costa Paduan
Supervisor Técnico Comercial - Leite
(47) 9.9140-4113
andre.paduan@semex.com.br



André Luiz Dal Maso
Gerente Nacional de Vendas
(47) 9.9923-8723
andre.dalmaso@semex.com.br



Angelo Roberti Neto
Supervisor Técnico Comercial - Leite
(47) 9.9225-5892
angelo@semex.com.br



Claudio André da Cruz Aragon
Diretor de Mercados Leite
(47) 9.9976-9049
aragon@semex.com.br



Deise Dal Lago Canani
Distrital MT e RO
(47) 9.9136-6720
deise@semex.com.br



Dieyson de Paula Rosa
Coordenador do Semex Embryos
(47) 9.9195-3297
dieyson@semex.com.br



Eugenio Faria Barbosa
Supervisor Técnico Comercial - Leite
(47) 9.9600-1113
eugenio@semex.com.br



Eutalio da Silva
Técnico Comercial Leite
(47) 9.9284-7416
eutalio@semex.com.br



Fabricio Molina
Coordenador Distrital PA
(94) 9.9185-7619
maraba@semex.com.br



Fernando Rosa de Paula
Supervisor Téc. Com. Nordeste
(47) 9.9111-3988
fernando.rosa@semex.com.br



Flávio Junqueira
Ger. do Prog. Semex Progressive Leite
(47) 9.9653-6064
flavio@semex.com.br



Giovani Fagundes
Distrital RS e SC
(47) 9.9928-6900
giovani@semex.com.br



Hilton Silveira Ribeiro
Distrital ABCW - Paraná
(47) 9.9963-2384
hilton@semex.com.br



Lucas Azzolini de Melo
Distrital MS, SP e RJ
(47) 9.9194-6744
lucas@semex.com.br



Luís Felipe Grecco de Mello
Ger. de Progr. Soluções Semex Leite
(47) 9.9929-9952
lfelipe@semex.com.br



Mário Karpinkas Júnior
Gerente de Exportações
(47) 9.9235-7880
mario@semex.com.br



Thalles Cardoso Fernandes
Distrital MG, ES e RJ
(47) 9.9257-4014
thalles@semex.com.br

NOSSOS SERVIÇOS



Criado com o objetivo de auxiliar os produtores a selecionar touros que carregam consigo o alelo A2A2, para que assim possam incorporá-los em seus programas genéticos.



Garantia na produção de novilhas mais saudáveis, férteis e longevas. Além de reduzir custos, garante maior lucratividade ao produtor.



Touros que garantem ainda mais fertilidade e resultados para o campo. A Semex garante com 200% de certeza que possui o sêmen com a maior fertilidade do mercado.



Está provado cientificamente que touros Immunity+ possuem os mais altos níveis de resposta imune, o que melhora a saúde e longevidade do rebanho.



Acelere a evolução genética do seu rebanho com o uso de touros Fast Start. Obtenha em primeira mão os mais novos e melhores touros genômicos do mercado.



Um software de gestão genética que tem revolucionado a maneira de selecionar os melhores touros de acordo com cada sistema de produção. São informações customizadas na ponta dos seus dedos.



Os touros Genomax são os mais jovens e brilhantes touros genômicos que disponibilizamos mundialmente para o setor leiteiro.



É uma poderosa ferramenta de monitoramento de desempenho de rebanhos que utiliza dados da fazenda, sincronizados diariamente do software de manejo ou da ordenha.



Embriões de alta qualidade genética e embrionária que trazem enormes ganhos de qualidade aos rebanhos nacionais.



Utilizado em mais de 50 países para monitorar em tempo real a saúde e reprodução de vacas e novilhas, o Ai24 chega ao Brasil através de uma parceria firmada entre Semex e Cowmed.



Avaliações customizadas da reprodução dos seus animais.



Programa feito para você que busca soluções genéticas integrais, que geram resultados positivos ao dispor de acompanhamentos personalizados, sempre com foco no incremento da rentabilidade da fazenda por meio de um planejamento genético eficiente e assertivo para fazendas de leite.



Partos mais fáceis para rebanhos de sucesso. Touros com o selo Calving Ease apresentam em 18% menor dificuldade de parto e menos 3% de incidência de natimortos em relação a outros reprodutores. Animais com mais leite, gordura e proteínas.



É uma ferramenta revolucionária criada para satisfazer as necessidades e o ritmo do setor leiteiro, identificando os touros que farão filhas com características mais rentáveis em ambientes automatizados.



Touros com as melhores características avaliadas nas pistas de todo o mundo. Filhas que dão um show no julgamento.



Semex é líder em touros mochos. A herança dominante do gene mocho garante melhoramento genético rápido e eficiente nas propriedades.



Touros Grazingpro são selecionados para produzir bezerras de pelagem mais escura, de baixa a média estatura, mantendo força, durabilidade de um rebanho lucrativo à pasto.



O único programa de estratégia genômica totalmente automatizado do mercado. Simplifique o teste genômico e tenha resultados exclusivos de animais Immunity+.

INTERPRETAÇÃO DE PROVAS

SUMÁRIO GIR LEITEIRO

	4	5	6		7		8		
PNMGL	PTA LEITE (KG)	PTA IPP (DIAS)	PTAG (KG)	PTAG %	PTAP (KG)	PTAP %	PTAST (KG)	PTAST %	
A	PTA	753	-55	16	0,07	9	0,03	27	0,14
B	ACC	87%	81%	61%	58%	61%	64%	59%	60%
C	REL%	75%	9	10	1	2			

FILHAS: 23 | REBANHOS: 9 | K-CN: AA | B-LGB: AB

BETA CASEÍNA: A1A2 ³ a2 A2A2

A - PTAL - PTA (Predicted Transmitting Ability: Habilidade Prevista de Transmissão). É a capacidade prevista de transmissão para produção de leite, sendo uma medida do desempenho esperado das filhas do touro em relação à base genética da avaliação. Assim, por exemplo, uma PTAL de 500 kg significa que, se o touro for usado numa população com nível genético igual à base genética de sua avaliação, cada filha produzirá em média 500 kg por lactação a mais do que a média dessa base genética. Considerando-se dois touros, um com PTAL = 500 kg e outro com PTAL = -100 kg, espera-se que, em acasalamentos ao acaso, as filhas do primeiro touro produzam, por lactação, em média 600 kg a mais do que as filhas do segundo touro.

B - ACURÁCIA (ACC) - É uma medida de associação entre o valor genético previsto de um animal e seu valor genético real. Quanto maior for a acurácia, maior é a segurança que se tem no valor genético previsto do animal. O valor da acurácia depende da quantidade de informação usada para avaliar o animal, incluindo dados do próprio indivíduo (fenótipo e genótipo), de suas filhas e de outros, parentes, e da distribuição dessas informações em diversos ambientes ou rebanhos. Além disso, o valor da herdabilidade da característica contribui para o aumento da acurácia.

C - REL%: Reliability é obtida a partir da acurácia por uma conta simples, ou se seja elevando o valor da acurácia ao quadrado, e tem a mesma função da acurácia, que expressa a correlação entre a predição em questão e o valor genético verdadeiro do animal;

PROTEÍNAS DO LEITE

1 - KAPPA-CASEÍNA (K-CN) - As propriedades e a qualidade do leite e de seus derivados são influenciadas diretamente pelo conteúdo das suas proteínas. As principais proteínas do leite são as caseínas, lactoglobulinas e albuminas. Estudos moleculares identificaram que variantes da proteína kappa-caseína estão fortemente associadas a um maior rendimento para produção de queijo.

Animais com genótipo BB apresentam maior produção de proteínas no leite quando comparados com animais com genótipo AA. O genótipo BB está associado a características de processamento superior para produção de queijo, com menor tempo de coagulação e formação de coágulo com maior densidade, resultando, assim, em maior produção. Animais BB apresentam rendimento 12% superior de queijo muçarela e 8% de queijo tipo Cheddar em relação aos animais com o genótipo AA. Já animais AB apresentam rendimento intermediário entre os genótipos BB e AA.

2 - BETA-LACTOGLOBULINA (B-LGB) - Este gene codifica para uma proteína presente no soro do leite, representando cerca de 50 a 55% das proteínas do soro, ou 15 a 22% das proteínas totais do leite. O alelo A é o mais favorável para produção de leite, enquanto o B está relacionado a maiores taxas de gordura e de proteína. O leite proveniente de animais com genótipo AA é recomendado para ser comercializado in natura ao passo que o proveniente de animais com genótipo BB é mais indicado para produção de derivados lácteos, como queijo.

3 - BETA-CASEÍNA (B-CN) - Esse gene codifica para uma proteína presente no leite. Os dois principais alelos são A1 e A2. O alelo A1, quando digerido no trato gastrointestinal, dá origem ao peptídeo BCM-7, que foi correlacionado desfavoravelmente a problemas de saúde em humanos. Já o leite proveniente de vacas com o genótipo A2A2 tem sido associado a redução nos processos de alergia a proteínas do leite e maior facilidade de digestão.

4 - PTA LEITE (KG) - PTA para produção de leite em kg;

5 - PTA IPP (DIAS) - idade ao primeiro parto. Ideal números negativos;

6 - PTAG (KG) E (%) - produção de gordura;

7 - PTAP (KG) E (%) - produção de proteína;

8 - PTAST (KG) E (%) - produção de sólidos totais;

9 - FILHAS: Total de filhas gir;

10 - REBANHOS: Total de rebanhos.

INTERPRETAÇÃO DE PROVAS

SUMÁRIO GIROLANDO

	1	2	3	4	5	6	7	8	9	10	11	12	13	14	15	16	17	18	19	20	21	22
PMGG 2024	IPG	PTA LEITE (KG)	PTA PROD. GORDURA (KG)	PTA TEOR GORDURA (%)	PTA PROD. PROTEÍNAS (KG)	PTA TEOR PROTEÍNAS (%)	PTA CSS	PTA IP (DIAS)	PTA IPP (DIAS)	ILG	PTA PN (DIAS)	PTA PG (DIAS)	IPPLG	IETG	IFPG	IRG	CSLG	CSMG	CFLG	CGG	CLFG	TE
A - PTA	1,0	427	3,3	-0,1	4	-0,01	0,24	-1	-13	1,5	-1	1	0,8	1	-1,4	-0,8	1,8	0,4	0,4	0,7	-0,39	ROBUSTO
B - ACC%	89	89	73	78	73	84	74	67	87	70	93	97										

FILHAS: 18 | REBANHOS: 4 | K-CN: AA | B-LGB: AA

23 24 25 26

BETA CASEÍNA: A1A2 27 **a2 A2A2**

A - PTA - PTA (Predicted Transmitting Ability: Habilidade Prevista de Transmissão). A Habilidade Prevista de Transmissão é a capacidade genética que o reprodutor (aqui leia-se touro ou vaca) possui de transmitir determinada característica aos seus descendentes;

B - ACC: É uma medida da associação entre o valor genético previsto de um animal e seu valor genético real;

1 - IPG - Índice de Performance do Girolando;

2 - PTA LEITE (KG) - PTA para produção de leite em kg;

3 - PTA GORD (KG) - PTA para produção de gordura em kg;

4 - PTA GORD TEOR (%) - PTA para produção de gordura em %;

5 - PTA PROT (KG) - PTA para produção de proteína em kg;

6 - PTA PROT TEOR (%) - PTA para produção de proteína em %;

7 - PTA CCS - PTA para contagem de células somáticas;

8 - PTA IP (DIAS) - PTA para intervalo de partos, ideal menor valor;

9 - PTA IPP (DIAS) - PTA para idade ao primeiro parto, ideal menor valor;

10 - ILG - Índice de qualidade de leite do Girolando - seleção simultânea para redução de CCS e aumento de sólidos no leite;

11 - PTA PN (KG) - peso do bezerro ao nascimento;

12 - PTA PG (DIAS) - período gestacional;

13 - IPPLG - Índice de produção e persistência na lactação do Girolando - seleção simultânea para incremento de produção e persistência;

14 - IETG - Índice de eficiência tropical do Girolando - classifica os animais de acordo com sua eficiência produtiva em clima tropical, tolerância ao estresse térmico, duração da lactação e permanência no rebanho;

15 - IFPG - Índice de facilidade de parto do Girolando - combina o PN e PG, como uma forma auxiliar de avaliar a facilidade de parto de reprodutores Girolando;

16 - IRG - Combinado entre as características reprodutivas, como a Idade ao Primeiro Parto (IPP), o intervalo de partos (IP), o período gestacional da vaca (PG) e o peso do bezerro ao nascimento (PN), as quais são de extrema importância para o início e o desempenho da lactação das vacas, para a sobrevivência do bezerro e para a reposição de fêmeas no plantel;

17 - CSLG - Índice do composto do sistema locomotor do Girolando;

18 - CSMG - Índice do composto do sistema mamário do Girolando;

19 - CFLG - Índice do composto de força leiteira do Girolando;

20 - CGG - Índice do Composto de Garupa do Girolando;

21 - CLFG - Índice de Leite e Fertilidade do Girolando;

22 - TE - Tolerância ao estresse térmico: Sensível + (tousos cujas

filhas reduzem a produção de leite em ambientes mais quentes e ou mais úmidos), Sensível (tousos cujas filhas aumentam a produção em ambientes mais quentes e ou mais úmidos), Robusto (tousos cujas filhas mantém produções estáveis independente da combinação de temperatura e umidade);

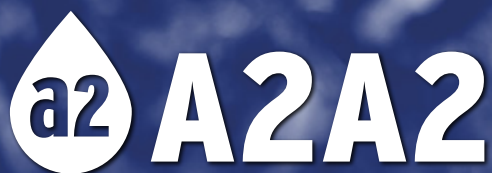
23 - NÚMERO DE FILHAS: Total de filhas;

24 - NÚMERO DE REBANHOS: Total de rebanhos;

25 - KAPPA-CASEÍNA (K-CN) - As propriedades e a qualidade do leite e de seus derivados são influenciadas diretamente pelo conteúdo das suas proteínas. As principais proteínas do leite são as caseínas, lactoglobulinas e albuminas. Estudos moleculares identificaram que variantes da proteína kappa-caseína estão fortemente associadas a um maior rendimento para produção de queijo. Animais com genótipo BB apresentam maior produção de proteínas no leite quando comparados com animais com genótipo AA. O genótipo BB está associado a características de processamento superior para produção de queijo, com menor tempo de coagulação e formação de coágulo com maior densidade, resultando, assim, em maior produção. Animais BB apresentam rendimento 12% superior de queijo muçarela e 8% de queijo tipo Cheddar em relação aos animais com o genótipo AA. Já animais AB apresentam rendimento intermediário entre os genótipos BB e AA;

26 - BETA-LACTOGLOBULINA (B-LGB) - Este gene codifica para uma proteína presente no soro do leite, representando cerca de 50 a 55% das proteínas do soro, ou 15 a 22% das proteínas totais do leite. O alelo A é o mais favorável para produção de leite, enquanto o B está relacionado a maiores taxas de gordura e de proteína. O leite proveniente de animais com genótipo AA é recomendado para ser comercializado in natura ao passo que o proveniente de animais com genótipo BB é mais indicado para produção de derivados lácteos, como queijo.

27 - BETA-CASEÍNA (B-CN) - Esse gene codifica para uma proteína presente no leite. Os dois principais alelos são A1 e A2. O alelo A1, quando digerido no trato gastrointestinal, dá origem ao peptídeo BCM-7, que foi correlacionado desfavoravelmente a problemas de saúde em humanos. Já o leite proveniente de vacas com o genótipo A2A2 tem sido associado a redução nos processos de alergia a proteínas do leite e maior facilidade de digestão;



**TOUROS PORTADORES
HOMOZIGOTOS A2A2**

**O GENE BETA-CASEÍNA
INFLUENCIA A PRODUÇÃO DE MAIS
PROTEÍNA CASEÍNA NO LEITE QUE
TEM VARIANTES A1 E A2**

LEITE A2 É POTENCIALMENTE LIGADO A
BENEFÍCIOS PARA A SAÚDE EM:



Doenças
autoimunes



Doenças
cardíacas



Diabetes
Tipo 1



Intolerância
Láctea

A variante A2 está se tornando mais
comum em touros da raça Zebuína.
Hoje na Semex são mais de

**46 TOUROS SEMEX A2A2
NO LEITE TROPICAL**

GIR LEITEIRO

CAPRICHÓ	A2A2
DARDO	A2A2
FARAÓ	A2A2
FUTURO	A2A2
GUERREIRO	A2A2
ICH NEL	A2A2
LACTUS	A2A2
MANDAMENTO	A2A2
MONARCA	A2A2
NEFER	A2A2
NORICK	A2A2
REAL	A2A2
AXIAL	A2A2
BOMBARDEIO	A2A2
DISPARADO	A2A2
GALACTUS	A2A2
HERCULANO	A2A2
NINJA	A2A2
NOBREGA	A2A2
PACIENTE	A2A2
QUERUBIM	A2A2

GIROLANDO 5/8

CADETE	A2A2
DRACO	A2A2
FAISÃO	A2A2
HAMESS	A2A2
NITROUS	A2A2
SÉCULO	A2A2
SHEIK	A2A2

GIROLANDO 3/4

DAVI	A2A2
EMBLEMA	A2A2
GUERREIRO	A2A2
STRAUSS	A2A2
SUPER HERÓI	A2A2

GUZERÁ

GALEGO	A2A2
GUARDIÃO	A2A2
LOBO	A2A2
ÓPIO	A2A2
URCO	A2A2

SINDI

FRISCO	A2A2
JAVANO	A2A2
HÉLIO	A2A2
NOBRE	A2A2
OBOE	A2A2
QUILATE	A2A2
UMBUZEIRO	A2A2

ESTRATÉGIAS DE FORMAÇÃO DO GIROLANDO PS

Opção 01



Opção 02



Opção 03



Opção 04



TABELA DE CRUZAMENTOS

1. Lê-se sempre a fração ou a porcentagem de sangue holandês primeiro.
2. No cruzamento, o grau de sangue do pai sempre vem primeiro que o da mãe.
3. Para efeito de registro ou controle, as matrizes 5/8 ou PS somente poderão ser acasaladas com touros 5/8 ou PS.
4. As fêmeas com grau de sangue entre 9/16 e 11/16 serão registradas como 5/8.
5. Somente serão controlados ou registrados os machos 5/8, 3/4 ou PS com genealogia conhecida.
6. PS = Puro Sintético; ≈ Sinal de aproximação matemática.
7. (X) Cruzamentos em que a genealogia não é oficializada pela GIROLANDO.

		MÃE								
		Holandês	7/8	3/4	5/8 (GD)	5/8 ou PS	1/2	3/8	1/4	Gir
PAI	Holandês	x	x	7/8 (87,5%)	x	x	3/4 (75%)	F≈5/8 (68,75%)	5/8 (62,5%)	1/2 (50%)
	3/4	7/8 (87,5%)	x	3/4 (75%)	x	x	5/8 (62,5%)	F≈5/8 (56,25%)	1/2 (50%)	3/8 (37,5%)
	5/8 ou PS	13/16 (81,25%)	3/4 (75%)	F≈5/8 (68,75%)	5/8 (62,5%)	PS (62,5%)	F≈5/8 (56,25%)	1/2 (50%)	7/16 (43,75%)	5/16 (31,25%)
	Gir	1/2 (50%)	x	3/8 (37,5%)	x	x	1/4 (25%)	x	x	x



CRIADOR/PROPRIETÁRIO: JOSÉ MARCIO CASARIN HENRIQUES
NASCIMENTO.: 29/06/2011 | REGISTRO: JMCH70

**MODELO TE
BRASÍLIA**

X

**MAR LADINA
PALADINO
(5.949 KG)**

Caju TE Brasília

Grinalda TE Bras

CA Paladino

M Taipa Oasis

- Capricho é o 2º melhor touro do Sumário Embrapa/ABCZ/ABCGIL 2021 e 5º melhor do Sumário 2023;
- Touro que transmite para suas progênes qualidade de úbere, correção de tetos, ótimos aprumos aliados a muito leite;
- Excepcional opção para linhagens Radar, Sansão e Jaguar;
- Capricho chama atenção como um dos mais bonitos filhos de Modelo Brasília, demonstrando excelente padrão racial e muito comprimento.



ISIDORA MUT 1413 - IRMÃ PATERNA



HIRSUTA - IRMÃ PATERNA



PROGÊNIE DE CAPRICO

PNMGL 2024	PTA LEITE (KG)	PTAIPP (DIAS)	PTAG (KG)	PTAG %	PTAP (KG)	PTAP %	PTAST (KG)	PTAST %
PTA	619	-46	17	0,08	10	0,02	33	0,11
ACC	86	81%	61%	59%	61%	67%	57%	55%
REL%	74%							

FILHAS: 25 | REBANHOS: 9 | KNC: AA | B-LGB: AB



CRIADOR/PROPRIETÁRIO: JOSÉ RICARDO FIUZA HORTA | FRANCISCO DAS CHAGAS
NASCIMENTO.: 15/11/2010 | REGISTRO: JRR632

VALE OURO TE SILVANIA

X

VIRNA S. FIV FUNDÃO (10.149 KG)

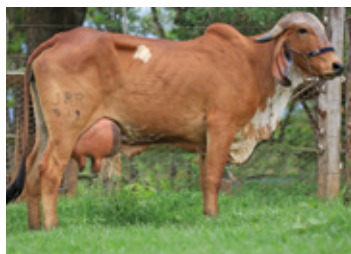
Caju de Bra.

Efalc. Nata Lageado

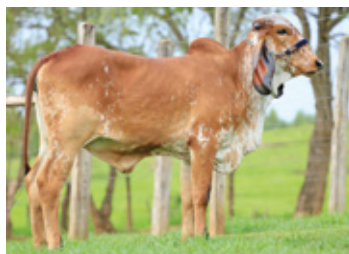
C.A. Sansão

Nogueira do Fundão

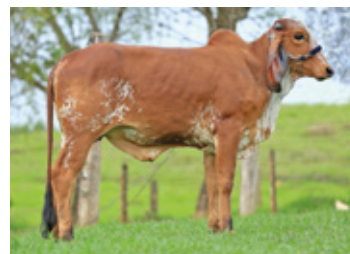
- Touro provado pelo PNMGL (Programa Nacional de Melhoramento do Gir Leiteiro) com PTA Leite de 348kg;
- Dardo foi Campeão Júnior Menor BH em 2012 e Campeão Macho Jovem em Passos e Pará de Minas 2014;
- Campeão Touro Adulto e Reservado Grande Campeão Belo Horizonte e Pompéu 2015;
- Sua mãe foi Campeã Jovem do Torneio Leiteiro Passos 2010, Reservada de Grande Campeã Nacional 2011, Reservada Grande Campeã Uberlândia 2011 e Grande Campeã Sete Lagoas 2011.



MARIAH - PROGÊNIE



OHANA - PROGÊNIE



NANCY - PROGÊNIE

PNMGL 2024	PTA LEITE (KG)	PTAIPP (DIAS)	PTAG (KG)	PTAG %	PTAP (KG)	PTAP %	PTAST (KG)	PTAST %
PTA	348	-51						
ACC	84%	78%						
REL%	70%							
FILHAS: 12 REBANHOS: 6 KNC: AA B-LGB: AB								



BETA CASEÍNA: A1A2

CRIADOR/PROPRIETÁRIO: GABRIEL DONATO DE ANDRADE E FILHOS-CO
NASCIMENTO.: 15/11/2010 | REGISTRO: CAL9630

**VAIDOSO
SILVANIA**

X

**TONA TE
DA CAL
(10.646 KG)**

Benfeitor Raposo Cal

Rocar Indusia Omega

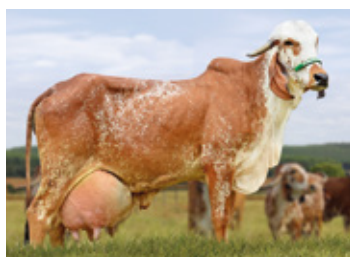
Meteoro de Bras

Fiara TE do Gaviao

- Diorito é touro Provado pelo PNMGL - Programa Nacional de Melhoramento do Gir Leiteiro com PTA Leite de 397kg;
- Transmite à sua progênie muito comprimento, feminilidade, boa garupa e aprumos;
- Campeão Júnior Menor Expozebu 2012 e Reservado Campeão Júnior Maior Sete Lagoas 2012;
- Tona, sua mãe, sagrou-se Recordista Mundial de Produção em Torneio Leiteiro, com média de 49,44kg de leite, com pico de 51,89kg, sendo a 1ª vaca GL a ultrapassar o pico de 50kg de leite/dia.



TONA TE DA CAL - MÃE



ARAÇA - IRMÃ MATERNA



ABRASIVA - IRMÃ PATERNA

PNMGL 2024	PTA LEITE (KG)	PTAIPP (DIAS)	PTAG (KG)	PTAG %	PTAP (KG)	PTAP %	PTAST (KG)	PTAST %
PTA	397	-28	14	-0,19	12	-0,13	13	-0,24
ACC	86%	82%	66%	63%	66%	72%	62%	59%
REL%	74%							

FILHAS: 14 | REBANHOS: 7 | KNC: AB | 8-LGB: AB



BETA CASEÍNA: A1A2

CRIADOR/PROPRIETÁRIO: LUIZ CARLOS ROCHA MACEDO / LUIZ CARLOS ROCHA MACEDO E RAFAEL BASTOS TEIXEIRA
NASCIMENTO.: 01/06/2011 | REGISTRO: LCRM50

MAJOR TE DOS POÇÕES

X

PERA DO GAVIÃO (5.636 KG)

Espantoso

Paquera dos Poções

Jaguar TE do Gavião

Laura do Gavião

- 3º melhor touro Provado do Grupo no Teste de Progênie 2021;
- Divino transmite para suas progênes excelentes racial, estrutura corporal, boa garupa e úberes equilibrados;
- Excepcional opção para acasalar com linhagens: Sansão, Modelo, Benfeitor, entre outras;
- Pai e Avô provadíssimos e de destaque no cenário do Gir Leiteiro.



CECI STA CRUZ - IRMÃ MATERNA

PNMGL 2024	PTA LEITE (KG)	PTAIPP (DIAS)	PTAG (KG)	PTAG %	PTAP (KG)	PTAP %	PTAST (KG)	PTAST %
PTA	76	3	9	0,06	3	0,05	-11	0,04
ACC	84%	79%	71%	67%	70%	78%	63%	59
REL%	70%							

FILHAS: 31 | REBANHOS: 17 | K-NC: AA | B-LGB: AB



CRIADOR/PROPRIETÁRIO: LUMIAR AGROPECUARIA LTDA
NASCIMENTO: 05/01/2015 | REGISTRO: FZLM509

BARBANTE TE KUBERA

X

ALMA VIVA FZD LUMI (18.512 KG)

Benfeitor Ca

EFALC Nata Lageado

Jaguar TE do Gavião

Canastra TE Kubera

- Touro participante do PNMGL - Programa Nacional de Melhoramento do Gir Leiteiro;
- Sua mãe é Recordista Mundial de Produção de Leite da Raça Gir Leiteiro durante a 81ª ExpoZebu, com média de 71,130kg de leite/dia;
- Seu pai é destaque do Sumário Embrapa/ABCGIL e ABCZ/UNESP, transmitindo muito leite, estrutura corporal e excepcional temperamento.



ALMA VIVA - MÃE

PNMGL 2024	PTA LEITE (KG)	PTAIPP (DIAS)	PTAG (KG)	PTAG %	PTAP (KG)	PTAP %	PTAST (KG)	PTAST %
PTA	425	-38	22	0,02	14	0,01	36	0,02
ACC	85%	81%	63%	60%	63%	70%	62%	59%
REL%	73%							

FILHAS: 13 | REBANHOS: 6 | KNC: AA | B-LGB: AB



CRIADOR/PROPRIETÁRIO: MARCILIO FIGUEIREDO RODRIGUES
NASCIMENTO.: 01/01/2014 | REGISTRO: MQV58

JAGUAR TE DO GAVIÃO

X

RAINHA FIV DA PALMA (10.900 KG)

S.C. Uaçai Jaguar

Umidade Cal

C. A. Sansão

Java da Palma

- Touro provado pelo PNMGL - Programa Nacional de Melhoramento do Gir Leiteiro, sendo 5º melhor touro do Teste 2023 com PTA Leite de 645kg;
- Reservado Campeão Júnior Menor em Cachoeira de Makabu/RJ, em 2015;
- Sua mãe foi Campeã Estadual Vaca Jovem no Ranking ABCGIL - RJ 2012 e 2013, Campeã do Torneio Leiteiro e Grande Campeã, em Cachoeira de Makabu 2012 e 2013;
- Em 2014 sua mãe atingiu produção de leite de 57kg;
- Futuro possui pedigree consagrado no mercado do Gir Leiteiro: Jaguar X Sansão.



RAINHA - MÃE

PNMGL 2024	PTA LEITE (KG)	PTAIPP (DIAS)	PTAG (KG)	PTAG %	PTAP (KG)	PTAP %	PTAST (KG)	PTAST %
PTA	645	-59						
ACC	83%	79%						
REL%	68%							

FILHAS: 9 | REBANHOS: 5 | KNC: AA | B-LGB: AB



CRIADOR/PROPRIETÁRIO: JOSÉ LUIS NEVES DE CARVALHO
NASCIMENTO.: 20/02/2013 | REGISTRO: LCK 176

**FARDO FIV F.
MUTUM**

X

**VARZEA
FIV JFR
(9.505 KG)**

Radar dos Poções

Dengosa TE F. Mutum

C. A. Sansão

Ministra TE JFR

- Touro provado pelo PNMGL - Programa Nacional de Melhoramento do Gir Leiteiro com PTA Leite de 522kg;
- Seu pai é líder do Grupo PNMGL 2015, sendo um dos touros com maior número de filhas avaliadas do sumário;
- Sua mãe foi Reservada Campeã do Torneio Leiteiro Fêmea Jovem Feileite 2009 e Grande Campeã do Torneio Leiteiro de Itaipava/RJ 2011 e Cachoeiras de Macacu/RJ 2012.



VÁRZEA - MÃE



DENGOSA - AVÓ PATERNA

PNMGL 2024	PTA LEITE (KG)	PTAIPP (DIAS)	PTAG (KG)	PTAG %	PTAP (KG)	PTAP %	PTAST (KG)	PTAST %
PTA	522	-55						
ACC	82%	78%						
REL%	67%							

FILHAS: 3 | REBANHOS: 3 | KNC: AA | B-LGB: AB



CRIADOR/PROPRIETÁRIO: JOSÉ RENATO CHIARI
NASCIMENTO.: 27/06/2014 | REGISTRO: ICHG238

**OTTON FIV
PALMA**

X

**UBAINA FIV
DA PALMA
(6.760 KG)**

C. A. Sansão

Profana de Brasília

Faraó FIV de Brasília

Bianca TE Brasília

- Touro provado pelo PNMGL (Programa Nacional de Melhoramento do Gir Leiteiro) com PTA Leite de 556kg;
- ICH NEL possui pedigree sinônimo de muito leite, contabilizando três recordistas de produção: Oferenda, com 15.260kg de leite, Luziada, com 15.388kg de leite, e Profana, com 17.182kg de leite, além de consagrados touros como Sansão e Modelo;
- Seu pai é recordista em comercialização de sêmen, produzindo filhas de muito leite e excelentes úberes, além de ser o 3º touro no Ranking Geral Embrapa com sêmen disponível.



ICH TALISCA - PROGÊNIE



PROGÊNIE DE NEL

PNMGL 2024	PTA LEITE (KG)	PTAIPP (DIAS)	PTAG (KG)	PTAG %	PTAP (KG)	PTAP %	PTAST (KG)	PTAST %
PTA	556	-12	26	0,03	16	0,00	35	0,02
ACC	84%	80%	51%	50%	52%	52%	50%	47%
REL%	71%							

FILHAS: 13 | REBANHOS: 6 | KNC: AA | B-LGB: AA



CRIADOR/PROPRIETÁRIO: EDUARDO FALCÃO DE CARVALHO
NASCIMENTO.: 19/08/2011 | REGISTRO: EFC1488

DOM TE SILVÂNIA

X

ISABELE FIV SILVÂNIA (9.656 KG)

Meteoro de Bras

Garbha dos Poções

Nobre TE Cal

Efalc Nata Lageado

- Touro provado pelo PNMGL (Programa Nacional de Melhoramento do Gir Leiteiro) com PTA Leite de 265kg;
- Mandamento possui duas grandes matriarcas: avó paterna Garbha dos Poções e avó materna Efalc Nata Lageado;
- Juntas são mães de 11 touros provados, que demonstram muita consistência genética em pedigree;
- Garbha conquistou mais de 40 títulos em Exposições e Torneios;
- Destaque para o título de Grande Campeã Nacional, Melhor Úbere 2003 e Reservada de Grande Campeã do Torneio Leiteiro 2005.



PROGÊNIES DE MANDAMENTO



PROGÊNIE DE MANDAMENTO

PNMGL 2024	PTA LEITE (KG)	PTAIPP (DIAS)	PTAG (KG)	PTAG %	PTAP (KG)	PTAP %	PTAST (KG)	PTAST %
PTA	265	-38						
ACC	81%	76%						
REL%	66%							

FILHAS: 4 | REBANHOS: 3 | KNC: AA | B-LGB: BB

MONARCA 200GL0361 MONARCA DA BADAJÓS

GIR LEITEIRO



CRIADOR/PROPRIETÁRIO: LEONARDO LIMA BORGES
NASCIMENTO.: 17/06/2014 | REGISTRO: LLB361

**LEITE DE PEDRA
FIV BADAJOS**

X

**VITRINE FIV
BADAJOS
(8.557 KG)**

Jaguar

Macieira 3R de Uberaba

C. A. Sansão

Afinal da Badajos

- Touro provado pelo PNMGL (Programa Nacional de Melhoramento do Gir Leiteiro) com PTA Leite de 240kg;
- União das melhores famílias da Fazenda Badajós;
- Seu pai é touro provado, sendo opção de sangue para o Gir Leiteiro, pois desce diretamente de Jaguar;
- Sua mãe desce do famosíssimo Sansão em Afinal, uma das principais doadoras do rebanho Badajós.



PROGÊNIES DE MONARCA

PNMGL 2024	PTA LEITE (KG)	PTAIPP (DIAS)	PTAG (KG)	PTAG %	PTAP (KG)	PTAP %	PTAST (KG)	PTAST %
PTA	240	-7	15	0,07	8	0,03	14	0,04
ACC	77%	72%	61%	57%	61%	71%	60%	56%
REL%	60%							

FILHAS: 5 | REBANHOS: 2 | KNC: AA | B-LGB: AB



CRIADOR/PROPRIETÁRIO: AGROPECUARIA BOM PASTOR LTDA
NASCIMENTO.: 02/10/2014 | REGISTRO: ABP2288

**SUPRA SUMO
DE BRASÍLIA**

X

**DIANA BOM
PASTOR
(10.644 KG)**

Embaixador de Bras.

India de Brasília

Nobre TE Cal

Sanfona Bom Pastor

- Touro provado pelo PNMGL (Programa Nacional de Melhoramento do Gir Leiteiro) com PTA Leite de 546kg;
- Seu pai foi líder por vários anos do Sumário Embrapa/ABCGIL;
- Sua mãe é doadora destaque da Fazenda Salobo, sendo um dos maiores valores genéticos do criatório;
- Sua irmã Materna, Janah FIV da Salobo, foi Campeã Fêmea Jovem do Torneio Leiteiro - Franca 2013, com 43,8kg de leite.



WILMA DA SALOBO - FILHA



UANA FIV DA SALOBO - FILHA

PNMGL 2024	PTA LEITE (KG)	PTAIPP (DIAS)	PTAG (KG)	PTAG %	PTAP (KG)	PTAP %	PTAST (KG)	PTAST %
PTA	546	-21						
ACC	76%	73%						
REL%	58%							

FILHAS: 4 | REBANHOS: 3 | KNC: AA | B-LGB: AA



K-CN: AA | B-LGB: AA

CRIADOR/PROPRIETÁRIO: BASA E NELTON GONÇALVES DE SOUZA
NASCIMENTO.: 11/09/2015 | REGISTRO: BASP2007

RADAR DOS POÇÕES

X

HONESTA FIV DO BASA (11.677 KG)

FB Degas

Jalam da Zeb.

C. A. Sansão

Fabrica FIV do Basa

- Touro participante do PNMGL - Programa Nacional de Melhoramento do Gir Leiteiro;
- Honesta, sua mãe, possui o maior valor genético do criatório Basa;
- Ariela FIV do Basa, irmã completa de Honesta, é a fêmea jovem de maior valor genômico da raça, resultado obtido no 1º Sumário de Vacas Genotipadas do Gir Leiteiro;
- Norma FIV Nobrega foi a Melhor Femea Jovem Nacional 1/4 - Megaleite 2024.



HONESTA - MÃE



NORMA FIV NOBREGA - FILHA

GENOMICA 2024	PTA LEITE (KG)	PTAIPP (DIAS)	PTAG (KG)	PTAG %	PTAP (KG)	PTAP %	PTAST (KG)	PTAST %
PTA	491	-57						
ACC	86%	40						
REL%	75%							

KNC: AA | B-LGB: AA



CRIADOR/PROPRIETÁRIO: LEO MACHADO FERREIRA
NASCIMENTO.: 01/12/2014 | REGISTRO: MUT2867

C. A. SANSÃO

X

INAME FIV F. MUTUM (10.638 KG)

C.A. Everest

C.A. Heureca

Jaguar TE do Gavião

Palma F Mutum

- Touro provado pelo PNMGL (Programa Nacional de Melhoramento do Gir Leiteiro) com PTA Leite de 572kg;
- Pedigree recheado de grandes raçadores: Sansão, Jaguar e Teatro;
- Sua mãe foi Grande Campeã na categoria Fêmea Jovem no 5º Torneio Leiteiro da Raça realizado em Franca/SP, com média diária de 44,340kg de leite.



INAME - MÃE

PNMGL 2024	PTA LEITE (KG)	PTAIPP (DIAS)	PTAG (KG)	PTAG %	PTAP (KG)	PTAP %	PTAST (KG)	PTAST %
PTA	572	-64						
ACC	86%	82%						
REL%	73%							

FILHAS: 3 | REBANHOS: 1 | KNC: AA | B-LGB: AB



CRIADOR/PROPRIETÁRIO: EDUARDO FALCÃO DE CARVALHO
NASCIMENTO.: 30/03/2015 | REGISTRO: EFC1984

JAGUAR TE DO GAVIÃO

X

JANOTA FIV SILVÂNIA (10.067 KG)

S.C. Uaçai Jaguar

Umidade Cal

C. A. Sansão

EFALC Nata Silvânia

- Touro provado pelo PNMGL (Programa Nacional de Melhoramento do Gir Leiteiro) com PTA Leite de 396kg;
- Família consagrada com Jaguar, Sansão, Janota e Nata;
- Seu pai é destaque nos Sumários Embrapa/ABCGIL e ABCZ/UNESP, tendo várias filhas de destaque em pista e torneio;
- Sua mãe traz o que há de melhor no Gir Leiteiro: Sansão e Nata, sinônimo de muito leite.



PROGÊNIE DE REAL



PROGÊNIE DE REAL

PNMGL 2024	PTA LEITE (KG)	PTAIPP (DIAS)	PTAG (KG)	PTAG %	PTAP (KG)	PTAP %	PTAST (KG)	PTAST %
PTA	396	-45						
ACC	83%	79%						
REL%	70%							

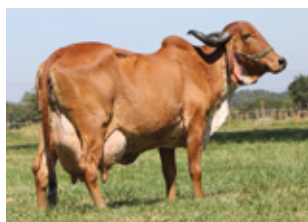
KNC: AA | B-LGB: AB

AXIAL 200GL0507 AXIAL FIV DA BADAJOS

GIR LEITEIRO



CRIADOR/PROPRIETÁRIO: LEONARDO LIMA BORGES
NASCIMENTO.: 07/12/2017 | REGISTRO: LLB507



FAMA FIV MADAJOS - MÃE

**JAGUAR TE
GAVIÃO**

S.C.Uaçai Jaguar

X

**FAMA FIV
BADAJOS
(8.526 KG)**

Umidade Cal

Tabu TE Cal

Princesa da Badajos

- Pedigree conceituadíssimo, com Pai Jaguar e avô materno Tabu;
- Forte opção de acasalamento para linhagens Sansão, Caju, Meteoro e descendentes;
- Sua mãe é matriz destaque do Rebanho Badajos, Campeã Vaca Sênior - ExpoGil 2018 e Reservada Campeã Vaca Sênior - Camaru 2018;
- Avaliação genética: (ABCZ) PTA Leite: 353kg - 38% ACC.

BOMBARDEIO 200GL0265 BASA - VIA LACTEA BOMBARDEIO

GIR LEITEIRO



CRIADOR: BASA - VIA LACTEA AGROPECUARIA S.A. | PROP.: BASA/ NELTON GONÇALVES DE SOUZA | NASCIMENTO.: 21/06/2021 | REGISTRO: VIBA265

**PACIENTE FIV
F MUTUM**

Jaguar TE Gavião

X

**ESSENCIA
FIV DE BRAS.
(6.282 KG)**

Fécula TE F. Mutum

Tabu TE Cal

Soja de Bras

- Touro em teste, participante do PNMGL;
- Sensação do mercado, pedigree consagrado, Fecula e Soja no mesmo pedigree, sinônimo de muito leite, excepcional conformação e temperamento;
- Opção de acasalamento para linhagens Modelo, Meteoro e Gengiskhan.



FÉCULA - AVÓ PATERNA



SOJA DE BRASÍLIA - AVÓ MATERNA

DISPARADO 200GL0685 DISPARADO FIV BADAJOS



CRIADOR/PROPRIETÁRIO: LEONARDO LIMA BORGES
NASCIMENTO.: 10/07/2020 | REGISTRO: LLB685



AVENCA DO GARIMPO - MÃE

ALVO FIV DA
BADAJOS

X

AVENCA DO
GARIMPO
(8.131 KG)

Modelo TE de Bras.

Penha FIV da Badajos

Embaixador de Bras.

Austria da 5R

- Touro aprovado na Pré-Seleção da ABCGIL, sendo o touro mais jovem do 13º grupo do pré-teste;
- Grande opção de sangue para linhagens Sansão e Jaguar;
- Sua mãe foi Reservada Campeã Vaca Sênior na Nacional 2019.

GALACTUS 200GL0007 GALACTUS FIV SNSC



CRIADOR/PROPRIETÁRIO: ANTONIO SIMÕES FILHO
NASCIMENTO.: 22/03/2020 | REGISTRO: SUI7

GENGISKHAN
DE BRAS

X

JIBA FIV
DE BRAS
(13.177 KG)

C.A.Sansão

Setiba de Bras

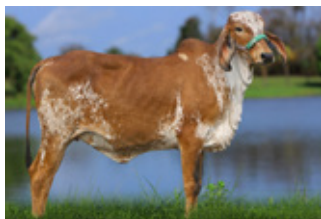
Jaguar TE do Gavião

Enamorada TE Bras

- Touro participante do PNMGL - Programa Nacional de Melhoramento do Gir Leiteiro;
- Possui pedigree de altíssimo valor genético com Gengiskhan, Jaguar e Modelo, reunindo o melhor do Gir Leiteiro com muita produção de leite;
- Sua mãe Jiba foi grande campeã do torneio leiteiro de Goiânia com media diária de 69,52kg;
- Avaliação genética (ABCZ) PTA Leite 726kg - 44% ACC.



JIBA FIV DE BRAS - MÃE



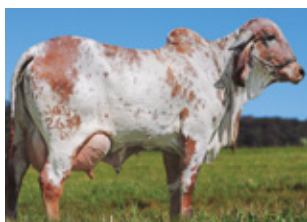
DIREÇÃO SILVANIA - FILHA

HERCULANO 200GL3978 HERCULANO FIV CABO VERDE

GIR LEITEIRO



CRIADOR/PROPRIETÁRIO: MAURICIO SILVEIRA COELHO E OUTROS/COND.
NASCIMENTO.: 06/03/2021 | REGISTRO: JCVL3978



DORIANA - MÃE



JIBA - AVÓ MATERNA

JOGRAL FIV DE BRAS

X

DORIANA FIV CABO VERDE (9.449 KG)

Supra Sumo de Brasília

Surpresa de Bras

Gengiskhan de Bras

Jiba FIV de Bras.

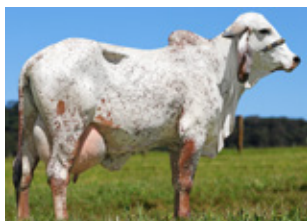
- Pedigree recheado de grandes matrizes como Doriana, Jiba e Surpresa, além dos patriarcas Jogral, Supra Sumo, Gengiskhan e Jaguar;
- Touro muito leiteiro, comprido com excepcional estrutura corporal e garupa;
- Mãe e Avó são uma das principais matrizes do criatório São José, sendo Jiba a primeira primípara a ultrapassar a produção de 60kg de leite/dia.

LEVI 200GL4514 LEVI FIV CABO VERDE

GIR LEITEIRO



CRIADOR/PROPRIETÁRIO: MAURICIO SILVEIRA COELHO E OUTRO/COND.
NASCIMENTO.: 10/04/2022 | REGISTRO: JCVL4514



CORAL FIV CABO VERDE - MÃE

FESTEIRO FIV CABO VERDE

X

CORAL FIV CABO VERDE (12.388KG)

Astro Fiv Cabo Verde

Jiba FIV de Bras

C.A.Sansão

Fabrica FIV de Bras

- Touro participante do Teste de Progenie Embrapa/ABCGIL;
- Pedigree de exceção, descendente das principais doadoras do Gir Leiteiro, Jiba FIV Cabo Verde Bi Recordista em torneios leiteiros Vaca Jovem e Fabrica FIV de Brasília é uma das matrizes de maior destaque na historia do Gir Leiteiro, mãe de matrizes de destaque em Genoma, pista e torneios;
- Sua mãe Coral FIV Cabo Verde é uma das principais doadoras do criatório São José do Can Can, destaque absoluto como filha de Fabrica.

LOGAN 2006L02202 LOGAN FIV F. MUTUM



CRIADOR/PROPRIETÁRIO: LEO MACHADO FERREIRA / SEMEX BRASIL
NASCIMENTO.: 18/11/2012 | REGISTRO: MUT 2202



FASE TE F. MUTUM - MÃE

**RADAR DOS
POÇÕES**

Degas

Jalam da Zeb.

X

**FASE FIV F
MUTUM
(11.456 KG)**

Teatro Silvana

Quercia TE F. Mutum

- Logan tem gerado excepcionais filhas no Girolando, com muita qualidade de úbere e alta produtividade;
- Sua mãe foi Recordista Mundial de Preço no Gir Leiteiro, tendo sido sua metade comercializada por R\$ 1.250.000,00. Foi Grande Campeã Nacional, Melhor Úbere Jovem, Recordista Mundial Fêmea Jovem no Torneio Leiteiro da Megaleite 2009 e Grande Campeã em pista, Melhor Úbere e Reservada Grande Campeã do Torneio Leiteiro da Exposição de Brasília 2010;
- Avaliação genética (ABCZ) PTA Leite 245kg - 45% ACC.

NINJA 2206L0427 NINJA FIV AVLA



CRIADOR/PROPRIETÁRIO: JOÃO VICENTE ALVES DE AVILA
NASCIMENTO.: 19/07/2020 | REGISTRO: AVLA427



SETIBA DE BRAS - AVÓ PATERNA

**GENGISKHAN
DE BRAS**

C.A.Sansão

Setiba de Bras

X

**ESBÓRNIA
FIV AVLA
(9.084 KG)**

Jaguar TE do Gavião

Caprichosa F. Parany

- Ninja vem de uma família extremamente leiteira, aliando estrutura corporal, temperamento e precocidade sexual;
- Sua mãe, Esbórnica, foi Reservada Campeã Vaca Jovem Nacional em Torneio Leiteiro;
- Aos 26 meses, Ninja já tem filha nascida demonstrando muita precocidade sexual;
- Avaliação Genética: 404kg - 35% ACC.

NOMADE 200GL0407 NOMADE FIV AVLA

GIR LEITEIRO



CRIADOR/PROPRIETÁRIO: JOÃO VICENTE ALVES DE AVILA
NASCIMENTO.: 03/04/2020 | REGISTRO: AVLA407

**GABARITO
AVLA**

Modelo TE de Bras.

Duplicata Avla

X

**ESBORNIA
FIV AVLA
(9.084 KG)**

Jaguar TE do Gavião

Caprichosa F. Parany

- Touro participante do PNMGL - Programa Nacional de Melhoramento do Gir Leiteiro;
- Família extremamente leiteira, reunindo Modelo e Jaguar;
- Excelente opção para linhagens Gengiskhan e Radar;
- Avaliação genética (ABCZ) PTA Leite 408kg - 23% ACC.

PACIENTE 200GL3480 PACIENTE F MUTUM

GIR LEITEIRO



CRIADOR/PROPRIETÁRIO: LEO MACHADO FERREIRA
NASCIMENTO.: 24/09/2016 | REGISTRO: MUT3480

**JAGUAR TE
DO GAVIÃO**

S.C. Uaçai Jaguar

Umidade Cal

X

**FECULA TE
F MUTUM
(16.618 KG)**

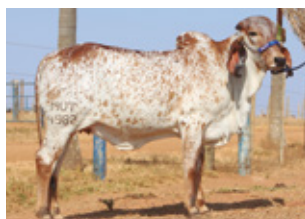
C. A. Sansão

Palma F Mutum

- Paciente possui um pedigree conceituadíssimo no mercado, recheado dos melhores indivíduos da raça Gir Leiteiro;
- Paciente é um dos touros mais comercializados no mercado;
- Sua mãe foi Melhor Fêmea do Ranking Geral ABCGIL 2010 e 2011, Bi-Grande Campeã Nacional em 2011 e 2013 e Bi-Grande Campeã Expozebu 2013 e 2015;
- Avaliação genética (ABCZ) PTA Leite 480kg.



PROGÊNIE DE PACIENTE



ULINDA MUT 4982 - PROGÊNIE

PRELUDE 200G00920 PRELUDE FIV JABAQUARA

GIR LEITEIRO



CRIADOR/PROPRIETÁRIO: ELIO VIRGILIO PIMENTEL
NASCIMENTO.: 25/09/2021 | REGISTRO: EVPF920



INDY FIV JABAQUARA - MÃE



HIRANA FIV DE BRASILIA - IRMÃ

JOGRAL FIV DE BRAS

Supra Sumo de Brasília

Surpresa de Bras

X

INDY FIV JABAQUARA (13.910KG)

Gengiskhan de Bras

Hirana FIV de Bras.

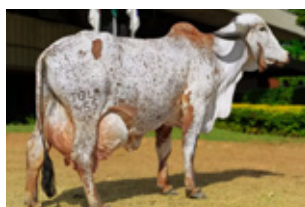
- Prelude é participante do Teste de Progenie Embrapa/ ABCGIL, touro destaque do renomado criatório Jabaquara.
- Filho de Indy doadora destaque do renomado criatório Jabaquara e neto da famosíssima Hirana FIV de Brasília, Campeã Femea Jovem Torn Leiteiro de G.Valadares 2011, Campeã Femea Jovem Torn Leiteiro Estadual Capixaba 2011 e Campeã Vaca Jovem e Grande Campeã Macuco/RJ 2011;
- Avaliação Genética : 221kg - 27% ACC.

PROFETA 200GL0899 PROFETA FIV TOL

GIR LEITEIRO



CRIADOR: MARIA TEREZA LEMOS COSTA CALI
PROPRIETÁRIO: FELIPE CAMARGO SANCHEZ, ARPIDIO ESCOBAR RAIGOSA
NASCIMENTO.: 30/03/2021 | REGISTRO: TOLA899



HELGA FIV TOL - MÃE

JOGRAL FIV DE BRAS

Supra Sumo de Brasília

Surpresa de Bras

X

HELGA FIV TOL (13.070 KG)

Jaguar TE do Gavião

Dalila TE

- Profeta é participante do Teste de Progenie - PNMGL;
- Sua mãe Helga, atingiu o recorde mundial com 78,37kg de leite por dia no torneio leiteiro da 19ª Exposição Nacional do Gir Leiteiro - EXPOGIL 2017 em Uberaba/MG;
- Seu pai Jogral é o principal filho de Supra Sumo, touro que se manteve entre os líderes do Sumario Embrapa, por vários anos consecutivos.

QUERUBIM 200GL1866 QUERUBIM FIV PRLB

GIR LEITEIRO



CRIADOR/PROPRIETÁRIO: PAULO CEZAR BARREIRA
NASCIMENTO.: 24/02/2020 | REGISTRO: PRLB1866



ENCANTADA - MÃE



CATINGA - AVÓ MATERNA

PUNO DE BRAS.

Caju de Bras.

X

India de Brasília

ENCANTADA FIV PRLB (8.688 KG)

Radar dos Poções

Cantiga

- Excelente opção de sangue para o mercado do Gir Leiteiro;
- Touro de extrema docilidade, boa racial e estrutura corporal;
- Opção de acasalamento para Everest, Sansão, Gengiskhan, Uaçai Jaguar, Jaguar entre outros.

REM MESTRE 200GL0872 REM MESTRE FIV GEN. ADITIVA

GIR LEITEIRO



CRIADOR/PROPRIETÁRIO: GENETICA ADITIVA AGROPECUARIA LTDA
NASCIMENTO.: 28/05/2022 | REGISTRO: REMG872



REM BOSANOVA - MÃE

BENETON FIV 2B

Picasso FIV 2B

X

Incisão FIV de Bras

REM BOSANOVA (4.960 KG)

Vaidoso Sylvania

Gueixa FIV de Bras

- Touro participante do PNMGL - Programa Nacional de Melhoramento do Gir Leiteiro;
- Opção interessante para acasalamento em linhagens Jaguar, Gengiskhan e Modelo;
- Descendente do renomado criatório Genética Aditiva, 2B e Brasília.



Cenatte
embriões



SEMEX[®]
— BRASIL —



TAIRANA[®]
Centro de Inseminação Artificial





K-CN: AA | B-LGB: BB | BETA CASEÍNA: A1A2

CRIADOR/PROPRIETÁRIO: JOSÉ CARLOS DOS REIS
NASCIMENTO.: 19/11/2020 | REGISTRO: 4017BP

**DE-SU BKM
MCCUTCHEN
1174**

De-Su 521 Bookem ET

X

Sully Shottle May TW

**CURIOSA DO
R.GRANDE
(10.503 KG)**

Modelo de Brasília

Vera Cruz Tatuagem

- Líder pelo PMGG em 2021 e 2º melhor touro provado do PMGG 2022, demonstrando muita consistência e confiabilidade em sua prova;
- Um pedigree de extrema qualidade, resume todo o potencial de Mccutchen e Modelo: leite aliado ao refinamento leiteiro e qualidade de úbere;
- Seu pai fez história no Holandês como pai e avô de grandes touros como: Capital Gain, High Octane, Pulsar, Albania, Cardinals e Investor;
- Sua mãe é doadora Top do rebanho Rancho Grande, matriz com valor genético de 1.109,89kg.



CURIOSA - MÃE



PROGÊNIES DE MITO

PMGG 2024	IPG	PTA LEITE (KG)	PTA PROD. GORDURA (KG)	PTA TEOR GORDURA (%)	PTA PROD PROTEÍNAS (KG)	PTA TEOR PROTEÍNAS (%)	PTA CSS	PTA IP (DIAS)	PTA IPP (DIAS)	ILG	PTA PN (DIAS)	PTA PG (DIAS)	IPPLG	IETG	IFPG	IRG	CSLG	CSMG	CFLG	CGG	CLFG	TE
PTA	1,3	1.486	-	-0,09	11,22	-0,04	-0,03	0	3	0,8	0	3	-0,1	0	-0,6	-0,3	-0,6	0,4	1,1	0,8	1,6	ROBUSTO
ACC%		88	-	76	71	83	70	90	98	67	90	98										

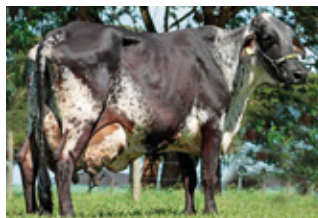
FILHAS: 18 | REBANHOS: 4 | K-CN: AA | B-LGB: BB



K-CN: AA | B-LGB: AB | BETA CASEÍNA: A1A2

CRIADOR/PROPRIETÁRIO: JOSÉ RENATO CHIARI
NASCIMENTO.: 09/04/2014 | REGISTRO: 3033AE

DE-SU BKM MCCUTCHEN 1174 ET X	De-Su 521 Bookem ET
	Sully Shottle May TW
ICH CANELA TEATRO (18.279 KG)	Teatro Silvania
	Janete Brewer da Muca



ICH CANELA TEATRO 1/2 - MÃE

- Touro Provado pelo PMGG - Programa de Melhoramento Genético do Girolando, com PTA Leite de 1.351kg e confiabilidade de 93%;
- Seu pai é um dos grandes touros do Holandês mundial, sendo pai também de: Pulsar, Channel, High Octane, Elude, entre outros;
- Sua mãe, a insuperável Canela, foi a 1ª vaca em Valor Genético entre as Top 1.000, com 2.477,72kg leite. Matriz com lactação vitalícia de 101.692kg leite;
- No Sumário das Top 1.000 matrizes, Canela tem mais de 30 filhas ranqueadas e mais de 130 filhas registradas na raça.

PMGG 2024	IPG	PTA LEITE (KG)	PTA PROD. GORDURA (KG)	PTA TEOR GORDURA (%)	PTA PROD. PROTEÍNAS (KG)	PTA TEOR PROTEÍNAS (%)	PTA CSS	PTA IP (DIAS)	PTA IPP (DIAS)	ILG	PTA PN (DIAS)	PTA PG (DIAS)	IPPLG	IETG	IFPG	IRG	CSLG	CSMG	CFLG	CGG	CLFG	TE
PTA	1,6	1.351	7,53	-0,20	8,79	-0,07	-0,07	2	-36	0,9	0	0	1,3	1,1	-0,3	-0,4	-1,1	1,2	0,2	1,2	1,7	ROBUSTO
ACC%		93	73	80	76	87	75	68	90	68	92	99										

FILHAS: 39 | REBANHOS: 13 | K-CN: AA | B-LGB: AB



2029
K-CN: AA | B-LGB: AB

CRIADOR/PROPRIETÁRIO: EUTALIO MARCIO DA SILVA
NASCIMENTO.: 31/05/2020 | REGISTRO: 1000-BN

**SULLY HART
MERIDIAN-ET**

X

**SOFIA FIV
MAJESTADE
DOORMAN
(8.782 KG)**

Ronelee Toystory Doman-ET

Sully Planet Manitoba-ET

Val-Bisson Doorman

Majestade FIV RX 3 Barras

- Prova genômica com GPTA Leite de 1.452kg e confiabilidade de 78% - Beta Caseína A2A2;
- Davi possui um pedigree que reúne dois ícones do Holandês: Meridian e Doorman, reunindo o máximo de potencial genético para leite e tipo;
- Sua mãe traz todas as qualidades de Doorman: muita estrutura corporal aliada a úberes excepcionais.



PROGÊNIE DE DAVI



PROGÊNIES DE DAVI

GENÔMICA 2024	IPG	PTA LEITE (KG)	PTA PROD. GORDURA (KG)	PTA TEOR GORDURA (%)	PTA PROD. PROTEÍNAS (KG)	PTA TEOR PROTEÍNAS (%)	PTA CSS	PTA IP (DIAS)	PTA IPP (DIAS)	ILG	PTA PN (DIAS)	PTA PG (DIAS)	IPPLG	IETG	IFPG	IRG	CSLG	CSMG	CFLG	CGG	CLFG	TE
PTA	0,9	1.452	-	-	-	-	-	0	-23	-0,2	0,4	4	1	-0,2	1	0,5	-	-	-	-	0,3	ROBUSTO
ACC%		78	-	-	-	-	-	56	72	57	87	96										

K-CN: AA | B-LGB: AB



2030

K-CN: AB | B-LGB: AB | BETA CASEÍNA: A1A2

CRIADOR/PROPRIETÁRIO: LEONARDO XAVIER GONÇALVES

NASCIMENTO.: 29/03/2021 | REGISTRO: 0998-BT

**RICHMOND-
-FD
MONTANA-ET**

X

**RACHAPAU
BATINA TEA-
TRO 1481 FIV
(10.698 KG)**

Progenesis Maverick

Richmond-FD Minneapolis-ET

Teatro da Silvania

Engenho da Rainha Folsky 727



BATINA - MÃE

- Touro participante do Teste de Progenie Embrapa/Girolando e provado pela Genômica com PTA Leite 1.861kg, sendo um dos líderes genômicos da raça;
- Pedigree de altíssimo nível genético para composto de úbere e forma leiteira;
- Filho de Montana touro equilibradíssimo de prova, muito leite, tipo, composto de úbere e saúde. Sua mãe é descendente do famoso criatório Rachapau, filha de Teatro com úberes perfeitos e excepcional estrutura corporal.

GENÔMICA 2024	IPG	PTA LEITE (KG)	PTA PROD. GORDURA (KG)	PTA TEOR GORDURA (%)	PTA PROD PROTEÍNAS (KG)	PTA TEOR PROTEÍNAS (%)	PTA CSS	PTA IP (DIAS)	PTA IPP (DIAS)	ILG	PTA PN (DIAS)	PTA PG (DIAS)	IPPLG	IETG	IFPG	IRG	CSLG	CSMG	CFLG	CGG	CLFG	TE
PTA	1,5	1.861	-	-	-	-	-	-1	-15	0,8	1,3	0,7	0,2	0,8	1,4	1	-	-	-	-	-1,6	ROBUSTO
ACC%		66	-	-	-	-	-	42	59	37	61	85										

K-CN: AB | B-LGB: AB

HECTOR 3/4 200604017 HECTOR FIV DISCJOCKEY LAART 3/4

GIROLANDO 3/4



2030
BETA CASEÍNA: A1A2

CRIADOR/PROPRIETÁRIO: ANDRÉ NOGUEIRA JUNQUEIRA/SEMEX DO BRASIL
NASCIMENTO.: 19/11/2020 | REGISTRO: 4017BP

**CLAYNOOK
DISCJOCKEY**

X

**GENOVA II
SANSÃO FIV
ANGOLINHA
(14.725 KG)**

Progenesis Fortune

Claynook DewDrop Monterey

C.A. Sansão

Pioneira do Sul Genova Barcelona

- Hector é filho de Discjockey, touro que apresenta uma prova de muito Tipo e composto de úbere;
- Prova Genômica de 1.100kg;
- Sua mãe, Genova, foi a Melhor Fêmea Jovem em Rio Pomba/MG, Melhor Vaca Jovem Barra em Mansa/MG e, por várias feiras, Campeã Progenie de Mãe.

GENÔMICA 2024	IPG	PTA LEITE (KG)	PTA PROD. GORDURA (KG)	PTA TEOR GORDURA (%)	PTA PROD. PROTEÍNAS (KG)	PTA TEOR PROTEÍNAS (%)	PTA CSS	PTA IP (DIAS)	PTA IPP (DIAS)	ILG	PTA PN (DIAS)	PTA PG (DIAS)	IPPLG	IETG	IFPG	IRG	CSLG	CSMG	CFLG	CGG	CLFG	TE
PTA	1,4	1.100	-	-	-	-	-	-1	-41	1	-0,13	0	1,87	0,7	-0,5	-0,7	-	-	-	-	-2,13	ROBUSTO
ACC%		70	-	-	-	-	-	39	64	38	67	85										



2026

K-CN: AA | B-LGB: AA | BETA CASEÍNA: A1A2

CRIADOR/PROPRIETÁRIO: ALEXANDRE LOPES LACERDA/AGRONEGÓCIOS 2B
NASCIMENTO.: 19/11/2020 | REGISTRO: 4017BP

**STANTONS
HIGH OCTANE**

X

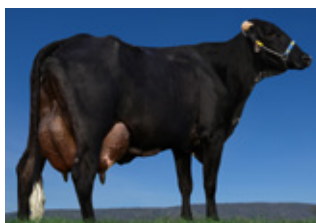
**QUELINHA
EVERETT
FIV 2B
(21.386 KG)**

De-Su BKM Mccutchen 1174-ET

MS Chassity OBS Claire-ET

Nor-Bert Emerson Everett-ET

Magica Fada 4 FIV 2B



QUELINHA - MÃE



PROGÊNIES DE MORFEU

- Prova Genômica com GPTA Leite de 1.651kg. Touro participante do Programa de Melhoramento Genético do Girolando - PMGG;
- Sua mãe foi Campeã Vaca 4 Anos Melhor Úbere Adulto, Grande Campeã Pompéu 2015, Grande Campeã e Recordista Mundial de Produção no Torneio Leiteiro de Pompéu 2015, com 95,227kg e Grande Campeã Nacional no Torneio Leiteiro 2017, com 100,14kg, sendo a 1ª vaca 1/2 sangue a ultrapassar os 100 kg/dia em torneio;
- Apresentou produção vitalícia acima de 75.000kg em apenas 4 lactações;
- Seu pai é um dos grandes destaques como touro provado do mercado: muito leite, alto tipo, composto de úbere e Immunity+. Pai de touros Holandeses como: Expandor, Milehigh, Kipper, entre outros.

GENÔMICA 2024	IPG	PTA LEITE (KG)	PTA PROD. GORDURA (KG)	PTA TEOR GORDURA (%)	PTA PROD. PROTEÍNAS (KG)	PTA TEOR PROTEÍNAS (%)	PTA CSS	PTA IP (DIAS)	PTA IPP (DIAS)	ILG	PTA PN (DIAS)	PTA PG (DIAS)	IPPLG	IETG	IFPG	IRG	CSLG	CSMG	CFLG	CGG	CLFG	TE
PTA	1,3	1.651	-	-	-	-	-	0	-22	0,7	-0,1	0,3	-0,5	0,1	-0,4	-0,3	-	-	-	-	1,3	ROBUSTO
ACC%		81	-	-	-	-	-	48	76	46	88	97										

K-CN: AA | B-LGB: AA



2026

K-CN: AA | B-LGB: AB | BETA CASEÍNA: A1A2

CRIADOR/PROPRIETÁRIO: JORGE LUIS PEREIRA DE SOUZA
NASCIMENTO.: 24/06/2016 | REGISTRO: 2492-AV

STANTONS HIGH OCTANE

X

DEMASIA JM MONTE ALVERNE (20.638 KG)

De-Su BKM Mccutchen 1174-ET

MS Chassity OBS Claire-ET

Teatro Silvania

3905 JM Monte Alverne

- Prova Genômica com GPTA Leite de 1.766kg e confiabilidade 87%;
- Suas filhas são muito leiteiras e de excepcional qualidade de úbere e garupa. Destaque para o refinamento leiteiro das suas filhas;
- Seu pai é um dos grandes destaques como touro provado do mercado: muito leite, tipo, composto de úbere e Immunity+;
- Sua mãe foi a líder do Ranking entre as Top 1.000 em 2012, Recordista Nacional de Produção, com 81,85kg de leite/dia no Torneio Leiteiro da Megaleite 2012. Matriz com valor genético de 1.677,81kg de leite e lactação vitalícia de 54.523kg.



DEMASIA - MÃE



PROGÊNIES DE PECADO

GENÔMICA 2024	IPG	PTA LEITE (KG)	PTA PROD. GORDURA (KG)	PTA TEOR GORDURA (%)	PTA PROD. PROTEÍNAS (KG)	PTA TEOR PROTEÍNAS (%)	PTA CSS	PTA IP (DIAS)	PTA IPP (DIAS)	ILG	PTA PN (DIAS)	PTA PG (DIAS)	IPPLG	IETG	IFPG	IRG	CSLG	CSMG	CFLG	CGG	CLFG	TE
PTA	1,9	1.766	-	-	-	-	-	-1	-45	0,8	0,3	-0,9	0,9	0,9	-0,2	-0,5	-	-	-	-	1,9	ROBUSTO
ACC%		87	-	-	-	-	-	49	83	47	93	99										

K-CN: AA | B-LGB: AB



K-CN: AA | B-LGB: AB

CRIADOR/PROPRIETÁRIO: ALEXANDRE LOPES LACERDA | AGRONEGÓCIOS 2B
NASCIMENTO.: 13/03/2017 | REGISTRO: 0025-AW

**BACON-HILL
MONTROSS
-ET**

X

**QUELINHA
EVERETT
FIV 2B
(21.386 KG)**

Mountfield SSI DCY Mogul-ET

Unique-Style Bolton Money

Nor-Bert Emerson Everett-ET

Magica Fada 4 FIV 2B

- Líder Genômico CCG 3/4 em 2020; Prova genômica com GPTA Leite de 1.808kg e confiabilidade de 83%;
- Resumo de muito leite: Montross em Quelinha. Seu pai é um dos grandes destaques como touro Holandês no mercado global, com muito leite, tipo e composto de úbere;
- Pai e avô de grandes touros holandeses como: Beegees, Benjamin, Investor, entre outros;
- Sua mãe foi Campeã Vaca 4 Anos Melhor Úbere Adulto, Grande Campeã Pompéu 2015, Grande Campeã e Recordista Mundial de Produção no Torneio Leiteiro de Pompéu 2015, com 95,227kg e Grande Campeã Nacional Torneio Leiteiro 2017, com 100,14kg, sendo a 1ª vaca 1/2 sangue a ultrapassar os 100kg/dia em torneio, e produção vitalícia acima de 82.000Kg em apenas 4 lactações.



PROGÊNIE DE STRAUSS



PROGÊNIE DE STRAUSS

GENÔMICA 2024	IPG	PTA LEITE (KG)	PTA PROD. GORDURA (KG)	PTA TEOR GORDURA (%)	PTA PROD. PROTEÍNAS (KG)	PTA TEOR PROTEÍNAS (%)	PTA CSS	PTA IP (DIAS)	PTA IPP (DIAS)	ILG	PTA PN (DIAS)	PTA PG (DIAS)	IPPLG	IETG	IFPG	IRG	CSLG	CSMG	CFLG	CGG	CLFG	TE
PTA	1,5	1.808	-	-	-	-	-	-2	-19	0	-0,1	2,7	-0,2	0,3	0,1	0	-	-	-	-	1,6	ROBUSTO
ACC%		83	-	-	-	-	-	59	80	43	95	99										

K-CN: AA | B-LGB: AB

SUPER HERÓI 3/4 200G00606 SUPER HEROÍ FIV DENMARK DO P. MOREIRA 3/4

GIROLANDO 3/4



2029
K-CN: AA | B-LGB: AB

CRIADOR: LUCAS GARCIA DE CAMPOS CORDEIRO / PROPRIETÁRIO: JULIO BRAZ SERRA MACHADO
NASCIMENTO.: 24/06/2016 | REGISTRO: 2492-AV

GENO-SOURCE DENMARK

X

SOFIA FIV MAJESTADE DOORMAN (8.782 KG)

Mr Mogul Delta 1427-ET

MS Delicious Nom 60087-ET

Val-Bisson Doorman

Majestade FIV RX 3 Barras

- Touro participante do Teste de Progenie Embrapa/Girolando;
- Genética moderna unindo Denmark e Doorman, aliando muito leite e excelentes úberes;
- Prova Genômica com GPTAL 1.661kg e 67% acurácia.



SOFIA FIV MAJESTADE - MÃE

GENÔMICA 2024	IPG	PTA LEITE (KG)	PTA PROD. GORDURA (KG)	PTA TEOR GORDURA (%)	PTA PROD. PROTEÍNAS (KG)	PTA TEOR PROTEÍNAS (%)	PTA CSS	PTA IP (DIAS)	PTA IPP (DIAS)	ILG	PTA PN (DIAS)	PTA PG (DIAS)	IPPLG	IETG	IFPG	IRG	CSLG	CSMG	CFLG	CGG	CLFG	TE
PTA	1,7	1.661	-	-	-	-	-	-2	-21	0,4	0,2	-3,3	0,1	0,2	-0,9	-0,5	-	-	-	-	1,8	ROBUSTO
ACC%		67	-	-	-	-	-	42	60	39	59	86										

K-CN: AA | B-LGB: AB

CONDE 3/4 2006L0038 CONDE FIV CATIRA PORSCHE DE TAIWAN

GIROLANDO 3/4



CRIADOR/PROPRIETÁRIO: ROBERTO WU
NASCIMENTO.: 24/04/2023 | REGISTRO: TWN0038

SIEMERS
PORSCHE-ET

Mr Mccut Dante 1407-ET

X

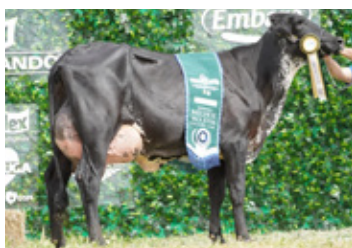
Siemers GRT Parini 28262-ET

CATIRA FIV G
(14.982 KG)

Oh-Rivers-Syc Byway-ET

Rayana FIV

- Participante do Teste de Progênie Embrapa/Girolando;
- Filho de Porsche touro equilibradíssimo em suas provas de Leite, Tipo, composto de úbere, composto de pernas e saúde;
- Sua mãe Catira, matriz de excepcional conformação e destaque para seu excepcional sistema mamário, mas sendo filha de Byway, não poderia ser diferente, Byway foi 4 provas consecutivas o melhor touro para úbere da raça Holandesa.



CATIRA FIV GIROLANDO SÃO RAFAEL - MÃE

EMBLEMA 3/4 2006G0996 EMBLEMA WINDBROOK JM NOVO HORIZONTE 3/4



K-CN: AA | B-LGB: BB

CRIADOR/PROPRIETÁRIO: JOSÉ MARCIO CASARIN HENRIQUES
NASCIMENTO.: 12/07/2016 | REGISTRO: JMCH0785

GILLETTE
WINDBROOK

Gillette Brilea FBI-ET

X

Gillette Blitz 20ND Wind

CINDERELA
MODELO
JM NOVO
HORIZONTE
(10.987 KG)

Modelo TE Bras

Yakult Naira Marksman

- Emblema é touro participante do Programa de Melhoria Genética do Girolando - PMGG;
- Seu pai transmite muita produção de leite, excelentes aprumos e excepcionais úberes;
- Tudo isso faz de suas filhas progênes de destaque nas principais pistas do mundo;
- Sua mãe é doadora destaque no rebanho Novo Horizonte.



PROGÊNIE DE EMBLEMA



PROGÊNIE DE EMBLEMA

GENERAL 3/4 200G0500 GENERAL ELKHART FIV JB SERRA

GIROLANDO 3/4



CRIADOR/PROPRIETÁRIO: JULIO BRAZ SERRA MACHADO
NASCIMENTO.: 27/05/2023 | REGISTRO: 0500CH



SOFIA FIV MAJESTADE - MÃE

**SANDY-VAL-
LEY ELKHAR-
T-ET**

Silvridge V Timberlake-ET

Sandy-Valley RSLV Eryss-ET

X

**SOFIA FIV
MAJESTADE
DOORMAN
(8.782 KG)**

Val-Bisson Doorman

Majestade FIV RX 3 Barras

- Touro participante do Teste de Progénie Embrapa/Girolando;
- Touro de excelente temperamento e descendente de Elkhart x Doorman, pedigree que alia Leite, Tipo, úbere e saúde;
- Sua mãe Sofia Doorman é doadora de destaque do criatório Mato Grosso, matriz que traz uma estrutura invejável aliando força, profundidade corporal e excelentes úberes;
- Seu pai Elkhart é sinonimo de muito leite e composto de úbere.

JASPE FASTBALL 3/4 200G03717 JASPE FASTBALL SV GB AGRO

GIROLANDO 3/4



CRIADOR/PROPRIETÁRIO: CGBAGRO E SV
NASCIMENTO.: 10/03/2023 | REGISTRO: 3717CD

**BOMAZ
FASTBALL-ET**

Melarry Josuper Frazzled-ET

Bomaz Ferdinand 7689-ET

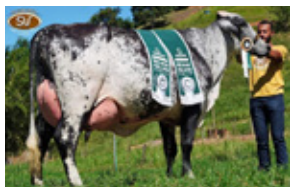
X

**ESMERALDA
FIV MCCUT-
CHEN SV
(13.367 KG)**

De-Su BKM Mccutchen 1174-ET

Rania N Destino

- Touro participante do Teste de Progénie Embrapa/Girolando;
- Touro de excelente temperamento e descendente de Fastball x Mccutchen, pedigree que alia muito, muito Leite, Tipo, úbere e saúde;
- Sua mãe Esmeralda Mccutchen, matriz que traz uma estrutura invejável aliando força, profundidade corporal e excelentes úberes.



ESMERALDA FIV MCCUTCHEN SV - MÃE

CADETE 5/8 200G06000 CADETE BRADNICK FIV WTF DA ESTIVA 5/8

GIROLANDO 5/8



K-CN: AA | B-LGB: AA

CRIADOR/PROPRIETÁRIO: WALDIR TOLEDO FURTADO
NASCIMENTO.: 22/05/2014 | REGISTRO: 6000-AF

**REGAN-
CREST-GV S
BRADNICK-
-ET**

X

**GARÇA
BUZIOS WTF
DA ESTIVA
(15.614 KG)**

Gen-Mark Stmatic Sanchez

Regancrest Breya-ET

Buzios TE Kubera

Valentina WTF da Estiva

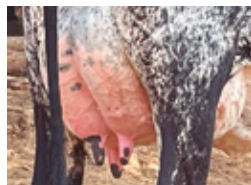
- Touro provado pelo PMGG;
- Cadete tem diversas filhas em produção com excelentes úberes, ótimos aprumos e excepcional temperamento;
- Touro Campeão Macho Jovem Giromata 2015;
- Sua irmã completa, Certeza, foi Reservada Melhor Fêmea Jovem Giromata 2015.



PROGÊNIE 3/4 DO CADETE - CADETE 5/8
EM VACA 7/8



PROGÊNIE 3/4 DO CADETE - CADETE 5/8
EM VACA 7/8



PROGÊNIE 3/4 DO CADETE - CADETE 5/8
EM VACA 7/8

PMGG 2024	IPG	PTA LEITE (KG)	PTA PROD. GORDURA (KG)	PTA TEOR GORDURA (%)	PTA PROD PROTEÍNAS (KG)	PTA TEOR PROTEÍNAS (%)	PTA CSS	PTA IP (DIAS)	PTA IPP (DIAS)	ILG	PTA PN (DIAS)	PTA PG (DIAS)	IPPLG	IETG	IFPG	IRG	CSLG	CSMG	CFLG	CGG	CLFG	TE
PTA	0,4	186	15,72	0,11	12,98	0,02	-0,03	6	-12	1,7	-1	1	1	1	-1,3	-0,6	0,7	-0,4	-0,8	0	-0,3	ROBUSTO
ACC%		94	80	86	82	91	81	72	91	72	94	99										

FILHAS: 18 | REBANHOS: 2 | K-CN: AA | B-LGB: AA

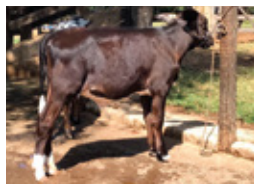


CRIADOR/PROPRIETÁRIO: RICARDO CATÃO RIBEIRO | RICARDO CATÃO RIBEIRO E RICARDO RODRIGUES BOECHAT | NASCIMENTO.: 13/12/2014 | REGISTRO: 8777-AO

VAL-BISSON DOORMAN	De-Su 521 Bookem
	Val-Bisson Shottle Imelda
X	
BIANCA SANSÃO FIV JJC (7.041 KG)	C. A. Sansão
	Macaca JJC



DOORMAN - PAI



PROGÊNIE DE DRACO



PROGÊNIE DE DRACO

- Touro provado pelo PMGG com PTAL 778kg;
- Seu pai foi um dos principais touros para tipo e úbere no Canadá, eleito Touro Premier Sire Jovem, em Madison 2017 e 2018;
- Doorman foi muito utilizado nos principais criatórios de Girolando e despontou como um dos principais construtores de fêmeas da raça;
- Sua mãe é doadora Top da Fazenda Moinho. Sua irmã paterna, Ohana FIV Doorman Delib, foi Campeã Bezerra Sênior e Melhor Fêmea Jovem da Raça Girolando na Exposição Interestadual de Girolando - Circuito Mega-leite 2018/2019.

PMGG 2024	IPG	PTA LEITE (KG)	PTA PROD. GORDURA (KG)	PTA TEOR GORDURA (%)	PTA PROD PROTEÍNAS (KG)	PTA TEOR PROTEÍNAS (%)	PTA CSS	PTA IP (DIAS)	PTA IPP (DIAS)	ILG	PTA PN (DIAS)	PTA PG (DIAS)	IPPLG	IETG	IFPG	IRG	CSLG	CSMG	CFLG	CGG	CLFG	TE
PTA	0,6	778	-	-	-	-	-	-2	-16	-0,2	0	0	0	-0,1	0	0	-0,4	0	0,5	0,8	0,13	ROBUSTO
ACC%		79	-	-	-	-	-	63	78	59	79	88										

FILHAS: 5 | REBANHOS: 4 | K-CN: AA | B-LGB: AA

FANTÁSTICO 5/8 200607000 RC FANTÁSTICO MERIDIAN RC DO MOINHO 5/8

GIROLANDO 5/8



BETA CASEÍNA: A1A2

CRIADOR/PROPRIETÁRIO: RICARDO CATÃO RIBEIRO | LEONARDO XAVIER GONÇALVES
NASCIMENTO.: 10/05/2014 | REGISTRO: 0700Z

**SULLY HART
MERIDIAN-ET**

X

**FANTÁSTICA
TEATRO FIV
TS DA
MUQUEM
(7.419 KG)**

Ronelee Toystory Doman-ET

Sully Planet Manitoba-ET

Teatro Sylvania

Fã Mergulhão

- Touro Provado pelo PMGG, 1º filho de Meridian provado;
- Excelente opção para matrizes 7/8, trazendo muita capacidade corporal, comprimento corporal, excelente garupa e ótimos úberes.

PMGG 2024	IPG	PTA LEITE (KG)	PTA PROD. GORDURA (KG)	PTA TEOR GORDURA (%)	PTA PROD PROTEÍNAS (KG)	PTA TEOR PROTEÍNAS (%)	PTA CSS	PTA IP (DIAS)	PTA IPP (DIAS)	ILG	PTA PN (DIAS)	PTA PG (DIAS)	IPPLG	IETG	IFPG	IRG	CSLG	CSMG	CFLG	CGG	CLFG	TE
PTA	0,1	60	6	-0,14	6,86	-0,04	-0,05	0	-22	0,8	-0	2	0,8	0,2	0,3	0,1	-1,3	0,1	0,4	0,8	1,2	ROBUSTO
ACC%		86	70	74	71	79	70	67	81	64	83	97										

FILHAS: 14 | REBANHOS: 6 | K-CN: AA | B-LGB: AB

SHEIK 5/8 200G06060 SHEIK MERIDIAN FIV RANCHO TUNIN 5/8

GIROLANDO 5/8



K-CN: AA | B-LGB: AB

CRIADOR/PROPRIETÁRIO: MARCOS RONALDO GASPAR
NASCIMENTO.: 23/12/2014 | REGISTRO: 6060AL

**SULLY HART
MERIDIAN
ET**

Ronelee Toystory Doman ET

X

**OLINDA
TERRA
VERMELHA
(9.218 KG)**

Sunny Planet Manitoba ET

C. A. Sansão

Quartinha Terra Vermelha

- Provado pelo PMGG com 868kg e confiabilidade de 88%;
- Excepcional conformação aliada a muito leite;
- Irmão paterno de Byway, touro que por 4 provas consecutivas se manteve como nº 1 para tipo e úbere da raça Holandesa;
- Sua mãe foi maior valor genético 1/4 entre as Top 1000 em 2014;
- Sua avó materna foi campeã do Torneio Leiteiro da Megaleite 2007, com 76,85 kg/leite.



ICH IMPECÁVEL - MÃE



PROGÊNIE DE SHEIK



PROGÊNIE DE SHEIK

PMGG 2024	IPG	PTA LEITE (KG)	PTA PROD. GORDURA (KG)	PTA TEOR GORDURA (%)	PTA PROD PROTEÍNAS (KG)	PTA TEOR PROTEÍNAS (%)	PTA CSS	PTA IP (DIAS)	PTA IPP (DIAS)	ILG	PTA PN (DIAS)	PTA PG (DIAS)	IPPLG	IETG	IFPG	IRG	CSLG	CSMG	CFLG	CGG	CLFG	TE
PTA	0,6	868	-	-0,11	11,02	-0,14	0,22	5	-16	0	-1	1	1	1	-1,2	-0,6	-0,6	-0,7	-0,2	1,3	-0,5	ROBUSTO
ACC%		88	-	74	71	83	70	61	86	63	95	99										

FILHAS: 16 | REBANHOS: 7 | K-CN: AA | B-LGB: AB



K-CN: AB | B-LGB: AB | BETA CASEÍNA: A1A2

CRIADOR/PROPRIETÁRIO: JORGE LUIS PEREIRA DE SOUZA
NASCIMENTO.: 28/02/2015 | REGISTRO: 2307-AI

**COYNE-FAR-
MS DORCY-ET**

X

**SEVILHA
SANSÃO OA-
SIS DA DIVISA
(7.386 KG)**

Sandy-Valley Bolton-ET

Coyne-Farms Bret Daffers-ET

C. A. Sansão

Demasia JM Monte Alverne

- Touro participante do Programa de Melhoramento Genético do Girolando - PMGG;
- Seu pai traz muito equilíbrio de prova para leite, tipo, úbere e pernas;
- Sua mãe é doadora Top do consagrado Criatório Oásis da Divisa, sendo união do líder Sansão com a excepcional Demasia, matriz líder do Ranking entre as Top 1000 em 2012 e Recordista Nacional de Produção, com 81,85kg de leite/dia no Torneiro Leiteiro da Megaleite 2012.

PMGG 2024	IPG	PTA LEITE (KG)	PTA PROD. GORDURA (KG)	PTA TEOR GORDURA (%)	PTA PROD PROTEÍNAS (KG)	PTA TEOR PROTEÍNAS (%)	PTA CSS	PTA IP (DIAS)	PTA IPP (DIAS)	ILG	PTA PN (DIAS)	PTA PG (DIAS)	IPPLG	IETG	IFPG	IRG	CSLG	CSMG	CFLG	CGG	CLFG	TE
PTA	0,7	821	-	-	-	-	-	1	-25	0,5	0	2	-0,1	1	0,6	0,3	-	-	-	-	0,2	ROBUSTO
ACC%		7	-	-	-	-	-	56	71	46	84	97										

FILHAS: 1 | REBANHOS: 1 | K-CN: AB | B-LGB: AB



2026
K-CN: AA | B-LGB: AB

CRIADOR/PROPRIETÁRIO: LUIZ CARLOS BANDOLI GOMES
RODRIGUES BOECHAT | NASCIMENTO.: 13/12/2014 | REGISTRO: 8777-AO

**STANTONS
HIGH OCTA-
NE**

X

**ANTONELA
BANDOLI
(10.693 KG)**

DE-SU BKM Mccutchen 1174-ET

MS Chassity OBS Claire-ET

Teatro TE Silvania

Amanda Bandoli

- Prova Genômica com GPTA Leite de 1.253kg, com 80% de confiabilidade;
- Touro participante do Programa de Melhoramento Genético do Girolando - PMGG;
- Filho de High Octane em vaca Teatro. HameSS é sinônimo de muito leite aliado ao máximo potencial de úbere;
- Sua mãe é doadora de destaque no criatório Bandoli, com 10.693kg de leite em 365 dias.



ANTONELA BANDOLI - MÃE



PROGÊNIE DE HAMESS



PROGÊNIE DE HAMMES

GENÔMICA 2024	IPG	PTA LEITE (KG)	PTA PROD. GORDURA (KG)	PTA TEOR GORDURA (%)	PTA PROD. PROTEÍNAS (KG)	PTA TEOR PROTEÍNAS (%)	PTA CSS	PTA IP (DIAS)	PTA IPP (DIAS)	ILG	PTA PN (DIAS)	PTA PG (DIAS)	IPPLG	IETG	IFPG	IRG	CSLG	CSMG	CFLG	CGG	CLFG	TE
PTA	0,9	1.247	-	-	-	-	-	1	-22	0,9	0,6	1,9	0,4	0,2	0,8	0,5	-	-	-	-	1,3	ROBUSTO
ACC%		81	-	-	-	-	-	56	76	54	87	98										

K-CN: AA | B-LGB: AB

NITROUS 5/8 200G05454 ICH NITROUS IMPECAVEL HEMINGWAY 5/8

GIROLANDO 5/8



2029
K-CN: AB | B-LGB: AB

CRIADOR/PROPRIETÁRIO: JOSÉ RENATO CHIARI / EVANDRO ALVES DOS SANTOS
NASCIMENTO.: 25/01/2020 | REGISTRO: 5454-BE

**PROGENESIS
HEMINGWAY**

X

**ICH IMPECÁ-
VEL SANSÃO
(13.225 KG)**

Progenesis Fortune

Progenesis Jedi Hansolo

C.A.Sansão

ICH Canela

- Touro provado pela genômica com 1.803kg e 74% de confiabilidade;
- Touro participante do Programa de Melhoramento Genético do Girolando - PMGG;
- Seu pai, Hemingway, se destaca na provas de tipo, úbere, leite e saúde;
- Sua mãe, Impecável, foi a matriz 1/4 Nº 1 em 2018 entre as Top 1000 Girolando.



ICH IMPECÁVEL - MÃE

GENÔMICA 2024	IPG	PTA LEITE (KG)	PTA PROD. GORDURA (KG)	PTA TEOR GORDURA (%)	PTA PROD. PROTEÍNAS (KG)	PTA TEOR PROTEÍNAS (%)	PTA CSS	PTA IP (DIAS)	PTA IPP (DIAS)	ILG	PTA PN (DIAS)	PTA PG (DIAS)	IPPLG	IETG	IFPG	IRG	CSLG	CSMG	CFLG	CGG	CLFG	TE
PTA	1,9	1.803	-	-	-	-	-	-2	-36	0,8	0	-0,3	1,2	1,1	-0,4	-0,6	-	-	-	-	0,7	ROBUSTO
ACC%		77	-	-	-	-	-	48	69	46	90	98										

K-CN: AB | B-LGB: AB



2029

K-CN: AA | B-LGB: AA | BETA CASEÍNA A1A2

CRIADOR/PROPRIETÁRIO: LUIZ CARLOS BANDOLI GOMES
NASCIMENTO.: 07/09/2018 | REGISTRO: 6135-BE

**WESTCOAST
LIGHTHOUSE**

X

**APURAÇÃO
BANDOLI
(9.453 KG)**

Westenrade AltaSpring

Calbrett Distinction Lolita

Teatro Sylvania

Cinara Bandoli

- Pitágoras é participante do Teste de Progênie Embrapa/Girolando com GPTAL de 1712kg;
- Seu pai traz extrema qualidade de úbere, tipo e bons aprumos e saúde;
- Sua mãe, Apuração, é a matriz 1/4, Nº 1 da Raça entre as Top 1000 com PTAL 2.453kg;
- Pitágoras impressiona pelo comprimento, estrutura corporal, força e abertura de peito, além da excepcional garupa.



APURAÇÃO BANDOLI - MÃE

GENÔMICA 2024	IPG	PTA LEITE (KG)	PTA PROD. GORDURA (KG)	PTA TEOR GORDURA (%)	PTA PROD. PROTEÍNAS (KG)	PTA TEOR PROTEÍNAS (%)	PTA CSS	PTA IP (DIAS)	PTA IPP (DIAS)	ILG	PTA PN (DIAS)	PTA PG (DIAS)	IPPLG	IETG	IFPG	IRG	CSLG	CSMG	CFLG	CGG	CLFG	TE
PTA	1,3	1.712	-	-	-	-	-	-3	-6	-0,2	0,6	1,1	0,7	0,1	0,7	0,6	-	-	-	-	-1,6	ROBUSTO
ACC%		75	-	-	-	-	-	47	69	46	68	86										

K-CN: AA | B-LGB: AA



A2A2



2026

K-CN: AA | B-LGB: AA

CRIADOR/PROPRIETÁRIO: JORGE LUIS PEREIRA DE SOUZA
NASCIMENTO.: 07/09/2018 | REGISTRO: 6135-BE

**STANTONS
HIGH OCTA-
NE**

X

**SEVILHA
SANSÃO
OASIS DA
DIVISA
(7.386 KG)**

DE-SU BKM Mccutchen 1174-ET

MS Chassity OBS Claire-ET

C. A. Sansão

Demasia JM Monte Alverne



DEMASIA - AVÓ MATERNA

- Prova Genômica com GPTA leite de 1.242kg, com confiabilidade de 82%;
- Seu pai é um dos grandes destaques como touro provado do mercado;
- Muito leite, tipo, composto de úbere e Immunity+;
- Sua mãe foi doadora Top do consagrado criatório Oásis da Divisa, sendo a união do líder Sansão à excepcional Demasia;
- Sua mãe foi líder do Ranking entre as Top 1000, em 2012, e Recordista Nacional de Produção com 81,85kg de leite/dia no Torneio Leiteiro da Megaleite 2012.

GENÔMICA 2024	IPG	PTA LEITE (KG)	PTA PROD. GORDURA (KG)	PTA TEOR GORDURA (%)	PTA PROD. PROTEÍNAS (KG)	PTA TEOR PROTEÍNAS (%)	PTA CSS	PTA IP (DIAS)	PTA IPP (DIAS)	ILG	PTA PN (DIAS)	PTA PG (DIAS)	IPPLG	IETG	IFPG	IRG	CSLG	CSMG	CLFG	CGG	CLFG	TE
PTA	1,1	1.242	-	-	-	-	-	1	-34	0,5	0,2	-0,9	0,7	0,7	-0,4	-0,4	-	-	-	-	1,4	ROBUSTO
ACC%		82	-	-	-	-	-	54	77	58	85	97										

K-CN: AA | B-LGB: AA



2029

K-CN: AA | B-LGB: BB | BETA CASEÍNA A1A2

CRIADOR/PROPRIETÁRIO: LUIZ CARLOS BANDOLI GOMES
NASCIMENTO.: 20/11/2021 | REGISTRO: 2820CF

**BRABANTDALE
ALLEYOOP**

X

**APURAÇÃO
BANDOLI
(9.453 KG)**

OH-River-Syc Crushabull-ET

Brabantdale Rambo AngelFace

Teatro da Silvania

Cinara Bandoli

- Participante do Teste de Progênie Embrapa/Girolando com GPTAL de 1.930kg, Líder do Ranking Genômico, com pai positivo para Composto de Úbere!;
- Filho da matriz Nº 1 - 1/4 da raça - Apuração Bandoli com PTAL de 2.453kg;
- Irmão materno de Pitagoras 5/8;
- Descendente de Alleyoop, touro fortissimo de úbere, prova equilibrado.



APURAÇÃO BANDOLI - MÃE

GENÔMICA 2024	IPG	PTA LEITE (KG)	PTA PROD. GORDURA (KG)	PTA TEOR GORDURA (%)	PTA PROD PROTEÍNAS (KG)	PTA TEOR PROTEÍNAS (%)	PTA CSS	PTA IP (DIAS)	PTA IPP (DIAS)	ILG	PTA PN (DIAS)	PTA PG (DIAS)	IPPLG	IETG	IFPG	IRG	CSLG	CSMG	CFLG	CGG	CLFG	TE
PTA	1,7	1.930	-	-	-	-	-	3	-36	0,8	0,3	-4,5	-0,6	0,4	-1	-0,7	-	-	-	-	1,1	ROBUSTO
ACC%		68	-	-	-	-	-	42	61	50	63	84										

K-CN: AA | B-LGB: BB

FAISÃO 5/8 200G09250 FAISÃO CAPITAL GAIN JM NOVO HORIZONTE 5/8

GIROLANDO 5/8



CRIADOR/PROPRIETÁRIO: JOSÉ MARCIO CASARIN HENRIQUES
NASCIMENTO.: 27/03/2017 | REGISTRO: 9250-AV

**STANTONS
CAPITAL GAIN**

DE-SU BKM Mccutchen 1174-ET

MS Chassity OBS Claire-ET

X

**BALIZA
TEATRO JM
(7.438 KG)**

Teatro Silvania

Cinderela Modelo JM Novo Horizonte

- Touro participante do Programa de Melhoramento Genético do Girolando - PMGG;
- Único filho de Capital Gain na Girolando;
- Seu pai traz uma prova extremamente equilibrada entre tipo, composto de úbere e muito leite;
- Touro A2A2 e Immunity;
- Sua mãe descende de Teatro em vaca Modelo, reunindo na linha alta e baixa os melhores touros para úbere do Gir Leiteiro;
- Reprodutor que traz extrema força leiteira, aliado a um excelente temperamento.

TED 5/8 200G02440 TED BRYANT RC DO MOINHO 5/8

GIROLANDO 5/8



CRIADOR/PROPRIETÁRIO: RICARDO CATÃO RIBEIRO
NASCIMENTO.: 14/07/2012 | REGISTRO: 2440-BA

**WA-DEL
BRYANT-ET**

Mountfield SSI DCY Mogul-ET

WA-DEL Super Bristol-ET

X

**VIÇOSA
SANSÃO
FIV JJC
(6.300 KG)**

C. A. Sansão

Espadilha JJC

- Touro participante do Programa de Melhoramento Genético do Girolando - PMGG;
- Seu pai tem prova extremamente equilibrada para produção em leite e sólidos, além de muito equilíbrio em suas características morfológicas, tipo, úbere e pernas;
- Sua mãe descende do ícone C.A Sansão, líder do Ranking Embrapa/ABCGIL por 10 anos.



CRIADOR/PROPRIETÁRIO: JOSÉ TRANSFIGURAÇÃO FIGUEIREDO
NASCIMENTO.: 27/12/2010 | REGISTRO: JFT3311

PERSEU S	Galileu S
	Desejada S
X	
	Pacífico A
	Palma JF
NEGA TE JF (4.656 KG)	

- Touro provado pela Embrapa/Guzerá com PTAL de 183kg;
- Tem Perseu e Pacífico compondo o seu pedigree;
- Seu pai é um dos principais melhoradores de úbere do Guzerá Leiteiro, além de ser touro provado pelo Sumário Embrapa/Guzerá;
- Sua mãe foi Reservada Campeã Vaca Adulta do Torneio Leiteiro Expozebu 2009, com produção de 33,1kg leite/dia.



UTA JF - FILHA DE ÓPIO



UCHA JF - FILHA DE ÓPIO



UBAIA JF - FILHA DE ÓPIO

EMBRAPA GUZERÁ PROVADO 2024	PTA LEITE (KG)	EPL KG	GORD	GORD%	PROT	PROT%	SOL TOTAIS	SOL TOTAIS%
PTA	304	25	9	0,01	6	0,05	25	0
CONF	82	91	-					

FILHAS: 24 | REBANHOS: 3

GALEGO 200GZ5131 GALEGO FIV TABOQUINHA

GUZERÁ LEITEIRO



CRIADOR/PROPRIETÁRIO: MARCUS VINICIUS MATIAS DE MELO
NASCIMENTO.: 22/05/2018 | REGISTRO: TAB05131

REMANSO TE TABOQUINHA

Humaita TE Taboquinha

Guerra TE Taboquinha

X

1843 F 10 DO MINEIRÃO (4.518 KG)

Estilete da MS

Oropa TE Taboquinha

- Galego é touro participante do Teste de Progenie Embrapa/Guzerá;
- Possui a maior DEP parental entre os touros do teste 2021 com 545kg, aliando volume de leite a uma carcaça frigorífica de dupla aptidão;
- Seu pai é líder entre os touros provados;
- Avaliação Genética (ABCZ) - PTA Leite 352kg.

GUARDIÃO 200GZ0265 GUARDIÃO DA JUZZ

GUZERÁ LEITEIRO



CRIADOR/PROPRIETÁRIO: JULIANA PISTORI RAGAZZI
NASCIMENTO.: 12/03/2019 | REGISTRO: JUZZ265

REFLEXO DA JUZZ

Lucro FIV Boa Lembrança

Fabula da Juzz

X

FAVORITA FIV DA JUZZ (8.200 KG)

Russo TE JF

Elegante

- Guardiã descende de uma família consagradaíssima do Guzerá Leiteiro: Édipo, Russo, Humaitá, Fábula, Alaba e Elegante;
- Sua avó paterna, Fábula, foi Campeã Fêmea Jovem na Expozebu 2015, com lactação de 6.250kg;
- Avaliação Genética (ABCZ) - PTA Leite 235kg.

IGAPO 200GZ5672 IGAPO FIV TABOQUINHA

GUZERÁ LEITEIRO



CRIADOR/PROPRIETÁRIO: MARCOS VINICIUS MATIAS DE MELO
NASCIMENTO.: 20/12/2020 | REGISTRO: TAB05672

**PANAMÁ FIV
BOA LEM-
BRANÇA**

Napole TE JF

Jurua FIV Boa Lembrança

X

**BEJA FLOR
FIV TABOQUI-
NHA**

Cubito GI da ND

Uralita Taboquinha

- Touro participante do Teste de Progenie do Guzerá;
- Igapó é o touro de maior DEP parental do Grupo 2024 com semen disponível, com uma Dep parental de 460kg;
- Filho de Panamá em Cubito passa a ser uma excelente opção de sangue para matrizes Humaita.

LOBO 200GZ0073 LOBO DA JUZZ

GUZERÁ LEITEIRO



CRIADOR/PROPRIETÁRIO: JULIANA PISTORI RAGAZZI
NASCIMENTO.: 12/09/2014 | REGISTRO: JUZZ73

BIG BEN FIV

Urutu

Maab Estetica

X

**ELEGANTE
(3.659 KG)**

Humaita TE Taboquinha

Ducha MRM

- Touro participante do Teste de Progenie Embrapa/Guzerá;
- Irmão materno de Delícia FIV da JUZZ, campeã no Torneio Leiteiro na categoria Fêmea Jovem Curvelo 2014, com produção de 31,5kg leite/dia, e de Elegância FIV JUZZ, campeã do Torneio Leiteiro Fêmea Jovem Megaleite 2014, com produção de 31,35kg leite/dia;
- Irmão paterno de Crioula da Juzz, Recordista Nacional na categoria Vaca Jovem Guzolando, com lactação de 9.018kg. Seu pai é irmão paterno das Recordistas Bárbara JF e Espada do Cipó;
- Suas irmãs maternas, todas do criatório da Juzz, destacaram-se em lactações oficiais: Delícia com 5.230kg. Elegância com 5.828kg. Dengosa com 5.182kg. Frase com 4.971kg, Estética com 5.028kg e Cristal com 6.020kg;
- Avaliação Genética (ABCZ) - PTA Leite 73kg.



PROGÊNIE DE LOBO

NATAN 200GZ1018 NATAN IBITURUNA

GUZERÁ LEITEIRO



CRIADOR/PROPRIETÁRIO: PAULO R MENICUCCI E OUT COND.
NASCIMENTO.: 25/05/2014 | REGISTRO: JFPA1018



CABROCHA - MÃE

**URIEL
IBITURUNA**

X

**CABROCHA
IBITURUNA
(3.030 KG)**

Adonai TE JF

Redoma JF

Napole TE JF

Novata TE JF

- Touro participante do Teste de Progenie Embrapa/Guzerá;
- Família consagrada no Guzerá Leiteiro, descendente de grandes touros e matrizes como: Cravo, Humaitá, Nuvem e Calçada;
- Natan chama atenção pela forte pigmentação, excelente caracterização, boa conformação e excelentes aprumos;
- Avaliação Genética (ABCZ) - PTA Leite 279kg.

TALENTOSO 200GZ1417 TALENTOSO FIV B. LEMBRANÇA

GUZERÁ LEITEIRO



CRIADOR/PROPRIETÁRIO: ANTONIO MONTEIRO DE VASCONCELOS NETO, CLINIO DE OLIVEIRA M. CORDEIRO E FAZENDA SÃO JOSÉ AGROP LTDA
NASCIMENTO.: 22/12/2018 | REGISTRO: LKW1417

**EDIPO 4
MENINOS**

X

**LETRA
FIV BOA
LEMBRANÇA
(5.415KG)**

Escoteiro FIV Uniube

Raia TE Taboquinha

Nova Seita D

Ondina 4 M

- Touro participante do Teste de Progenie Embrapa/Guzerá - Beta Caseína A1A2;
- Sua mãe, Letra, produziu 5.415kg no 2º parto, sendo descendente de Ondina, mãe do Gari, melhor touro de Leite do Guzerá Boa Lembrança;
- Talentoso reúne 2 vezes o sangue Cúbito e 2 vezes o sangue do Édipo, trazendo muito leite, com carcaça e racial excepcionais;
- Avaliação Genética (ABCZ) - PTA Leite 254kg.

FRISCO 200SD0739 FRISCO DA ESTIVA

SINDI MOCHO



CRIADOR/PROPRIETÁRIO: ADALDIO JOSÉ DE CASTILHO FILHO
NASCIMENTO.: 19/03/2016 | REGISTRO: AJCF739

DUELO AJCA

Quatar da AJCA

X

Bissetriz AJCA

BELEZA DA ESTIVA (4.024KG)

Latino *

Labia *

- Única opção de Sindi mocho do mercado com família leiteira;
- Sua avó paterna Bissetriz é Recordista Vaca Jovem em produção com 38kg no Torneio Leiteiro de Uberaba 2014;
- Avaliação genética (ABCZ) PTA Leite 142KG.

JAVANO 200SD3331 JAVANO FIV DA ESTIVA

SINDI



CRIADOR/PROPRIETÁRIO: ADALDIO JOSÉ DE CASTILHO FILHO
NASCIMENTO.: 26/09/2017 | REGISTRO: AJCA3331

DUELO AJCA

Quatar da AJCA

X

Bissetriz AJCA

PAZ FIV DA ESTIVA (8.174 KG)

Bandido da Estiva

Barauna da Estiva

- Javano é opção de sangue para os criatórios de Sindi, fugindo da linhagem Veludo;
- Descende da principal vaca do criatório da Estiva, Paz Fiv da Estiva, matriz de extrema persistência de lactação e muito leite;
- Sua avó paterna é Recordista Vaca Jovem em produção, com 38kg no Torneio Leiteiro de Uberaba/MG, em 2014;
- Avaliação genética (ABCZ) PTA Leite 120kg.



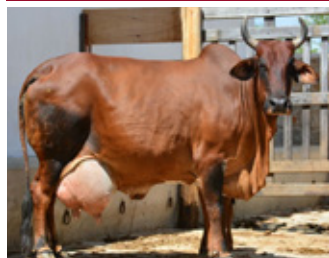
PAZ - MÃE

MITO 200SD3425 MITO D

SINDI



CRIADOR/PROPRIETÁRIO: MANOEL DANTAS VILAR FILHO/LUIZ EDUARDO AZEVEDO DANTAS | NASCIMENTO.: 05/11/2018 | REGISTRO: MDVS3425



ADEGA D - MÃE

DOM PEDRO D	Robo-E
	Saudade D
X	
ADEGA D (3.522KG)	Nordestino D
	Renomada D

- Touro com Avaliação Genética (ABCZ) com PTA Leite 66kg;
- Sua mãe é a principal matriz do rebanho Carnaúba - Adega D, foi recordista por 2x em Torneios Leiteiros com mais de 38kg de média. Matriz com 13 anos e 9 partos naturais, intervalo entre partos de 12 meses. Adega já deixou mais de 30 progêneses entre partos naturais e FIV. Extrema fertilidade!

NOBRE 200SD3660 NOBRE P

SINDI



CRIADOR/PROPRIETÁRIO: ALVARO BORBA/GIVANILDO MODESTO DE SOUZA/ JOSÉ MODESTO FILHO | NASCIMENTO.: 12/08/2021 | REGISTRO: POP3660

HELIO P	Taquary P
	Uva P
X	
LAVANDA FIV P (3.502 KG)	Querente da Estiva
	Alcatifa P

- Nobre chama atenção pelas suas características fenotípicas: excelente racial e muito equilibrado em sua morfologia;
- Opção para refrescamento de sangue;
- Sua mãe é doadora Top do rebanho Sindi P;
- Seu pai foi um dos líderes de venda no mercado, com vários filhos premiados em diversas exposições, Helio P foi Grande Campeão da Paraíba Agronegócios em João Pessoa, em 2019.

OBOÉ 200SD3641 OBOÉ FIV D

SINDI



CRIADOR/PROPRIETÁRIO: JOAQUIM PEREIRA DANTAS VILAR
NASCIMENTO.: 02/12/2020 | REGISTRO: MDVS3641



GARANTIDA D - MÃE



MANDIROBA D - AVÓ MATERNA

PAI D EGUA D

X

GARANTIDA D
(3.921KG)

Iaque D

Florista D

Brazão D

Madiroba D

- Touro com Avaliação Genética pela ABCZ com PTA Leite 122kg;
- Sua mãe Garantida D é doadora top do famoso criatório Carnauba;
- Oboé descende de Pai D Egua D grande patriarca do rebanho Carnauba e pai de grandes matrizes de destaque do Cenário Nacional.

QUILATE 200SD3823 QUILATE D

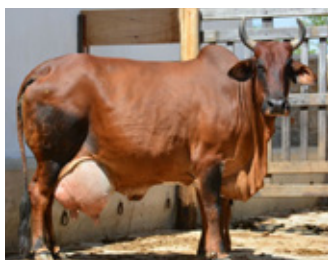
SINDI



CRIADOR/PROPRIETÁRIO: JOAQUIM PEREIRA DANTAS VILAR
NASCIMENTO.: 06/05/2022 | REGISTRO: MDVS3823



ILUMIARA D - MÃE



ADEGA D - VÓ

DIAMANTE D

X

ILUMIARA D
(3.905KG)

Robo-E

Prata-D

Xeque D

Adega D

- Touro com avaliação Genética pela ABCZ com PTA Leite de 206kg;
- Sua mãe é a única matriz Emérita da Raça com 4 lactações seguidas com intervalos abaixo de 14 meses e volume acima de 2500kg em regime de pasto, além de Campeã Nacional e Recordista da Festa do Boi em Parnamirim/RN;
- Sua avó materna Adega D foi recordista de leite por 2 vezes nos Torneios Leiteiros com mais de 38kg de média.

UMBUZEIRO 200SD1523 UMBUZEIRO E

SINDI



CRIADOR/PROPRIETÁRIO: TARCISIO JOSÉ LANGER
NASCIMENTO.: 08/01/2021 | REGISTRO: EMGS1523

FEITOR FIV
UNIUBE

Cheiro-E

X

Ecologia FIV ACS

NETY - E
(4.766KG)

Figo - E

Festa - E

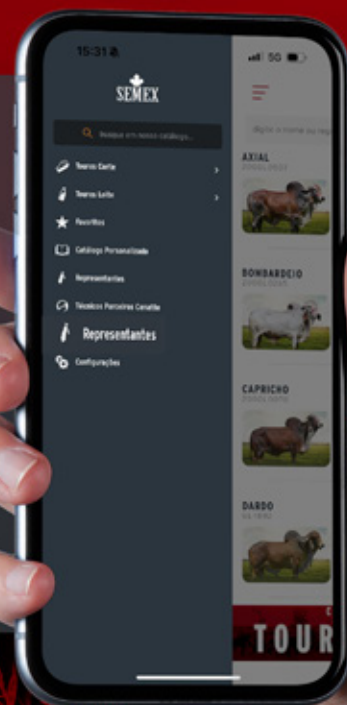
- Linhagem fechada livre de sangue Veludo;
- Sua mãe Nety E vem das principais famílias do renomado rebanho EMEPA;
- Sua mãe produziu 4.766kg em 308 dias;
- Avaliação genética (ABCZ) PTA leite 118kg.

ENCONTRE UM
REPRESENTANTE
PERTO DE VOCÊ
NO APP SEMEX
BRASIL

APONTE A CÂMERA
PARA O QR CODE E
BAIXE O APP

Disponível na
Google Play

Disponível na
App Store



LEITE TROPICAL 2025

GIR LEITEIRO

CAPRICH0.....	8
DARDO.....	9
DIORITO.....	10
DIVINO.....	11
FARAO.....	12
FUTURO.....	13
GUERREIRO.....	14
ICH NEL.....	15
MANDAMENTO.....	16
MONARCA.....	17
NEFER.....	18
NOBREGA.....	19
NORICK.....	20
REAL.....	21
AXIAL.....	22
BOMBARDEIO.....	22
DISPARADO.....	23
GALACTUS.....	23
HERCULANO.....	24
LEVI.....	24
LOGAN.....	25
NINJA.....	25
NOMADE.....	26
PACIENTE.....	26
PRELUDE.....	27
PROFETA.....	27
QUERUBIM.....	28
REM MESTRE.....	28

GIROLANDO 3/4

MITO.....	30
NELO.....	31
DAVI.....	32
GUERREIRO.....	33
HECTOR.....	34
MORFEU.....	35
PECADO.....	36
STRAUSS.....	37
SUPER HERÓI.....	38
CONDE.....	39
EMBLEMA.....	39
GENERAL.....	40
JASPE FASTBALL.....	40

GIROLANDO 5/8

CADETE.....	41
DRACO.....	42
FANTÁSTICO.....	43
SHEIK.....	44
ZEUS.....	45
HAMESS.....	46
ICH NITROUS.....	47
PITÁGORAS.....	48
SÉCULO.....	49
TIK TOK.....	50
FAISÃO.....	51
TED.....	51

GUZERÁ

ÓPIO.....	52
GALEGO.....	53
GUARDIÃO.....	53
IGAPO.....	54
LOBO.....	54
NATAN.....	55
TALENTOSO.....	55

SINDI

FRISCO.....	56
JAVANO.....	56
MITO.....	57
NOBRE.....	57
OBOE.....	58
QUILATE.....	58
UMBUZEIRO.....	59



Rua Guilherme Scharf, 2.520 | Fidélis | 89060-001 | Blumenau | Santa Catarina

   /semexbrasil | www.semex.com.br | 47 3231-0400