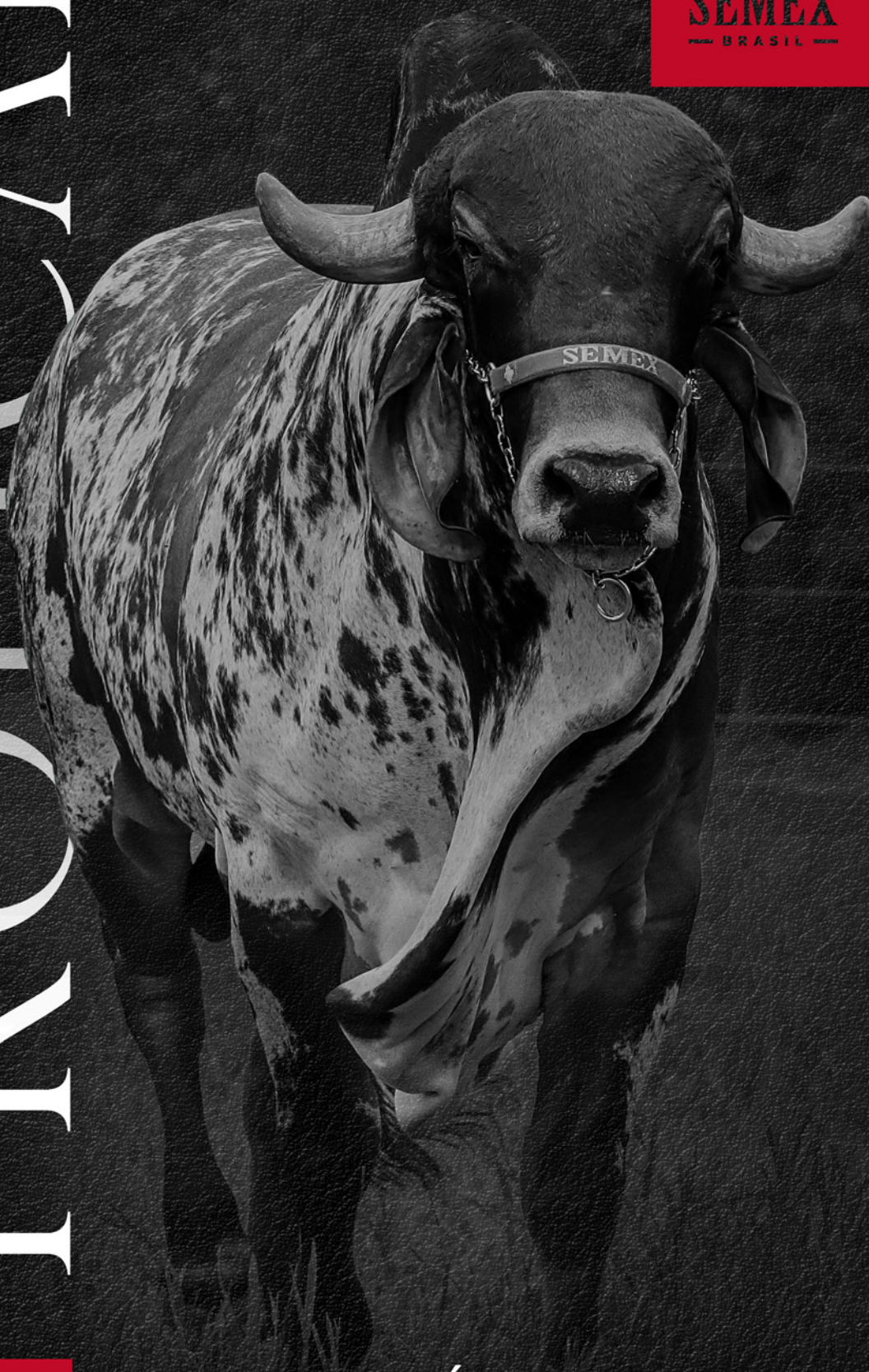


TROPICAL

LEITE



CATÁLOGO **25/26**

NOSSOS ESPECIALISTAS LEITE



Fernando Rosa de Paula
Gerente de Produto Leite Tropical
(47) 9.9209-5640
fernando.rosa@semex.com.br

Fernando é formado em Zootecnia, pela Faculdades Associadas de Uberaba (FAZU), e possui especialização em Gestão Ambiental. Atuou como coordenador do departamento Veterinário Cooperativa de Leite (Copervale) e também é produtor rural. Ao longo de sua trajetória, trabalhou durante mais de 20 anos com melhoramento genético desempenhando funções de gerente de Produto Leite Tropical e coordenador de Atendimento e Produto Leite.



Claudio Aragon
Diretor de Mercados Leite
(47) 99976-9049
aragon@semex.com.br



Angelo Roberti Neto
Supervisor Técnico Comercial - Leite
(47) 99225-5892
angelo@semex.com.br



Andre Luiz Costa Paduan
Supervisor Técnico Comercial - Leite
(47) 99140-4113
andre.paduan@semex.com.br



André Luiz Dal Maso
Gerente Nacional de Vendas
(47) 9.9923-8723
andre.dalmaso@semex.com.br



Deise Dal Lago Canani
Gerente Distrital MT e RO
(47) 9.9136-6720
deise@semex.com.br



Dieyson de Paula Rosa
Coordenador do Semex Embryos
(47) 9.9195-3297
dieyson@semex.com.br



Eutalio da Silva
Técnico Comercial Leite
(47) 9.9284-7416
eutalio@semex.com.br



Fernanda Viana
Treinee - Leite
(47) 99146-3582
fernanda.viana@semex.com.br



Flávio Junqueira
Ger. do Progr. Semex Progressive Leite
(47) 9.9653-6064
flavio@semex.com.br



Giovanni Fagundes
Distrital RS e SC
(47) 9.9928-6900
giovanni@semex.com.br



Helieudo Lima da Silva
Distrital Nordeste
(47) 9.9932-2137
helieudo.silva@semex.com.br



Hilton Ribeiro
Distrital da Região ABCW do Paraná
(47) 9.9963-2384
hilton@semex.com.br



Lucas Azzolini de Melo
Distrital MS, SP e PR
(47) 9.9194-6744
lucas@semex.com.br



Luís Felipe Grecco de Mello
Gerente de Programas de Soluções
Semex Leite - Semex Works e Optimate.
(47) 9.9929-9952
lfelipe@semex.com.br



Mário Karpinskas
Gerente de Exportações
(47) 9.9235-7880
mario@semex.com.br



Odilon Rezende
Consultor Técnico Comercial
Leite Tropical
(32) 9.9969-8884
odilon.rezende@semex.com.br



Thalles Cardoso Fernandes
Distrital MG/GO/ES/RJ
(47) 9.9257-4014
thalles@semex.com.br

NOSSOS SERVIÇOS



Criado com o objetivo de auxiliar os produtores a selecionar touros que carregam consigo o alelo A2A2, para que assim possam incorporá-los em seus programas genéticos.



Garantia na produção de novilhas mais saudáveis, férteis e longevas. Além de reduzir custos, garante maior lucratividade ao produtor.



Touros que garantem ainda mais fertilidade e resultados para o campo. A Semex garante com 200% de certeza que possui o sêmen com a maior fertilidade do mercado.



Está provado cientificamente que touros Immunity+ possuem os mais altos níveis de resposta imune, o que melhora a saúde e longevidade do rebanho.



Acelere a evolução genética do seu rebanho com o uso de touros Fast Start. Obtenha em primeira mão os mais novos e melhores touros genômicos do mercado.



Um software de gestão genética que tem revolucionado a maneira de selecionar os melhores touros de acordo com cada sistema de produção. São informações customizadas na ponta dos seus dedos.



Os touros Genomax são os mais jovens e brilhantes touros genômicos que disponibilizamos mundialmente para o setor leiteiro.



É uma poderosa ferramenta de monitoramento de desempenho de rebanhos que utiliza dados da fazenda, sincronizados diariamente do software de manejo ou da ordenha.



Embriões de alta qualidade genética e embrionária que trazem enormes ganhos de qualidade aos rebanhos nacionais.



Utilizado em mais de 50 países para monitorar em tempo real a saúde e reprodução de vacas e novilhas, o Ai24 chega ao Brasil através de uma parceria firmada entre Semex e Cowmed.



Avaliações customizadas da reprodução dos seus animais.



Programa feito para você que busca soluções genéticas integrais, que geram resultados positivos ao dispor de acompanhamentos personalizados, sempre com foco no incremento da rentabilidade da fazenda por meio de um planejamento genético eficiente e assertivo para fazendas de leite.



Partos mais fáceis para rebanhos de sucesso. Touros com o selo Calving Ease apresentam em 18% menor dificuldade de parto e menos 3% de incidência de natimortos em relação a outros reprodutores. Animais com mais leite, gordura e proteínas.



É uma ferramenta revolucionária criada para satisfazer as necessidades e o ritmo do setor leiteiro, identificando os touros que farão filhas com características mais rentáveis em ambientes automatizados.



Touros com as melhores características avaliadas nas pistas de todo o mundo. Filhas que dão um show no julgamento.



Semex é líder em touros mochos. A herança dominante do gene mocho garante melhoramento genético rápido e eficiente nas propriedades.



Touros Grazingpro são selecionados para produzir bezerras de pelagem mais escura, de baixa a média estatura, mantendo força, durabilidade de um rebanho lucrativo à pasto.



O único programa de estratégia genômica totalmente automatizado do mercado. Simplifique o teste genômico e tenha resultados exclusivos de animais Immunity+.

INTERPRETAÇÃO DE PROVAS

SUMÁRIO GIR LEITEIRO

		4	5	6	7	8			
	PNMGL	PTA LEITE (KG)	PTA IPP (DIAS)	PTAG (KG)	PTAG %	PTAP (KG)	PTAP %	PTAST (KG)	PTAST %
A	PTA	753	-55	16	0,07	9	0,03	27	0,14
B	ACC	87%	81%	61%	58%	61%	64%	59%	60%
C	REL%	75%							
FILHAS: 23 REBANHOS: 9 K-NC: AA B-LGB: AB									

BETA CASEÍNA: A1A2 ³ a2 A2A2

Animais com genótipo BB apresentam maior produção de proteínas no leite quando comparados com animais com genótipo AA. O genótipo BB está associado a características de processamento superior para produção de queijo, com menor tempo de coagulação e formação de coágulo com maior densidade, resultando, assim, em maior produção. Animais BB apresentam rendimento 12% superior de queijo muçarela e 8% de queijo tipo Cheddar em relação aos animais com o genótipo AA. Já animais AB apresentam rendimento intermediário entre os genótipos BB e AA.

A - PTAL - PTA (Predicted Transmitting Ability: Habilidade Prevista de Transmissão). É a capacidade prevista de transmissão para produção de leite, sendo uma medida do desempenho esperado das filhas do touro em relação à base genética da avaliação. Assim, por exemplo, uma PTAL de 500 kg significa que, se o touro for usado numa população com nível genético igual à base genética de sua avaliação, cada filha produzirá em média 500 kg por lactação a mais do que a média dessa base genética. Considerando-se dois touros, um com PTAL = 500 kg e outro com PTAL = -100 kg, espera-se que, em acasalamentos ao acaso, as filhas do primeiro touro produzam, por lactação, em média 600 kg a mais do que as filhas do segundo touro.

B - ACURÁCIA (ACC) - É uma medida de associação entre o valor genético previsto de um animal e seu valor genético real. Quanto maior for a acurácia, maior é a segurança que se tem no valor genético previsto do animal. O valor da acurácia depende da quantidade de informação usada para avaliar o animal, incluindo dados do próprio indivíduo (fenótipo e genótipo), de suas filhas e de outros, parentes, e da distribuição dessas informações em diversos ambientes ou rebanhos. Além disso, o valor da herdabilidade da característica contribui para o aumento da acurácia.

C - REL%: Reliability é obtida a partir da acurácia por uma conta simples, ou se seja elevando o valor da acurácia ao quadrado, e tem a mesma função da acurácia, que expressa a correlação entre a predição em questão e o valor genético verdadeiro do animal;

PROTEÍNAS DO LEITE

1 - KAPPA-CASEÍNA (K-CN) - As propriedades e a qualidade do leite e de seus derivados são influenciadas diretamente pelo conteúdo das suas proteínas. As principais proteínas do leite são as caseínas, lactoglobulinas e albuminas. Estudos moleculares identificaram que variantes da proteína kappa-caseína estão fortemente associadas a um maior rendimento para produção de queijo.

2 - BETA-LACTOGLOBULINA (B-LGB) - Este gene codifica para uma proteína presente no soro do leite, representando cerca de 50 a 55% das proteínas do soro, ou 15 a 22% das proteínas totais do leite. O alelo A é o mais favorável para produção de leite, enquanto o B está relacionado a maiores taxas de gordura e de proteína. O leite proveniente de animais com genótipo AA é recomendado para ser comercializado in natura ao passo que o proveniente de animais com genótipo BB é mais indicado para produção de derivados lácteos, como queijo.

3 - BETA-CASEÍNA (B-CN) - Esse gene codifica para uma proteína presente no leite. Os dois principais alelos são A1 e A2. O alelo A1, quando digerido no trato gastrointestinal, dá origem ao peptídeo BCM-7, que foi correlacionado desfavoravelmente a problemas de saúde em humanos. Já o leite proveniente de vacas com o genótipo A2A2 tem sido associado a redução nos processos de alergia a proteínas do leite e maior facilidade de digestão.

4 - PTA LEITE (KG) - PTA para produção de leite em kg;

5 - PTA IPP (DIAS) - idade ao primeiro parto. Ideal números negativos;

6 - PTAG (KG) E (%) - produção de gordura;

7 - PTAP (KG) E (%) - produção de proteína;

8 - PTAST (KG) E (%) - produção de sólidos totais;

9 - FILHAS: Total de filhas gir;

10 - REBANHOS: Total de rebanhos.

INTERPRETAÇÃO DE PROVAS

SUMÁRIO GIROLANDO

	1	2	3	4	5	6	7	8	9	10	11	12	13	14	15	16	17	18	19	20	21	22	
	PMGG 2024	IPG	PTA LEITE (KG)	PTA PROD. GORDURA (KG)	PTA TEOR GORDURA (%)	PTA PROD PROTEÍNAS (KG)	PTA TEOR PROTEÍNAS (%)	PTA CSS	PTA IP (DIAS)	PTA IPP (DIAS)	ILG	PTA PN (DIAS)	PTA PG (DIAS)	IPPLG	IETG	IFPG	IRG	CSLG	CSMG	CFLG	CGG	CLFG	TE
A	PTA	1,0	427	3,3	-0,1	4	-0,01	0,24	-1	-13	1,5	-1	1	0,8	1	-1,4	-0,8	1,8	0,4	0,4	0,7	-0,39	ROBUSTO
B	ACC%	89	89	73	78	73	84	74	67	87	70	93	97										
FILHAS: 18 REBANHOS: 4 K-CN: AA B-LGB: AA																							
		23	24	25	26	BETA CASEÍNA: A1A2 27 a2 A2A2																	

A - PTA - PTA (Predicted Transmitting Ability: Habilidade Prevista de Transmissão). A Habilidade Prevista de Transmissão é a capacidade genética que o reprodutor (aqui leia-se touro ou vaca) possui de transmitir determinada característica aos seus descendentes;

B - ACC: É uma medida da associação entre o valor genético previsto de um animal e seu valor genético real;

- 1 - IPG** - Índice de Performance do Girolando;
- 2 - PTA LEITE (KG)** - PTA para produção de leite em kg;
- 3 - PTA GORD (KG)** - PTA para produção de gordura em kg;
- 4 - PTA GORD TEOR (%)** - PTA para produção de gordura em %;
- 5 - PTA PROT (KG)** - PTA para produção de proteína em kg;
- 6 - PTA PROT TEOR (%)** - PTA para produção de proteína em %;
- 7 - PTA CCS** - PTA para contagem de células somáticas;
- 8 - PTA IP (DIAS)** - PTA para intervalo de partos, ideal menor valor;
- 9 - PTA IPP (DIAS)** - PTA para idade ao primeiro parto, ideal menor valor;
- 10 - ILG** - Índice de qualidade de leite do Girolando - seleção simultânea para redução de CCS e aumento de sólidos no leite;
- 11 - PTA PN (KG)** - peso do bezerro ao nascimento;
- 12 - PTA PG (DIAS)** - período gestacional;
- 13 - IPPLG** - Índice de produção e persistência na lactação do Girolando - seleção simultânea para incremento de produção e persistência;
- 14 - IETG** - Índice de eficiência tropical do Girolando - classifica os animais de acordo com sua eficiência produtiva em clima tropical, tolerância ao estresse térmico, duração da lactação e permanência no rebanho;
- 15 - IFPG** - Índice de facilidade de parto do Girolando - combina o PN e PG, como uma forma auxiliar de avaliar a facilidade de parto de reprodutores Girolando;
- 16 - IRG** - Combinado entre as características reprodutivas, como a Idade ao Primeiro Parto (IPP), o intervalo de partos (IP), o período gestacional da vaca (PG) e o peso do bezerro ao nascimento (PN), as quais são de extrema importância para o início e o desempenho da lactação das vacas, para a sobrevivência do bezerro e para a reposição de fêmeas no plantel;
- 17 - CSLG** - Índice do composto do sistema locomotor do Girolando;
- 18 - CSMG** - Índice do composto do sistema mamário do Girolando;
- 19 - CFLG** - Índice do composto de força leiteira do Girolando;
- 20 - CGG** - Índice do Composto de Garupa do Girolando;
- 21 - CLFG** - Índice de Leite e Fertilidade do Girolando;
- 22 - TE** - Tolerância ao estresse térmico: Sensível + (tours cujas

filhas reduzem a produção de leite em ambientes mais quentes e ou mais úmidos), Sensível (tours cujas filhas aumentam a produção em ambientes mais quentes e ou mais úmidos), Robusto (tours cujas filhas mantêm produções estáveis independente da combinação de temperatura e umidade);

- 23 - NÚMERO DE FILHAS**: Total de filhas;
- 24 - NÚMERO DE REBANHOS**: Total de rebanhos;
- 25 - KAPPA-CASEÍNA (K-CN)** - As propriedades e a qualidade do leite e de seus derivados são influenciadas diretamente pelo conteúdo das suas proteínas. As principais proteínas do leite são as caseínas, lactoglobulinas e albuminas. Estudos moleculares identificaram que variantes da proteína kappa-caseína estão fortemente associadas a um maior rendimento para produção de queijo. Animais com genótipo BB apresentam maior produção de proteínas no leite quando comparados com animais com genótipo AA. O genótipo BB está associado a características de processamento superior para produção de queijo, com menor tempo de coagulação e formação de coágulo com maior densidade, resultando, assim, em maior produção. Animais BB apresentam rendimento 12% superior de queijo muçarela e 8% de queijo tipo Cheddar em relação aos animais com o genótipo AA. Já animais AB apresentam rendimento intermediário entre os genótipos BB e AA;

26 - BETA-LACTOGLOBULINA (B-LGB) - Este gene codifica para uma proteína presente no soro do leite, representando cerca de 50 a 55% das proteínas do soro, ou 15 a 22% das proteínas totais do leite. O alelo A é o mais favorável para produção de leite, enquanto o B está relacionado a maiores taxas de gordura e de proteína. O leite proveniente de animais com genótipo AA é recomendado para ser comercializado in natura ao passo que o proveniente de animais com genótipo BB é mais indicado para produção de derivados lácteos, como queijo.

27 - BETA-CASEÍNA (B-CN) - Esse gene codifica para uma proteína presente no leite. Os dois principais alelos são A1 e A2. O alelo A1, quando digerido no trato gastrointestinal, dá origem ao peptídeo BCM-7, que foi correlacionado desfavoravelmente a problemas de saúde em humanos. Já o leite proveniente de vacas com o genótipo A2A2 tem sido associado a redução nos processos de alergia a proteínas do leite e maior facilidade de digestão;



**TOUROS PORTADORES
HOMOZIGOTOS A2A2**

**O GENE BETA-CASEÍNA
INFLUENCIA A PRODUÇÃO DE MAIS
PROTEÍNA CASEÍNA NO LEITE QUE
TEM VARIANTES A1 E A2**

LEITE A2 É POTENCIALMENTE LIGADO A
BENEFÍCIOS PARA A SAÚDE EM:



Doenças
autoimunes



Doenças
cardíacas



Diabetes
Tipo 1



Intolerância
Láctea

A variante A2 está se tornando mais
comum em touros da raça Zebuína.
Hoje na Semex são mais de

**51 TOUROS SEMEX A2A2
NO LEITE TROPICAL**

GIR LEITEIRO

CAPRICH0	A2A2
FUTURO	A2A2
ICH NEL	A2A2
NOBREGA	A2A2
DARDO	A2A2
NORICK	A2A2
MANDAMENTO	A2A2
NEFER	A2A2
PACIENTE	A2A2
AXIAL	A2A2
GALACTUS	A2A2
DISPARADO	A2A2
BOMBARDEIO	A2A2
NINJA	A2A2
QUERUBIM	A2A2
HERCULANO	A2A2
BUNIAN	A2A2
PRELUDE	A2A2

GIR LEITEIRO

PROFETA	A2A2
LEVI	A2A2
REM MESTRE	A2A2
AUTENTICO	A2A2
REM NORTON	A2A2
TESOURO	A2A2
GAFANHOTO	A2A2
LACTUS	A2A2

GIROLANDO 3/4

STRAUSS	A2A2
DAVI	A2A2
EMBLEMA	A2A2
SUPER HERÓI	A2A2
HERCULES	A2A2
SUCESSOR	A2A2
VETEL	A2A2

GIROLANDO 5/8

DRACO	A2A2
SÉCULO	A2A2
HAMESS	A2A2
SHEIK	A2A2
CADETE	A2A2
FAISÃO	A2A2
NITROUS	A2A2
ONIX	A2A2

GUZERÁ

URCO	A2A2
ÓPIO	A2A2
GALEGO	A2A2
GUARDIÃO	A2A2

SINDI

JAVANO	A2A2
MITO D	A2A2
UMBUZEIRO	A2A2
FRISCO	A2A2
QUILATE	A2A2
OBOÉ	A2A2

ESTRATÉGIAS DE FORMAÇÃO DO GIROLANDO PS

Opção 01



Opção 02



Opção 03



Opção 04



TABELA DE CRUZAMENTOS

1. Lê-se sempre a fração ou a porcentagem de sangue holandês primeiro.
2. No cruzamento, o grau de sangue do pai sempre vem primeiro que o da mãe.
3. Para efeito de registro ou controle, as matrizes 5/8 ou PS somente poderão ser acasaladas com touros 5/8 ou PS.
4. As fêmeas com grau de sangue entre 9/16 e 11/16 serão registradas como 5/8.
5. Somente serão controlados ou registrados os machos 5/8, 3/4 ou PS com genealogia conhecida.
6. PS = Puro Sintético; ≈ Sinal de aproximação matemática.
7. (X) Cruzamentos em que a genealogia não é oficializada pela GIROLANDO.

		MÃE								
		Holandês	7/8	3/4	5/8 (GD)	5/8 ou PS	1/2	3/8	1/4	Gir
PAI	Holandês	x	x	7/8 (87,5%)	x	x	3/4 (75%)	F≈5/8 (68,75%)	5/8 (62,5%)	1/2 (50%)
	3/4	7/8 (87,5%)	x	3/4 (75%)	x	x	5/8 (62,5%)	F≈5/8 (56,25%)	1/2 (50%)	3/8 (37,5%)
	5/8 ou PS	13/16 (81,25%)	3/4 (75%)	F≈5/8 (68,75%)	5/8 (62,5%)	PS (62,5%)	F≈5/8 (56,25%)	1/2 (50%)	7/16 (43,75%)	5/16 (31,25%)
	Gir	1/2 (50%)	x	3/8 (37,5%)	x	x	1/4 (25%)	x	x	x



CRADOR/PROPRIETÁRIO: ALEXANDRE LOPES LACERDA | AGRONEGÓCIOS 2B
NASCIMENTO.: 13/03/2017 | REGISTRO: 0025-AW

MOUNTFIELD SSI DCY MOGUL-ET NOR-BERT EMERSON EVERETT-ET
BACON-HILL MONTROSS-ET X QUELINHA EVERETT FIV 2B (21.386 KG)
UNIQUE-STYLE BOLTON MONEY MAGICA FADA 4 FIV 2B



MÃE - QUELINHA EVERETT FIV 2B (21.386 KG)



MÃE - QUELINHA EVERETT FIV 2B (21.386 KG)

- Touro PROVADO com PTAL DE 1859 KG;
- Um dos líderes de vendas de sêmen dentro da raça com inúmeros clientes extremamente satisfeitos com a qualidade de sua progênie.
- Strauss produz filhas muito leiteiras, com excelente temperamento e qualidade de úbere!!

PMGG 2025	IPG	PTA LEITE (KG)	PTA PROD. GORDURA (KG)	PTA TEOR GORDURA (%)	PTA PROD PROTEÍNAS (KG)	PTA TEOR PROTEÍNAS (%)	PTA CSS	PTA IP (DIAS)	PTA IPP (DIAS)	ILG	PTA PN (DIAS)	PTA PG (DIAS)	IPPLG	IETG	IFPG	IRG	CSLG	CSMG	CFLG	CGG	CLFG	TE
PTA	1,4	1859	-	-	-	-	-	6	-22	-0,1	0,2	2	-0,2	0,2	0,4	0,3	0,1	1	0,7	-0,2	0,1	Robusto
ACC%		86	-	-	-	-	-	59	84	57	96	99										
FILHAS: 26 REBANHOS: 12 K-CN: AA B-LGB: AB																						



CRIADOR/PROPRIETÁRIO: JORGE LUIS PEREIRA DE SOUZA
NASCIMENTO.: 24/06/2016 | REGISTRO: 2492-AV

DE-SU BKM MCCUTCHEN 1174-ET

TEATRO SILVANIA

STANTONS HIGH OCTANE



DEMASIA JM MONTE ALVERNE (20.638 KG)

MS CHASSITY OBS CLAIRE-ET

3905 JM MONTE ALVERNE



PROGÊNIES PECADO

- Prova PROVADO com PTAL 1513kg e elevada confiabilidade permitindo o uso mais intenso desse touro;
- Suas filhas são muito leiteiras e de excepcional qualidade de úbere e garupa.
- Destaque para o refinamento leiteiro das suas filhas;

PMGG 2025	IPG	PTA LEITE (KG)	PTA PROD. GORDURA (KG)	PTA TEOR GORDURA (%)	PTA PROD PROTEÍNAS (KG)	PTA TEOR PROTEÍNAS (%)	PTA CSS	PTA IP (DIAS)	PTA IPP (DIAS)	ILG	PTA PN (DIAS)	PTA PG (DIAS)	IPPLG	IETG	IFPG	IRG	CSLG	CSMG	CFLG	CGG	CLFG	TE
PTA	1,4	1513	-	-	-	-	-	5	-32	0,9	0	-2	1	0,9	-0,6	-0,5	-0,7	1,1	0,6	0	1,2	Robusto
ACC%		90	-	-	-	-	-	51	88	55	94	99										

FILHAS: 45 | REBANHOS: 12 | K-CN: AA | B-LGB: AB



BETA CASEÍNA A1A2

CRIADOR/PROPRIETÁRIO: JOSÉ RENATO CHIARI
NASCIMENTO.: 09/04/2014 | REGISTRO: 3033AE

DE-SU 521 BOOKEM ET X TEATRO SILVANIA
DE-SU BKM MCCUTCHEN 1174 ET X ICH CANELA TEATRO (18.279 KG)
SULLY SHOTTLE MAY TW JANETE BREWER DA MUCA

- Nelo touro provado com muita confiabilidade da prova.
- Filhas muito leiteiras e adaptadas em sistemas extensivos de criação.

PMGG 2025	IPG	PTA LEITE (KG)	PTA PROD. GORDURA (KG)	PTA TEOR GORDURA (%)	PTA PROD PROTEÍNAS (KG)	PTA TEOR PROTEÍNAS (%)	PTA CSS	PTA IP (DIAS)	PTA IPP (DIAS)	ILG	PTA PN (DIAS)	PTA PG (DIAS)	IPPLG	IETG	IFPG	IRG	CSLG	CSMG	CFLG	CGG	CLFG	TE
PTA	1,5	1357	7,53	-0,20	8,8	-0,07	-0,14	12	-27	1	0	-1	1,5	1	-0,6	-0,3	-1,1	1,2	0,2	1,2	1,5	Robusto
ACC%		94	73	80	76	87	75	67	91	69	99	99										

FILHAS: 71 | REBANHOS: 19 | K-CN: AA | B-LGB: AB

DAVI 3/4 200G01000 DAVI FIV MERIDIAN DO PEDRO MOREIRA 3/4

GIROLANDO 3/4



RONELEE TOYSTORY DOMAN-ET

VAL-BISSON DOORMAN

**SULLY HART
MERIDIAN-ET**

**X SOFIA FIV MAJESTADE
DOORMAN (8.782 KG)**

SULLY PLANET MANITOBA-ET

MAJESTADE FIV RX 3 BARRAS

- Touro jovem com avaliação genômica muito interessante.
- Pedigree que alia produção e estrutura corporal.

CRIADOR/PROPRIETÁRIO: EUTALIO MARCIO DA SILVA
NASCIMENTO.: 31/05/2020 | REGISTRO: 1000-BN



MÃE - SOFIA FIV MAJESTADE DOORMAN

AValiação GENômica 2025	IPG	GPTA LEITE (KG)	GPTA IP (DIAS)	GPTA IPP (DIAS)	ILG	GPTA PN (DIAS)	GPTA PG (DIAS)	IPPLG	IETG	IFPG	IRG	CLFG	TE
PTA	0,7	1456	7	-22	0	0,8	3,4	0,9	-0,1	1,5	0,9	1,3	Robusto
ACC%		79	55	72	60	90	97						

K-CN: AA | B-LGB: AB

EMBLEMA 3/4 200G09966 EMBLEMA WINDBROOK JM NOVO HORIZONTE 3/4

GIROLANDO 3/4



GILLETTE BRILEA FBI-ET

MODELO TE BRAS

GILLETTE WINDBROOK

**X CINDERELA MODELO JM NOVO
HORIZONTE (10.987 KG)**

GILLETTE BLITZ ZOND WIND

YAKULT NAIRA MARKSMAN

- Emblema possui prova de Teste de Progênie com muita capacidade de transmissão para leite.
- Filhas se destacam pela fertilidade!

CRIADOR/PROPRIETÁRIO: JOSÉ MARCIO CASARIN HENRIQUES
NASCIMENTO.: 12/07/2016 | REGISTRO: JMCH0785

PMGG 2025	IPG	PTA LEITE (KG)	PTA IP (DIAS)	PTA IPP (DIAS)	ILG	PTA PN (DIAS)	PTA PG (DIAS)	IPPLG	IETG	IFPG	IRG	CLFG	TE
PTA	0,6	979	11	-34	1,6	-0,5	3	-0,7	0,6	-0,3	-0,3	-0,6	Robusto
ACC%		82	47	76	58	87	98						

FILHAS: 8 | REBANHOS: 5 | K-CN: AA | B-LGB: BB

SUPER HEROI 3/4 200G00606 SUPER HEROI FIV DENMARK DO P. MOREIRA 3/4

GIROLANDO 3/4



CRIADOR/PROPRIETÁRIO: LUCAS GARCIA DE CAMPOS CORDEIRO
NASCIMENTO.: 13/02/2022 | REGISTRO: 0606BV

MR MOGUL DELTA 1427-ET
GENOSOURCE DENMARK
MS DELICIOUS NOM 60087-ET

VAL-BISSON DOORMAN
SOFIA FIV MAJESTADE DOORMAN (8.782 KG)
MAJESTADE FIV RX 3 BARRAS

- Super Heroi possui avaliação genômica com GPTAL 1864 kg.
- Pedigree moderno unindo Denmark e Doorman, ou seja, pedigree de muito leite e excelentes uberes.
- Sua mãe traz todas as qualidades de Doorman: muita estrutura corporal aliada a úberes excepcionais.

AValiação GENômica 2025	IPG	GPTA LEITE (KG)	GPTA PROD. GORDURA (KG)	GPTA TEOR GORDURA (%)	GPTA PROD PROTEÍNAS (KG)	GPTA TEOR PROTEÍNAS (%)	GPTA CSS	GPTA IP (DIAS)	GPTA IPP (DIAS)	ILG	GPTA PN (DIAS)	GPTA PG (DIAS)	IPPLG	IETG	IFPG	IRG	CSLG	CSMG	CFLG	CGG	CLFG	TE
PTA	1,6	1864						4	-22	0,4	0	-0,5	0,3	0,2	-0,4	-0,3					0,2	Robusto
ACC%		69						43	62	41	79	92										

FILHAS: - | REBANHOS: | K-CN: AA | B-LGB: AB

GUERREIRO 3/4 200600996 GUERREIRO FIV IMPERIAL

GIROLANDO 3/4



CRIADOR/PROPRIETÁRIO: LEONARDO XAVIER GONÇALVES
NASCIMENTO.: 29/03/2021 | REGISTRO: 0998-BT



MÃE - RACHAPAU BATINA TEATRO 1481 FIV (10.698 KG)

AVALIAÇÃO GENOMICA 2025	IPG	GPTA LEITE (KG)	GPTA IP (DIAS)	GPTA IPP (DIAS)	ILG	GPTA PN (DIAS)	GPTA PG (DIAS)	IPPLG	IETG	IFPG	IRG	CLFG	TE
PTA	1,1	1699	4	-14	0,9	1,1	1,3	0,6	0,9	1,4	1	0,4	Robusto
ACC%		68	41	62	40	61	85						
K-CN: AB B-LGB: AB													

HECTOR 3/4 200604017 HECTOR FIV DISCJOCKEY LAART

GIROLANDO 3/4



CRIADOR/PROPRIETÁRIO: ANDRÉ NOGUEIRA JUNQUEIRA/SEMEX DO BRASIL
NASCIMENTO.: 19/11/2020 | REGISTRO: 4017BP

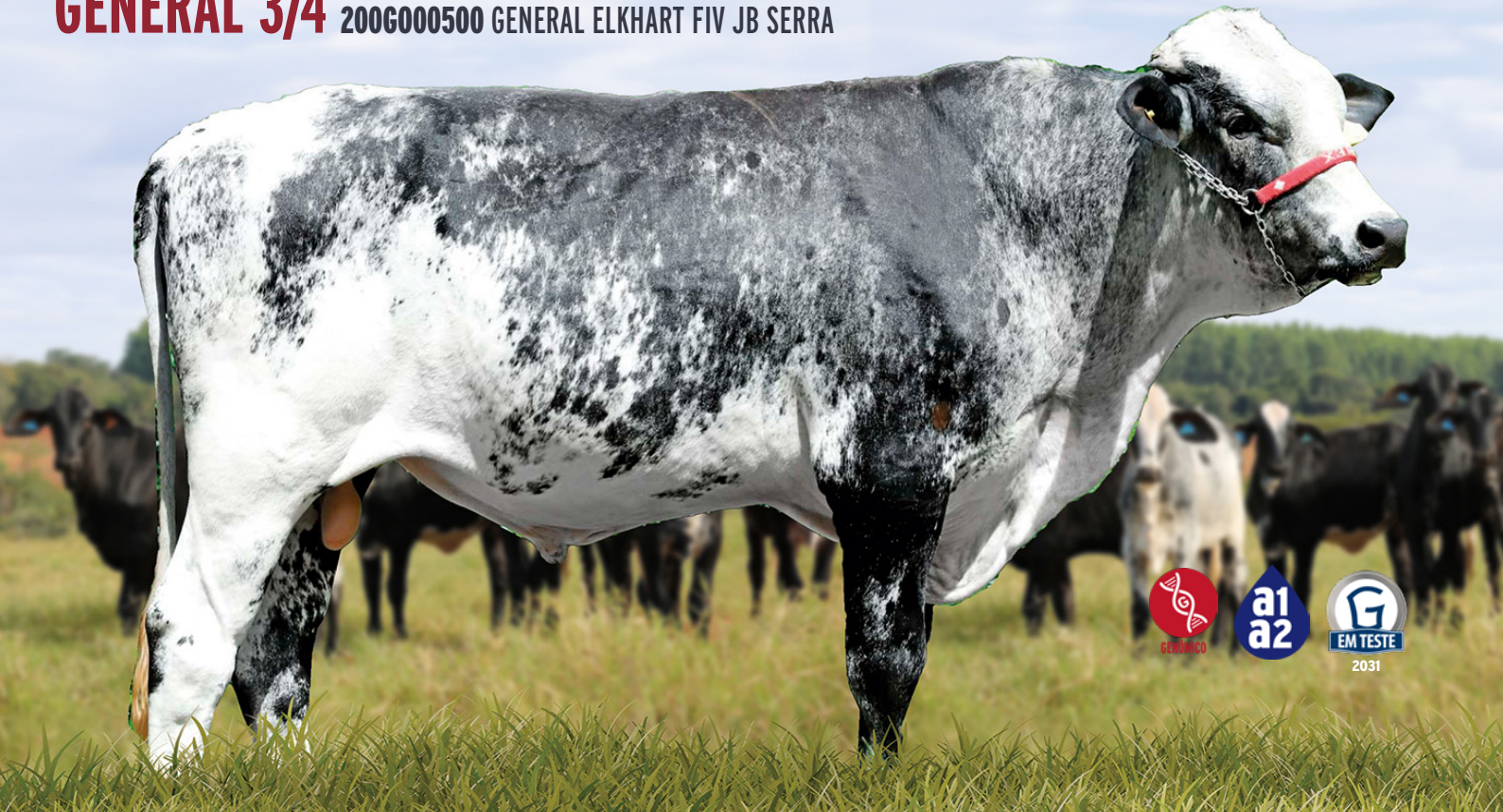
AVALIAÇÃO GENOMICA 2025	IPG	GPTA LEITE (KG)	GPTA IP (DIAS)	GPTA IPP (DIAS)	ILG	GPTA PN (DIAS)	GPTA PG (DIAS)	IPPLG	IETG	IFPG	IRG	CLFG	TE
PTA	1,4	1500	7	-33	1,1	-0,2	-1,4	2	0,8	-0,8	-0,6	2	Robusto
ACC%		73	38	66	39	68	85						
K-CN: B-LGB:													

PROGENESIS MAVERICK X TEATRO DA SILVANIA
RICHMOND-FD MONTANA-ET X **RACHAPAU BATINA TEATRO 1481 FIV (10.698 KG)**
 RICHMOND-FD MINNEAPOLIS-ET ENGENHO DA RAINHA FOLSKY 727

- Avaliação genômica surpreendente de GPTAL 1699 kg;
- Pedigree de altíssimo nível genético para composto de úbere e forma leiteira;
- Filho de Montana touro equilibradíssimo de prova, muito leite, tipo, composto de úbere e saúde.
- Sua mãe é descendente do famoso criatório Rachapau, filha de Teatro com úberes perfeitos e excepcional estrutura corporal.

PROGENESIS FORTUNE X C.A. SANSÃO
CLAYNOOK DISCJOCKEY X **GENOVA II SANSÃO FIV ANGOLINHA (14.725 KG)**
 CLAYNOOK DEWDROP MONTEREY PIONEIRA DO SUL GENOVA BARCELONA

- Hector é filho de Discjockey, touro que apresenta uma prova de muito Tipo e composto de úbere.
- Prova Genômica de 1.500kg;
- Sua mãe, Genova, possui várias premiações em pista e destaca também pelo volume de leite de suas filhas.



CRIADOR/PROPRIETÁRIO: JULIO BRAZ SERRA MACHADO
NASCIMENTO.: 27/05/2023 | REGISTRO: 0500CH

SILVERRIDGE V TIMBERLAKE-ET VAL-BISSON DOORMAN
SANDY-VALLEY ELKHART-ET X SOFIA FIV MAJESTADE DOORMAN (8.782 KG)
SANDY-VALLEY RSLV ERYSS-ET MAJESTADE FIV RX 3 BARRAS



MÃE - SOFIA FIV MAJESTADE DOORMAN (8.782 KG)

- General possui excelente avaliação genômica com GPTAL de 1758 kg/leite, indicado para novilha e fertilidade!
- Além da extraordinária avaliação genômica chama atenção a conformação e temperamento do touro!

PMGG 2025	IPG	PTA LEITE (KG)	PTA PROD. GORDURA (KG)	PTA TEOR GORDURA (%)	PTA PROD PROTEÍNAS (KG)	PTA TEOR PROTEÍNAS (%)	PTA CSS	PTA IP (DIAS)	PTA IPP (DIAS)	ILG	PTA PN (DIAS)	PTA PG (DIAS)	IPPLG	IETG	IFPG	IRG	CSLG	CSMG	CFLG	CGG	CLFG	TE	
PTA	1,6	1758						4	-35	0,3	-0,1	0,7	1,6	-0,3	-0,3	-0,5					2,1	Robusto	
ACC%		67						40	61	36	71	87											
FILHAS: REBANHOS: K-CN: B-LGB:																							

HERCULES 3/4 HERCULES QUELINHA TIMBERLAKE EROS MIRAÍ FIV 2B

GIROLANDO 3/4



CRIADOR/PROPRIETÁRIO: EROS AGNES ALVES DIS SANTOS
NASCIMENTO.: 09/04/2024 | REGISTRO: 3777CN

SILVERRIDGE V IMAX NOR-BERT EMERSON EVERETT-ET
SILVERRIDGE TIMBERLAKE X QUELINHA EVERETT FIV 2B (21.386 KG)
SILVERRIDGE V SSHOT EARRING MAGICA FADA 4 FIV 2B



QUELINHA EVERETT FIV 2B (21.386 KG)

- Pedigree com elevada capacidade de produção (leite e sólidos)!
- Consistência genética pela família Quelinha.

AValiação GENOMICA 2025	IPG	GPTA LEITE (KG)	GPTA PROD. GORDURA (KG)	GPTA TEOR GORDURA (%)	GPTA PROD PROTEÍNAS (KG)	GPTA TEOR PROTEÍNAS (%)	GPTA CSS	GPTA IP (DIAS)	GPTA IPP (DIAS)
PTA		2.156						2	-43
ACC%		69						36	62

FILHAS: | REBANHOS: | K-CN: AA | B-LGB: AA

BOGOTÁ 3/4 BOGOTA FIV ALPHABET SAFIRA DO EROS

GIROLANDO 3/4



CRIADOR/PROPRIETÁRIO: EROS AGNES ALVES DIS SANTOS
NASCIMENTO.: 18/04/2024 | REGISTRO: 3811CN

OCD HELIX ALPHABET **X** SIEMERS MOGUL PETY
HARM JEDI **SAFIRA FIV PETY 21234**
ALPHABET 9908 **CD CASA BRANCA**
HARM TEREZA JEDI 4370 TE JABUTICABA FIV DO BASA

- Bogotá é fruto de acasalamento dirigido buscando equilíbrio de leite e qualidade de úbere.
- Leite e consistência genética.



MÃE - SAFIRA FIV PETY 21234 CD CASA BRANCA

AValiação GENOMICA 2025	IPG	GPTA LEITE (KG)	GPTA IP (DIAS)	GPTA IPP (DIAS)
PTA		1441	6	0
ACC%		78	72	47
K-CN: AB B-LGB: BB				

SUCCESSOR 3/4 200606799 LLA SUCCESSOR 589 ESTELAR STRAUSS

GIROLANDO 3/4



CRIADOR/PROPRIETÁRIO: LEONARDO DE LIMA AVELAR
NASCIMENTO.: 02/03/2023 | REGISTRO: 6799CG

BACON-HILL MONTROSS-ET **X** S-S-I MONTROSS JEDI ET
STRAUSS FIV MONTROSS **LLA ESTELAR BORBOLETA JEDI**
2B DA MIRAI
QUELINHA EVERETT FIV 2B (21.386 KG) LLA BORBOLETA FIV KINGBOY

- Nova safra de touros girolando com avaliação genômica fantástica com pedigree que carrega leite e qualidade de úbere

AValiação GENOMICA 2025	IPG	GPTA LEITE (KG)	GPTA IP (DIAS)	GPTA IPP (DIAS)
PTA		1751	6	-32
ACC%		81	59	76
K-CN: AB B-LGB: AB				

PLUTO 3/4 PLUTO FIV STRAUSS CADENCE 3/4

GIROLANDO 3/4



CRIADOR/PROPRIETÁRIO: EROS AGNES ALVES DIS SANTOS
NASCIMENTO.: 03/07/2024 | REGISTRO: 3782CN

BACON-HILL MONTROSS ET
STRAUSS FIV MONTROSS
2B DA MIRAI
QUELINHA EVERETT FIV 2B



S-S-I MONTROSS JEDI ET
CADENCE JEDI BAC
(17.793 KG)
LARANJA CHORAL ALEGRE

- Touro jovem com avaliação genômica fantástica!
- Reúne em um mesmo pedigree duas grandes vacas como Quelinha e Laranja que são vacas que destacam pelo valor genético e pela produção de leite.



MÃE - CADENTE JEDI BAC

AValiação GENômica 2025	IPG	GPTA LEITE (KG)	GPTA PROD. GORDURA (KG)	GPTA TEOR GORDURA (%)	GPTA PROD PROTEÍNAS (KG)	GPTA TEOR PROTEÍNAS (%)	GPTA CSS	GPTA IP (DIAS)	GPTA IPP (DIAS)
PTA		2092						4	-15
ACC%		77						54	71

FILHAS: | REBANHOS: | K-CN: AB | B-LGB: AB

CICLONE 3/4 200G01658 CICLONE OUT-THERE FIV JB SERRA

GIROLANDO 3/4



CRIADOR/PROPRIETÁRIO: JULIO BRAZ SERRA MACHADO
NASCIMENTO.: 20/02/2024 | REGISTRO: 1658CR

LADYS-MANOR OUTCOME-ET FARNEAR DELTA LAMBDA
LADYS-MANOR OUT-THERE -ET X BRASILIA FIV DELTA LAMBDA DO PEDRO (14.468 KG)
LADYS-MANOR ALPHABT TUBA-ET BRASÍLIA FIV

- Ciclone carrega em seu pedigree muito leite e estrutura corporal.
- Touro aguardado pelo mercado pela consistência genética!
- Pedigree moderno aliado a conformação desejável.

AValiação GENOMICA 2025	IPG	GPTA LEITE (KG)	GPTA IP (DIAS)	GPTA IPP (DIAS)	ILG
PTA		1775	2	-30	
ACC%		67	38	60	
K-CN: BB B-LGB: BB					

VETEL 3/4 200G01657 VETEL HOLYSMOKES FIV JB SERRA

GIROLANDO 3/4



CRIADOR/PROPRIETÁRIO: JULIO BRAZ SERRA MACHADO
NASCIMENTO.: 18/02/2024 | REGISTRO: 1657CR

AOT HIGHJUMP FARNEAR DELTA LAMBDA
COOKIECUTTER HOLYSMOKES ET X BRASILIA FIV DELTA LAMBDA DO PEDRO (14.468 KG)
COOKIECUTTER HOLLYN BRASÍLIA FIV

- Vetel vem de uma família muito consistente: Brasília possui avaliação genética elevada e várias filhas com lactação elevada.
- Esse jovem touro possui elevada avaliação genômica e uma conformação desejável.

AValiação GENOMICA 2025	IPG	GPTA LEITE (KG)	GPTA IP (DIAS)	GPTA IPP (DIAS)	ILG
PTA		1509	-1	-47	
ACC%		69	40	62	
K-CN: AB B-LGB: AB					

AQUILES 3/4 200G01650 AQUILES OUT-THERE FIV JB SERRA

GIROLANDO 3/4



CRIADOR/PROPRIETÁRIO: JULIO BRAZ SERRA MACHADO
NASCIMENTO.: 23/02/2024 | REGISTRO: 1650CR

LADYS-MANOR OUTCOME-ET FARNEAR DELTA-LAMDA-ET
LADYS-MANOR OUT-THERE -ET X BRASILIA FIV DELTA LAMBDA DO PEDRO (14.468 KG)
 LADYS-MANOR ALPHABT TUBA-ET BRASÍLIA FIV

- Pedigree moderno;
- Touro jovem com avaliação genômica fantástica com nova opção de linhagens.



AValiação GENOMICA 2025	IPG	GPTA LEITE (KG)	GPTA IP (DIAS)	GPTA IPP (DIAS)	ILG	GPTA PN (DIAS)	GPTA PG (DIAS)	IPPLG	IETG	IFPG	IRG	CLFG	TE
PTA		1770	4	-27									
ACC%		67	37	59									

K-CN: BB | B-LGB: AA

GABARITO 200G00600 GABARITO JEDI ALPHABET FIV JB SERRA

GIROLANDO 3/4



CRIADOR/PROPRIETÁRIO: JULIO BRAZ SERRA MACHADO
NASCIMENTO.: 20/05/2023 | REGISTRO: 0600CH

OCD HELIX ALPHABET SEAGULL-BAY SUPERSIRE ET
HARM JEDI ALPHABET 9908 X GAIA DA LAPA VERMELHA (13.114 KG)
 HARM TEREZA JEDI 4370 TE C.A. SANSÃO

- Gabarito é fruto de acasalamento dirigido onde buscamos uma vaca com histórico muito produtivo.
- Gabarito tem trabalhado como repasse da seleção JB Serra com primeiras bezerras nascidas.



AValiação GENOMICA 2025	IPG	GPTA LEITE (KG)	GPTA IP (DIAS)	GPTA IPP (DIAS)	ILG
PTA		1587	1	-11	
ACC%		70	47	63	

K-CN: AB | B-LGB: AA

DRACO 5/8 200608777 DRACO RCJ DOORMAN RC DO MOINHO 5/8

GIROLANDO 5/8



DE-SU 521 BOOKEM X C. A. SANSÃO
VAL-BISSON DOORMAN X **BIANCA SANSÃO FIV JJC**
 (7.041 KG)
 VAL-BISSON SHOTTLE IMELDA MACACA JJC

- Para quem procura touro com leite e confiança para sistemas de criação extensivo.
- Progenies destaque pelo volume de leite.

CRIADOR/PROPRIETÁRIO: RICARDO CATÃO RIBEIRO | RICARDO CATÃO RIBEIRO
 E RICARDO RODRIGUES BOECHAT
 NASCIMENTO.: 13/12/2014 | REGISTRO: 8777-AO



FILHA DE DRACO

PMGG 2025	IPG	PTA LEITE (KG)	PTA IP (DIAS)	PTA IPP (DIAS)	ILG	PTA PN (DIAS)	PTA PG (DIAS)	IPPLG	IETG	IFPG	IRG	CLFG	TE
PTA	0,7	944	9	-17	-0,1	0	2	0,1	0	0	0	0,1	Robusto
ACC%		81	64	76	60	82	97						

FILHAS: 10 | REBANHOS: 7 K-CN: AA | B-LGB: AA

SÉCULO 5/8 200602494 SÉCULO HIGH OCTANE OASIS DA DIVISA 5/8

GIROLANDO 5/8



DE-SU BKM MCCUTCHEN 1174-ET X C. A. SANSÃO
STANTONS HIGH OCTANE X **SEVILHA SANSÃO OASIS DA DIVISA**
 (7.386 KG)
 MS CHASSITY OBS CLAIRE-ET DEMASIA JM MONTE ALVERNE

- Touro **PROVADO** com PTAL 1470 kg;
- Suas filhas são muito leiteiras e destaque para qualidade de úbere de suas filhas.
- Família materna: Demasia;

CRIADOR/PROPRIETÁRIO: JORGE LUIS PEREIRA DE SOUZA
 NASCIMENTO.: 26/06/2016 | REGISTRO: 2494-AV

PMGG 2025	IPG	PTA LEITE (KG)	PTA IP (DIAS)	PTA IPP (DIAS)	ILG	PTA PN (DIAS)	PTA PG (DIAS)	IPPLG	IETG	IFPG	IRG	CLFG	TE
PTA	1,1	1470	9	-33	0,6	0	-1	0,7	0,8	-0,5	-0,4	0,9	Robusto
ACC%		84	53	80	59	86	97						

FILHAS: 10 | REBANHOS: 6 K-CN: AA | B-LGB: AA

HAMESS 5/8 200G03544 HAMESS OCTANE 3056 FIV BANDOLI 5/8

GIROLANDO 5/8



CRIADOR/PROPRIETÁRIO: LUIZ CARLOS BANDOLI GOMES
NASCIMENTO.: 05/05/2017 | REGISTRO: 3544-AX

DE-SU BKM MCCUTCHEN 1174-ET

TEATRO TE SILVANIA

STANTONS HIGH OCTANE

X ANTONELA BANDOLI
(10.693 KG)

MS CHASSITY OBS CLAIRE-ET

AMANDA BANDOLI

- Touro **PROVADO** com PTAL de 1335;
- Filho de High Octane em vaca Teatro.
- Hamess é sinônimo de muito leite aliado ao máximo potencial de úbere;
- Sua mãe é doadora de destaque no criatório Bandoli, com 10.693 kg de leite em 365 dias.



PROGENIE HAMESS

PMGG 2025	IPG	PTA LEITE (KG)	PTA IP (DIAS)	PTA IPP (DIAS)	ILG	PTA PN (DIAS)	PTA PG (DIAS)	IPPLG	IETG	IFPG	IRG	CLFG	TE
PTA	0,66	1335	9	-24	0,9	0,4	1	0,5	0,3	0,6	0,4	0,7	Robusto
ACC%		82	55	77	55	88	98						

FILHAS: 5 | REBANHOS: 5 K-CN: AA | B-LGB: AB

SHEIK 5/8 200G06060 SHEIK MERIDIAN FIV RANCHO TUNIN 5/8

GIROLANDO 5/8



CRIADOR/PROPRIETÁRIO: MARCOS RONALDO GASPAR
NASCIMENTO.: 23/12/2014 | REGISTRO: 6060AL

RONELEE TOYSTORY DOMAN ET

C. A. SANSÃO

SULLY HART
MERIDIAN ET

X OLINDA TERRA VERMELHA
(9.218 KG)

SUNNY PLANET MANITOBA ET

QUARTINHA TERRA VERMELHA

- Touro **PROVADO** no Teste de Progenie da raça com mais de 40 filhas com lactações averiguadas;
- Excepcional conformação aliada a muito leite;



FILHA SHEIK

PMGG 2025	IPG	PTA LEITE (KG)	PTA IP (DIAS)	PTA IPP (DIAS)	ILG	PTA PN (DIAS)	PTA PG (DIAS)	IPPLG	IETG	IFPG	IRG	CLFG	TE
PTA	0,4	788	9	-25	-0,2	0	1	-0,4	0	-1,1	-0,7	1,3	Sensível -
ACC%		91	62	85	47	95	93						

FILHAS: 46 | REBANHOS: 17 K-CN: AA | B-LGB: AB

CADETE 5/8 200G06000 CADETE BRADNICK FIV WTF DA ESTIVA 5/8

GIROLANDO 5/8



CRIADOR/PROPRIETÁRIO: WALDIR TOLEDO FURTADO
NASCIMENTO.: 22/05/2014 | REGISTRO: 6000-AF

GEN-MARK STMATIC SANCHEZ

BUZIOS TE KUBERA

REGANCREST-GV S
BRADNICK-ET

X GARÇA BUZIOS WTF DA ESTIVA
(15.614 KG)

REGANCREST BREYA-ET

VALENTINA WTF DA ESTIVA

- Touro provado pelo PMGG;
- Cadete tem diversas filhas em produção com excelentes úberes, ótimos aprumos e excepcional temperamento;
- No Sumario Girolando 2025 foram mais de 100 filhas com Controle leiteiro oficial, dados de elevada confiabilidade!



CERTEZA E CRISTAL - IRMÃS COMPLETAS

PMGG 2025	IPG	PTA LEITE (KG)	PTA IP (DIAS)	PTA IPP (DIAS)	ILG	PTA PN (DIAS)	PTA PG (DIAS)	IPPLG	IETG	IFPG	IRG	CLFG	TE
PTA	0,7	523	13	-26	1,8	-1	1	1	1	-1,3	-0,7	1,3	Robusto
ACC%		95	72	88	74	94	99						

FILHAS: 102 | REBANHOS: 30 K-CN: AA | B-LGB: AA

FAISÃO 5/8 200G09250 FAISÃO CAPITAL GAIN JM NOVO HORIZONTE 5/8

GIROLANDO 5/8



CRIADOR/PROPRIETÁRIO: JOSÉ MARCIO CASARIN HENRIQUES
NASCIMENTO.: 27/03/2017 | REGISTRO: 9250-AV

DE-SU BKM MCCUTCHEN 1174-ET

TEATRO SILVANIA

X STANTONS CAPITAL GAIN

BALIZA TEATRO JM
(7.438 KG)

MS CHASSITY OBS CLAIRE-ET

CINDERELA MODELO JM NOVO
HORIZONTE

- Faisão é touro PROVADO para leite e cujas filhas destacam pela extrema força leiteira, aliado a um excelente temperamento.

PMGG 2025	IPG	PTA LEITE (KG)	PTA IP (DIAS)	PTA IPP (DIAS)	ILG	PTA PN (DIAS)	PTA PG (DIAS)	IPPLG	IETG	IFPG	IRG	CLFG	TE
PTA	0,3	565	11	-25	0,5	-0,1	1	-1	0,6	-0,2	-0,1		Robusto
ACC%		83	54	77	60	83	98						

FILHAS: 3 | REBANHOS: 1 K-CN: AA | B-LGB: BB

TED 5/8 200G02440 TED BRYANT RC DO MOINHO 5/8

GIROLANDO 5/8



CRIADOR/PROPRIETÁRIO: RICARDO CATÃO RIBEIRO
NASCIMENTO.: 14/07/2012 | REGISTRO: 2440-BA

MOUNTFIELD SSI DCY MOGUL-ET

C. A. SANSÃO

WA-DEL BRYANT-ET

X VIÇOSA SANSÃO FIV JJC
(6.300 KG)

WA-DEL SUPER BRISTOL-ET

ESPADILHA JJC

- Touro **PROVADO** com PTAL 576 kg;
- Filhas tem se destacado pela estrutura corporal e qualidade de úbere.



PMGG 2025	IPG	PTA LEITE (KG)	PTA IP (DIAS)	PTA IPP (DIAS)	ILG	PTA PN (DIAS)	PTA PG (DIAS)	IPPLG	IETG	IFPG	IRG	CLFG	TE
PTA	0,13	576	11	-15	1	0,7	0	0,3	0,8	0,6	0,7	-0,6	Robusto
ACC%		79	52	73	63	72	91						

FILHAS: 2 | REBANHOS: 2 K-CN: AA | B-LGB: AB

ZEUS 5/8 200G02307 ZEUS DORCY OASIS DA DIVISA 5/8

GIROLANDO 5/8



CRIADOR/PROPRIETÁRIO: JORGE LUIS PEREIRA DE SOUZA
NASCIMENTO.: 28/02/2015 | REGISTRO: 2307-AI

SANDY-VALLEY BOLTON-ET

C. A. SANSÃO

COYNE-FARMS DORCY-ET

X SEVILHA SANSÃO OASIS DA DIVISA
(7.386 KG)

COYNE-FARMS BRET DAFFERS-ET

DEMÁSIA JM MONTE ALVERNE

- Touro **PROVADO** com PTAL 945 kg;
- Seu pai traz muito equilíbrio de prova para leite, tipo, úbere e pernas;
- Sua mãe é doadora Top do consagrado Criatório Oásis da Divisa, sendo união do líder Sansão com a excepcional Demasia, matriz líder do Ranking entre as Top 1.000 em 2012 e Recordista Nacional de Produção, com 81,85 kg de leite/dia no Torneiro Leiteiro da Megaleite 2012.



PMGG 2025	IPG	PTA LEITE (KG)	PTA IP (DIAS)	PTA IPP (DIAS)	ILG	PTA PN (DIAS)	PTA PG (DIAS)	IPPLG	IETG	IFPG	IRG	CLFG	TE
PTA	0,7	945	8	-29	0,6	0	1	0,2	1	0,5	0,2	0,1	Robusto
ACC%		75	56	73	49	85	98						

FILHAS: 11 | REBANHOS: 6 K-CN: AB | B-LGB: AB

ICH NITROUS 5/8 200605454 ICH NITROUS IMPECAVEL HEMINGWAY

GIROLANDO 5/8



CRIADOR/PROPRIETÁRIO: JOSÉ RENATO CHIARI / EVANDRO ALVES DOS SANTOS
NASCIMENTO.: 25/01/2020 | REGISTRO: 5454-BE

PROGENESIS FORTUNE C.A.SANSÃO
PROGENESIS HEMINGWAY X ICH IMPECAVEL SANSÃO (13.225 KG)
PROGENESIS JEDI HANSOLO ICH CANELA



MÃE - ICH IMPECAVEL

- Touro com avaliação genômica com 1.866kg!
- Possui um pedigree com elevada capacidade de transmissão de leite.
- Suas progênie ainda jovens, tem agradado os mais exigentes selecionadores, muito harmonicas e femininas!

AValiação GENOMICA 2025	IPG	GPTA LEITE (KG)	GPTA PROD. GORDURA (KG)	GPTA TEOR GORDURA (%)	GPTA PROD PROTEÍNAS (KG)	GPTA TEOR PROTEÍNAS (%)	GPTA CSS	GPTA IP (DIAS)	GPTA IPP (DIAS)	ILG	GPTA PN (DIAS)	GPTA PG (DIAS)	IPPLG	IETG	IFPG	IRG	CSLG	CSMG	CFLG	CGG	CLFG	TE
PTA	1,7	1866	-	-	-	-	-	6	-32	0,8	0	-0,8	1,2	1,1	-0,5	-0,4	-	-	-	-	1,4	Robusto
ACC%		78	-	-	-	-	-	47	70	49	92	98										

FILHAS: | REBANHOS: | K-CN: AB | B-LGB: AB



CRIADOR/PROPRIETÁRIO: LUIZ CARLOS BANDOLI GOMES
NASCIMENTO.: 17/12/2022 | REGISTRO: 0688CL

SANDY-VALLEY CHALLENGER-ET

TEATRO SILVANIA

SIEMERS HANLEY

APURAÇÃO BANDOLI (9.453 KG)

SIEMERS DELTA LAMBDA-ET

CINARA BANDOLI



MÃE - APURAÇÃO BANDOLI (9.453 KG)

- Jovem touro com avaliação Genômica com GPTAL 2.094kg.
- Sua mãe é a matriz Nº 1 - 1/4 da raça - Apuração Bandoli com PTAL de 2.453kg.
- Irmão materno de Pitagoras 5/8.
- Seu pai Hanley possui uma prova muito equilibrada entre Leite, Tipo, Ubere, saúde e facilidade de parto.

AValiação GENOMICA 2025	IPG	GPTA LEITE (KG)	GPTA PROD. GORDURA (KG)	GPTA TEOR GORDURA (%)	GPTA PROD PROTEÍNAS (KG)	GPTA TEOR PROTEÍNAS (%)	GPTA CSS	GPTA IP (DIAS)	GPTA IPP (DIAS)	ILG
PTA		2.094						2	-39	
ACC%		71						43	64	
FILHAS: REBANHOS: K-CN: AB B-LGB: AB										

BRONX

BRONX FIV EDSON IMPECÁVEL

GIROLANDO 5/8



CRIADOR/PROPRIETÁRIO: EROS AGNES ALVES DIS SANTOS
NASCIMENTO.: 17/08/2024 | REGISTRO: 3779CN

SIEMERS JEDI PARISON ET C.A. SANSÃO
OCD PARISON EDISON ET **X** ICH IMPECAVEL SANSÃO (13.225 KG)
OCD DELTA EARLY 34963 ET ICH CANELA

- A família consistente da Canela com nova opção na linha paterna!



MÃE - ICH IMPECAVEL SANSÃO (13.225 KG)

AVALIAÇÃO GENOMICA 2025	IPG	GPTA LEITE (KG)	GPTA IP (DIAS)	GPTA IPP (DIAS)	ILG
PTA		1555	8	-27	
ACC%		71	42	66	
FILHAS: REBANHOS: K-CN: AB B-LGB: AB					

ONIX

ONIX FIV EDSON IMPECÁVEL

GIROLANDO 5/8



CRIADOR/PROPRIETÁRIO: EROS AGNES ALVES DIS SANTOS
NASCIMENTO.: 14/8/2024 | REGISTRO: 3766CN

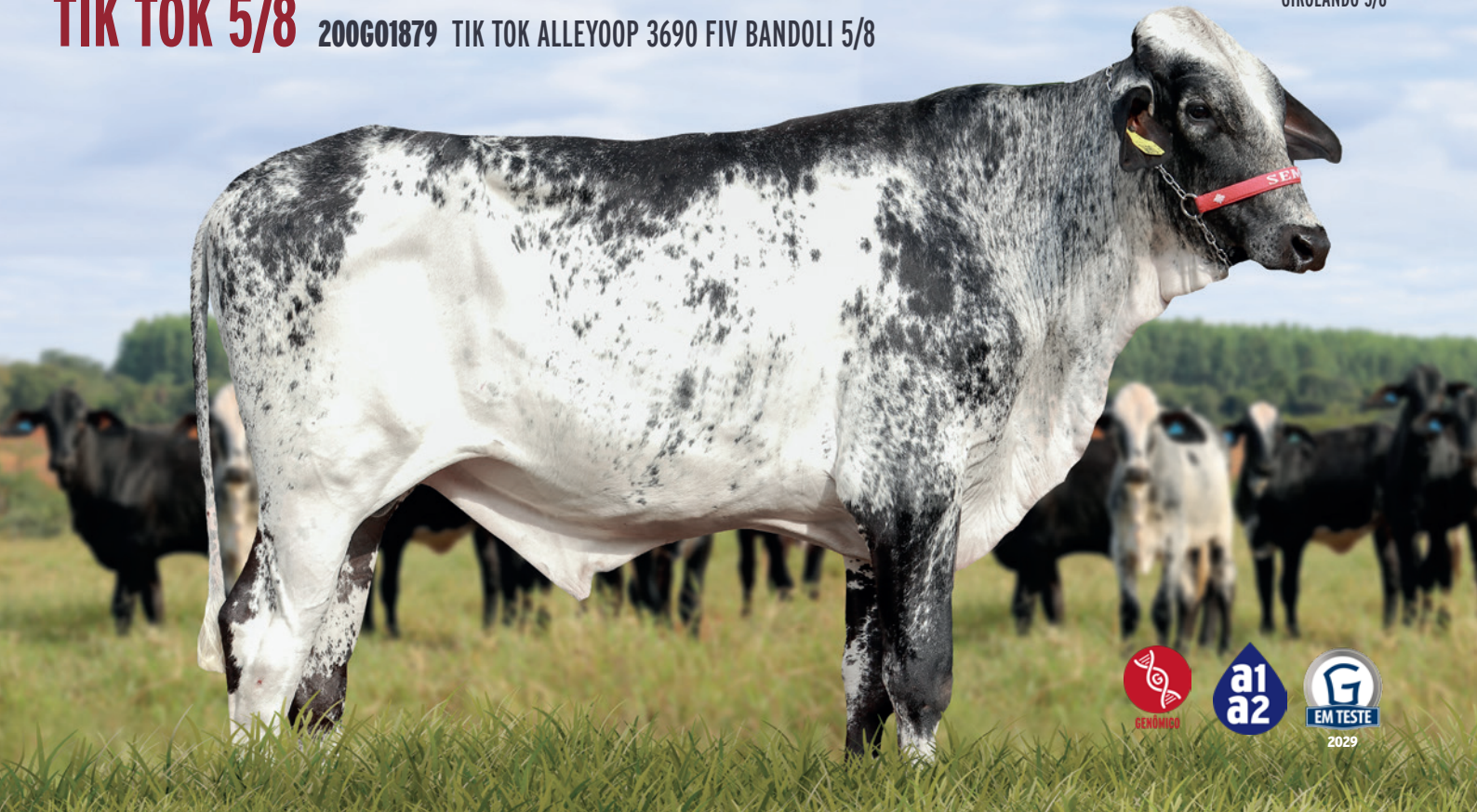
SIEMERS JEDI PARISON ET C.A. SANSÃO
OCD PARISON EDISON ET **X** ICH IMPECAVEL SANSÃO (13.225 KG)
OCD DELTA EARLY 34963 ET ICH CANELA

- Onix vem modernizar os pedigree no 5/8 com linhagem paterna com maior capacidade de transmissão de produção!



MÃE - ICH IMPECAVEL SANSÃO (13.225 KG)

AVALIAÇÃO GENOMICA 2025	IPG	GPTA LEITE (KG)	GPTA IP (DIAS)	GPTA IPP (DIAS)	ILG
PTA		1764	-16	11	
ACC%		71	66	43	
FILHAS: REBANHOS: K-CN: AA B-LGB: AB					



CRIADOR/PROPRIETÁRIO: LUIZ CARLOS BANDOLI GOMES
NASCIMENTO.: 20/11/2021 | REGISTRO: 2820CF

OH-RIVER-SYC CRUSHABULL-ET X TEATRO DA SILVANIA
BRABANTDALE ALLEYOOP X **APURAÇÃO BANDOLI (9.453 KG)**
BRABANTDALE RAMBO ANGELFACE X CINARA BANDOLI



MÃE - APURAÇÃO BANDOLI (9.453 KG)

- Fantástica avaliação genômica com GPTAL de 1.879kg!
- Descendente de Alleyoop, touro fortíssimo de úbere, prova equilibrado.
- Sua mãe é matriz Nº 1 - 1/4 da raça - Apuração Bandoli. Irmão materno de Faceiro 5/8.

AValiação GENômica 2025	IPG	GPTA LEITE (KG)	GPTA PROD. GORDURA (KG)	GPTA TEOR GORDURA (%)	GPTA PROD PROTEÍNAS (KG)	GPTA TEOR PROTEÍNAS (%)	GPTA CSS	GPTA IP (DIAS)	GPTA IPP (DIAS)	ILG	GPTA PN (DIAS)	GPTA PG (DIAS)	IPPLG	IETG	IFPG	IRG	CSLG	CSMG	CFLG	CGG	CLFG	TE
PTA	1,5	1879	-	-	-	-	-	4	-45	0,4	0,3	-4,7	-0,3	0,4	-0,9	-0,9	-	-	-	-	-0,4	Robusto
ACC%		69	-	-	-	-	-	43	62	53	64	84										
FILHAS: REBANHOS: K-CN: AA B-LGB: BB																						

OS PAIS DAS FUTURAS CAMPEÃS!



BULLSEYE
CONFORMAÇÃO = + 13
SIST. MAMÁRIO = + 9
FORÇA LEITEIRA = + 11

LAMBDA X UNIX X DOORMAN



BOBBYSOX
CONFORMAÇÃO = + 17
SIST. MAMÁRIO = + 14
FORÇA LEITEIRA = + 10

BULLSEYE X LAMBA X ALLIGATOR



ANEESH
CONFORMAÇÃO = + 17
SIST. MAMÁRIO = + 12
FORÇA LEITEIRA = + 14

BULLSEYE X LAMBDA X EXTREME



BIG BANG
CONFORMAÇÃO = + 16
SIST. MAMÁRIO = + 14
FORÇA LEITEIRA = + 8

SNIPER X LAMBDA X UNIX





CRIADOR/PROPRIETÁRIO: JOSÉ MARCIO CASARIN HENRIQUES
NASCIMENTO.: 29/06/2011 | REGISTRO: JMCH70

CAJU TE BRASILIA X CA PALADINO
MODELO TE BRASILIA **MAR LADINA PALADINO**
(5.949 KG)
 GRINALDA TE BRAS M TAIPA OASIS

- Touro que transmite para suas progênie qualidade de úbere, correção de tetos, ótimos aprumos aliados a muito leite;
- Excepcional opção para linhagens Radar, Sansão e Jaguar;
- Capricho chama atenção como um dos mais bonitos filhos de Modelo Brasília, demonstrando excelente padrão racial e muita estrutura corporal.

PNMGL 2025	PTA LEITE (KG)	PTAIPP (DIAS)	PTAG (KG)	PTAG %	PTAP (KG)	PTAP %	PTAST (KG)	PTAST %
PTA	605	-100	26	0.08	13	0,07	31	0,20
ACC	87	82	69	63	67	74	59	60
REL%	76							
FILHAS: 25 REBANHOS: 10 KNC: AA B-LGB: AB								



CRIADOR/PROPRIETÁRIO: MARCILIO FIGUEIREDO RODRIGUES
NASCIMENTO.: 01/01/2014 | REGISTRO: MQV58

S.C. UAÇAI JAGUAR
JAGUAR TE DO GAVIÃO
UMIDADE CAL



C. A. SANSÃO
RAINHA FIV DA PALMA
(10.900 KG)
JAVA DA PALMA

- Touro provado para transmissão de leite e conformação desejável;
- Consistência de família onde sua mãe foi destaque em pista e também em torneios leiteiros;
- Pedigree de muito leite comprovado no Teste de Progenie.
- Touro de grande demanda na produção de embriões.

PNMGL 2025	PTA LEITE (KG)	PTAIPP (DIAS)	PTAG (KG)	PTAG %	PTAP (KG)	PTAP %	PTAST (KG)	PTAST %
PTA	605	-125	0	0.00	0	0.00	0	0.00
ACC	85	79	0	0	0	0	0	0
REL%	72							

FILHAS: 9 | REBANHOS: 5 | KNC: AA | B-LGB: BB



CRIADOR/PROPRIETÁRIO: JOSÉ RENATO CHIARI
NASCIMENTO.: 27/06/2014 | REGISTRO: ICHG238



ICH TALISCA - FILHA

PNMGL 2025	PTA LEITE (KG)	PTAIPP (DIAS)	PTAG (KG)	PTAG %	PTAP (KG)	PTAP %	PTAST (KG)	PTAST %	DECA PARENT GENÔMICO
PTA	550	-28	21	-0,04	11	-0,06	15	0,05	10
ACC	87	82	65	57	61	69	53	55	
REL%	76								
FILHAS: 16 REBANHOS: 8 KNC: AA B-LGB: AA									

NOBREGA 2006L2007 NOBREGA FIV DO BASA



CRIADOR/PROPRIETÁRIO: EVANDRO DO CARMO GUIMARÃES / EVANDRO DO CARMO
GUIMARAES E NELTON GONÇALVES DE SOUZA
NASCIMENTO.: 11/09/2015 | REGISTRO: BASP2007



MÃE - HONESTA FIV DO BASA (11.677 KG)

AVALIAÇÃO GENÔMICA 2025	GPTA LEITE (KG)	GPTA IPP (DIAS)	GPTAG (KG)	GPTAG %	GPTAP (KG)	GPTAP %	GPTAST (KG)	GPTAST %	DECA PARENT GENÔMICO
PTA	522	-116	0	0	0	0	0	0	10
ACC	87	82	0	0	0	0	0	0	
REL%	75								
FILHAS: 6 REBANHOS: 4 KNC: AA B-LGB: AA									

C. A. SANSÃO FARAÓ FIV DE BRASÍLIA
OTTON FIV PALMA X **UBAINA FIV DA PALMA**
 PROFANA DE BRASÍLIA (6.760 KG)
 BIANCA TE BRASÍLIA

- Touro Provado que carrega em seu pedigree muito leite;
- Consistência de família: Oferta, com lact. 15.260 kg de leite, Luziada, com Lact. 15.388 kg de leite e Profana, com 17.182 kg de leite, além do valor genético dessas vacas que são referência na raça;

FB DEGAS C. A. SANSÃO
RADAR DOS POÇÕES X **HONESTA FIV DO BASA**
 JALAM DA ZEB. (11.677 KG)
 FABRICA FIV DO BASA

- Touro provado da família Fábrica com elevada capacidade de transmissão de leite e estrutura corporal;
- Nobrega é uma das melhores opções da linhagem Radar;
- Consistência genética pela linhagem materna onde sua mãe Honesta é um dos maiores valores genéticos da raça com vários touros em coleta de sêmen;
- Filhas de Nobrega produzem muito leite, excelente temperamento e caracterização racial.



CRIADOR/PROPRIETÁRIO: LUIZ CARLOS ROCHA MACEDO / LUIZ CARLOS ROCHA MACEDO E RAFAEL BASTOS TEIXEIRA
NASCIMENTO.: 01/06/2011 | REGISTRO: LCRM50

ESPANTOSO
MAJOR TE DOS POÇÕES
PAQUERA DOS POÇÕES

X

JAGUAR TE DO GAVIÃO
PERA DO GAVIAO
(5.636 KG)
LAURA DO GAVIÃO

- Touro provado com elevada capacidade de transmissão de leite;
- Filhas muito leiteiras e de excelente temperamento;
- Touro com pedigree aberto para linhagens Sansão e Jaguar com PTAL elevado!

PNMGL 2025	PTA LEITE (KG)	PTAIPP (DIAS)	PTAG (KG)	PTAG %	PTAP (KG)	PTAP %	PTAST (KG)	PTAST %	DECA PARENT GENÔMICO
PTA	601	-128	0	0	0	0	0	0	8
ACC	86	81	0	0	0	0	0	0	
REL%	74								
FILHAS: 24 REBANHOS: 10 KNC: AA B-LGB: AB									

DIORITO 200GL9630 DIORITO CAL

GIR LEITEIRO



CRIADOR/PROPRIETÁRIO: GABRIEL DONATO DE ANDRADE E FILHOS-CO
NASCIMENTO.: 15/11/2010 | REGISTRO: CAL9630

BENFEITOR RAPOSO CAL

METEORE DE BRAS

VAIDOSO SILVANIA

X TONA TE DA CAL (10.646 KG)

ROCAR INDUSIA OMEGA

FIARA TE DO GAVIAO

- Touro Provado da família Tona.
- Consistência genética, pois temos duas gerações de vacas mães de touros positivos para transmissão de leite e filhas com elevado valor genético: Tona e Fiara;
- Transmite à sua progênie muito comprimento corporal, feminilidade, boa garupa e aprumos;



MÃE - TONA TE DA CAL (10.646 KG)

PNMGL 2025	PTA LEITE (KG)	PTAIPP (DIAS)	PTAG (KG)	PTAG %	PTAP (KG)	PTAP %	PTAST (KG)	PTAST %	DECA PARENT GENÔMICO
PTA	401	-61	10	-0,29	7	-0,20	1	-0,34	5
ACC	87	82	75	68	73	80	65	67	
REL%	77								
FILHAS: 14 REBANHOS: 7 KNC: AB B-LGB: AB									

GUERREIRO 200GL01125 GUERREIRO FIV MAKABU

GIR LEITEIRO



CRIADOR/PROPRIETÁRIO: JOSÉ LUIS NEVES DE CARVALHO
NASCIMENTO.: 20/02/2013 | REGISTRO: LCK 176

RADAR DOS POÇÕES

C. A. SANSÃO

FARDO FIV F. MUTUM

X VARZEA FIV JFR (9.505 KG)

DENGOSA TE F. MUTUM

MINISTRA TE JFR

- Touro provado que destaca pela fertilidade;
- Filhas de Guerreiro são muito leiteiras e com elevada precocidade antecipando em 117 dias a idade ao primeiro parto;
- Guerreiro é um touro muito utilizado para produção de Girolando!

PNMGL 2025	PTA LEITE (KG)	PTAIPP (DIAS)	PTAG (KG)	PTAG %	PTAP (KG)	PTAP %	PTAST (KG)	PTAST %	DECA PARENT GENÔMICO
PTA	471	-117	0	0.00	0	0.00	0	0.00	9
ACC	84	79	0	0	0	0	0	0	
REL%	71								
FILHAS: 3 REBANHOS: 3 KNC: AA B-LGB: AB									

DARDO GL-1892 DARDO FIV DO FUNDÃO

GIR LEITEIRO



CAJU DE BRA. C.A. SANSÃO
VALE OURO TE SILVANIA X **VIRNA S. FIV FUNDÃO (10.149 KG)**
 EFALC. NATA LAGEADO NOGUEIRA DO FUNDÃO

- Touro provado com elevado confiabilidade;
- Dardo possui filhas muito leiteiras e foi amplamente utilizado na produção de fêmeas Gir e Girolando;

CRIADOR/PROPRIETÁRIO: JOSÉ RICARDO FIUZA HORTA / JOSE RICARDO FIUZA HORTA E FRANCISCO DAS CHAGAS
 NASCIMENTO.: 15/11/2010 | REGISTRO: JRR632



FILHA - OHANA

PNMGL 2025	PTA LEITE (KG)	PTAIPP (DIAS)	PTAG (KG)	PTAG %	PTAP (KG)	PTAP %	PTAST (KG)	PTAST %	DECA PARENT GENÔMICO
PTA	329	-94	0	0.00	0	0.00	0	0.00	8
ACC	85	79	0	0	0	0	0	0	
REL%	73								
FILHAS: 12 REBANHOS: 6 KNC: AA B-LGB: AB									

NORICK 2006L2867 NORICK FIV F MUTUM

GIR LEITEIRO



C.A. EVEREST JAGUAR TE DO GAVIÃO
C. A. SANSÃO X **INAME FIV F. MUTUM (10.638 KG)**
 C.A. HEURECA PALMA F MUTUM

- Touro provado da família da Palma;
- Norick carrega em seu pedigree muita capacidade de transmissão de leite;
- Consistência de família: mãe do Norick é irmã materna da bi grande campeã nacional - Fécula; que tem como avó materna uma das grandes vacas da raça, a Palma;
- As filhas de Norick se destaca pela produção de leite, qualidade de úbere e estrutura corporal.

CRIADOR/PROPRIETÁRIO: LEO MACHADO FERREIRA
 NASCIMENTO.: 01/12/2014 | REGISTRO: MUT2867



MÃE - INAME FIV F. MUTUM (10.638 KG)

PNMGL 2025	PTA LEITE (KG)	PTAIPP (DIAS)	PTAG (KG)	PTAG %	PTAP (KG)	PTAP %	PTAST (KG)	PTAST %	DECA PARENT GENÔMICO
PTA	484	-133	0	0.00	0	0.00	0	0.00	10
ACC	88	82	0	0	0	0	0	0	
REL%	77								
FILHAS: 3 REBANHOS: 1 KNC: AA B-LGB: AB									

MANDAMENTO GL-1488 MANDAMENTO SILVANIA

GIR LEITEIRO



CRIADOR/PROPRIETÁRIO: EDUARDO FALCÃO DE CARVALHO
NASCIMENTO.: 19/08/2011 | REGISTRO: EFC1488

METEORO DE BRAS. NOBRE TE CAL
DOM TE SILVÂNIA X ISABELE FIV SILVÂNIA (9.656 KG)
 GARBHA DOS POÇÕES EFALC NATA LAGEADO

- Touro provado pelo PNMGL que reúne no mesmo pedigree duas grandes vacas da raça: Garbha e Nata;
- Mandamento possui filhas muito leiteiras e se destacam pela qualidade de úbere.



FILHA

PNMGL 2025	PTA LEITE (KG)	PTAIPP (DIAS)	PTAG (KG)	PTAG %	PTAP (KG)	PTAP %	PTAST (KG)	PTAST %	DECA PARENT GENÔMICO
PTA	288	-90	0	0.00	0	0.00	0	0.00	6
ACC	83	76	0	0	0	0	0	0	
REL%	69								
FILHAS: 4 REBANHOS: 3 KNC: AA B-LGB: BB									

NEFER 200GL2288 NEFER FIV DA SALOBO

GIR LEITEIRO



CRIADOR/PROPRIETÁRIO: AGROPECUARIA BOM PASTOR LTDA
NASCIMENTO.: 02/10/2014 | REGISTRO: ABP2288

EMBAIXADOR DE BRAS. NOBRE TE CAL
SUPRA SUMO DE BRASILIA X DIANA BOM PASTOR (10.644 KG)
 INDIA DE BRASILIA SANFONA BOM PASTOR

- Touro provado com opção de linhagem;
- Sua mãe é doadora destaque da Fazenda Salobo, sendo um dos maiores valores genéticos do criatório;
- Filhas de Nefer se destacam pela produção de leite e temperamento.

PNMGL 2025	PTA LEITE (KG)	PTAIPP (DIAS)	PTAG (KG)	PTAG %	PTAP (KG)	PTAP %	PTAST (KG)	PTAST %	DECA PARENT GENÔMICO
PTA	430	-46	0	0.00	0	0.00	0	0.00	7
ACC	81	74	0	0	0	0	0	0	
REL%	65								
FILHAS: 4 REBANHOS: 3 KNC: AA B-LGB: AA									



CRIADOR/PROPRIETÁRIO: LEO MACHADO FERREIRA
NASCIMENTO.: 24/09/2016 | REGISTRO: MUT3480

S.C. UAÇAI JAGUAR C. A. SANSÃO
JAGUAR TE DO GAVIÃO **X** **FECULA TE F MUTUM (16.618 KG)**
UMIDADE CAL PALMA F MUTUM



MÃE - FECULA TE F MUTUM (16.618 KG)

- Sucesso de vendas pela qualidade de suas filhas;
- Consistência genética pela família Palma;
- Mãe: Fécula - Bi Grande Campeã Nacional e mãe de inúmeras vacas com avaliação genética fantástica.

AXIAL 200GL0507 AXIAL FIV DA BADAJOS

GIR LEITEIRO



CRIADOR/PROPRIETÁRIO: LEONARDO LIMA BORGES
NASCIMENTO.: 07/12/2017 | REGISTRO: LLB507

S.C.UAÇAI JAGUAR TABU TE CAL
JAGUAR TE GAVIÃO X FAMA FIV BADAJOS (8.526 KG)
 UMIDADE CAL PRINCESA DA BADAJOS

- Touro que reúne em seu pedigree grande capacidade de transmissão de leite e conformação.
- Axial possui filhas com muita estrutura corporal, profundidade e qualidade de garupa.
- Mãe é destaque pelo volume de produção de suas filhas e pelos resultados em pista.

REAL 200GL1984 REAL SILVÂNIA

GIR LEITEIRO



CRIADOR/PROPRIETÁRIO: EDUARDO FALCÃO DE CARVALHO
NASCIMENTO.: 30/03/2015 | REGISTRO: EFC1984

S.C. UAÇAI JAGUAR C. A. SANSÃO
JAGUAR TE DO GAVIÃO X JANOTA FIV SILVÂNIA (10.067 KG)
 UMIDADE CAL EFALC NATA SILVÂNIA

- Touro provado que carrega em seu pedigree leite e qualidade de úbere;
- Família consagrada como Janota e Nata;
- Real é um touro muito utilizado em rebanho puros e também para produção de Girolando

PNMGL 2025	PTA LEITE (KG)	PTAIPP (DIAS)	PTAG (KG)	PTAG %	PTAP (KG)	PTAP %	PTAST (KG)	PTAST %	DECA PARENT GENÔMICO
PTA	418	-98	0	0.00	0	0.00	0	0.00	10
ACC	85	79	0	0	0	0	0	0	
REL%	73								
FILHAS: 0 REBANHOS: 0 KNC: AA B-LGB: AB									

GALACTUS 2006L0007 GALACTUS FIV SNSC

GIR LEITEIRO



CRIADOR/PROPRIETÁRIO: ANTONIO SIMÕES FILHO
NASCIMENTO.: 22/03/2020 | REGISTRO: SUI7

C.A.SANSÃO X JAGUAR TE DO GAVIÃO
GENGISKHAN DE BRAS X **JIBA FIV DE BRAS (13.177 KG)**
SETIBA DE BRAS X ENAMORADA TE BRAS

- Touro em teste de progênie que carrega em seu pedigree muito leite e estrutura corporal;
- Consistência de família;
- Filhas leiteiras, dóceis e com muita qualidade de úbere.



MÃE - JIBA FIV BRAS



FILHA DE GALACTUS

DISPARADO 200GL0685 DISPARADO FIV BADAJOS

GIR LEITEIRO



CRIADOR/PROPRIETÁRIO: LEONARDO LIMA BORGES
NASCIMENTO.: 10/07/2020 | REGISTRO: LLB685

MODELO TE DE BRAS. **X** EMBAIXADOR DE BRAS.
ALVO FIV DA BADAJOS **AVENCA DO GARIMPO (8.131 KG)**
 PENHA FIV DA BADAJOS AUSTRIA DA 5R

- Disparado também tem sido muito utilizado em rebanhos comerciais para produção de Girolando
- Excelente opção de sangue para linhagens Sansão e Jaguar;
- Sua mãe é destaque em pista e também pela produção de leite de suas filhas;



PROGENIE - JCVL 5266



PROGENIE - JCVL 5278



PROGENIE

NOMADE 200GL0407 NOMADE FIV AVLA

GIR LEITEIRO



CRIADOR/PROPRIETÁRIO: JOÃO VICENTE ALVES DE AVILA
NASCIMENTO.: 03/04/2020 | REGISTRO: AVLA407

MODELO TE DE BRAS. **X** JAGUAR TE DO GAVIÃO
GABARITO AVLA **ESBORNIA FIV AVLA (9.084 KG)**
 DUPLICATA AVLA CAPRICHOSA F. PARANY

- Touro em teste de progênie com desvio padrão genômico muito interessante;
- Família extremamente leiteira, e de valor genético elevado;
- Excelente opção para linhagens Gengiskhan e Radar



CRIADOR/PROPRIETÁRIO: BASA - VIA LACTEA AGROPECUARIA S.A. / BASA E NELTON GONÇALVES DE SOUZA
NASCIMENTO.: 21/06/2021 | REGISTRO: VIBA265

JAGUAR TE GAVIÃO TABU TE CAL
PACIENTE FIV F MUTUM **X** **ESSENCIA FIV DE BRAS. (7.954 KG)**
FÉCULA TE F. MUTUM SOJA DE BRAS

- Touro que reúne em seu pedigree Fécula e Soja!
- Bombardeio é um dos líderes de vendas da bateria Semex e é utilizado para produção de Gir como Girolando.
- Opção de acasalamentos para linhagens Modelo, Meteoro e Gengiskhan.



FÉCULA - AVÓ PATERNA



SOJA DE BRASÍLIA - AVÓ MATERNA

NINJA 220GL0427 NINJA FIV AVLA

GIR LEITEIRO



CRIADOR/PROPRIETÁRIO: JOÃO VICENTE ALVES DE AVILA
NASCIMENTO.: 19/07/2020 | REGISTRO: AVLA427

C.A.SANSÃO JAGUAR TE DO GAVIÃO
GENGISKHAN DE BRAS X ESBORNIA FIV AVLA (9.084 KG)
 SETIBA DE BRAS CAPRICHOSA F. PARANY

- Ninja vem de uma família extremamente leiteira, aliando estrutura corporal, temperamento e precocidade sexual;
- Sua mãe, Esbornia, foi Reservada Campeã Vaca Jovem Nacional em Torneio Leiteiro;
- Aos 26 meses, Ninja já tem filha nascida demonstrando muita precocidade sexual.

QUERUBIM 200GL1866 QUERUBIM FIV PRLB

GIR LEITEIRO



CRIADOR/PROPRIETÁRIO: PAULO CEZAR BARREIRA
NASCIMENTO.: 24/02/2020 | REGISTRO: PRLB1866

CAJU DE BRAS. RADAR DOS POÇÕES
PUNO DE BRAS. X ENCANTADA FIV PRLB (8.688KG)
 INDIA DE BRASILIA CANTIGA

- Excelente opção de sangue para o mercado do Gir Leiteiro!
- Touro de extrema docilidade, excelente racial e estrutura corporal.
- Opção de acasalamento para Everest, Sansão, Gengiskhan, Uaçai Jaguar, Jaguar entre outros.



MÃE - ENCANTADA FIV PRLB (8.688 KG)



CRIADOR/PROPRIETÁRIO: JOSÉ COELHO VITOR
NASCIMENTO.: 06/03/2021 | REGISTRO: JCVL3978

SUPRA SUMO DE BRASILIA
JOGRAL FIV DE BRAS
SURPRESA DE BRAS



GENGISKHAN DE BRAS
DORIANA FIV CABO VERDE (9.449KG)
JIBA FIV DE BRAS.



MÃE - DORIANA FIV CABO VERDE 9449

- Pedigree que carrega elevada capacidade de transmissão de leite;
- Herculano vem de família de elevado valor genético e também possui conformação muito desejável;
- Consistência genética na linha materna!

BUNIAN 2006L00058 BUNIAN FEROLLA

GIR LEITEIRO



CRIADOR/PROPRIETÁRIO: ROGERIO CARNEIRO DA SILVA
NASCIMENTO.: 11/07/2022 | REGISTRO: PRCF58

GENGIS KHAN DE BRAS.

TANGO FIV JMMA

PEREGRINO FIV F.
MUTUM

SALSA FIV TANGO HANA
FEROLLA (7.446KG)

DUQUESA FIV

HANA FIV XAPETUBA

- Touro em teste de progênie com desvio padrão elevado e conformação muito agradável.
- Touro com linhagem aberta a Jaguar sendo excelente opção para rebanhos puros e formação de Girolando



PRELUDE 2006L0920 PRELUDE FIV JABAQUARA

GIR LEITEIRO



CRIADOR/PROPRIETÁRIO: ELIO VIRGILIO PIMENTEL
NASCIMENTO.: 25/09/2021 | REGISTRO: EVPF920

SUPRA SUMO DE BRASILIA

GENGISKHAN DE BRAS

JOGRAL FIV DE BRAS

INDY FIV JABAQUARA
(13.910KG)

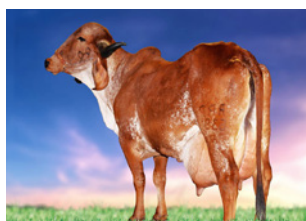
SURPRESA DE BRAS

HIRANA FIV DE BRAS.

- Prelude é participante do Teste de Progenie Embrapa/ABCGIL, touro destaque do renomado criatório Jabaquara.
- Filho de Indy doadora destaque do renomado criatório Jabaquara e neto da famosíssima Hirana FIV de Brasília, Campeã Fêmea Jovem Torno Leiteiro de G. Valadares 2011, Campeã Fêmea Jovem Torno Leiteiro Estadual Capixaba 2011 e Campeã Vaca Jovem e Grande Campeã Macuco/RJ 2011.



MÃE - INDY FIV JABAQUARA (13.910 KG)



IRMÃ - RRP 6393

PROFETA 200GL0899 PROFETA FIV TOL

GIR LEITEIRO



CRIADOR/PROPRIETÁRIO: MARIA TEREZA COSTA CALIL / FELIPE CAMARGO SANCHEZ E ARPIDIO ESCOBAR RAIGOSA
NASCIMENTO.: 30/03/2021 | REGISTRO: TOLA899

SUPRA SUMO DE BRASILIA JAGUAR TE DO GAVIÃO
JOGRAL FIV DE BRAS X HELGA FIV TOL (13.070KG)
SURPRESA DE BRAS DALILA TE

- Touro em teste de progênie da família Helga;
- Profeta vem de um trabalho de acasalamento direcionado para extrema produção de leite;
- Aliado ao pedigree consistente, Profeta possui uma conformação que se destaca pela caracterização racial e estrutura corporal.

LEVI 2006L4514 LEVI FIV CABO VERDE

GIR LEITEIRO



CRIADOR/PROPRIETÁRIO: MAURICIO SILVEIRA COELHO E OUTRO/COND.
NASCIMENTO.: 10/04/2022 | REGISTRO: JCVL4514



MÃE - CORAL FIV CABO VERDE (12.388 KG)

ASTRO FIV CABO VERDE C.A.SANSÃO
FESTEIRO FIV CABO VERDE X CORAL FIV CABO VERDE (12.388 KG)
 JIBA FIV DE BRAS FABRICA FIV DE BRAS

- Pedigree moderno que permite a redução do intervalo de geração.
- Pedigree com animais extremamente avaliados geneticamente
- Levi é o touro com desvio padrão elevado com conformação desejável.
- Sua mãe Coral FIV Cabo Verde é uma das principais doadoras do criatório São José do Can Can, destaque absoluto pelo valor genético e pela produção de leite de suas filhas.

REM MESTRE 2006L0872 REM MESTRE FIV GEN. ADITIVA

GIR LEITEIRO



CRIADOR/PROPRIETÁRIO: GENETICA ADITIVA AGROPECUARIA LTDA
NASCIMENTO.: 28/05/2022 | REGISTRO: REMG872

PICASSO FIV 2B VAIDOSO SILVANIA
BENETON FIV 2B X REM BOSANOVA (4.960 KG)
 INCISÃO FIV DE BRAS GUEIXA FIV DE BRAS

- Jovem reprodutor com abertura de pedigree.
- Mestre é fruto de acasalamento dirigido do criterioso seleção REM onde busca funcionalidade em sistemas de pastoreio.



MÃE - REM BOSANOVA (4.960 KG)



CRIADOR/PROPRIETÁRIO: LEU MACHADO FERREIRA
NASCIMENTO.: 18/09/2023 | REGISTRO: MUT5594

TABU TE CAL **C.A. SANSÃO**
EDANK TE JABAQUARA **X** **BROINHA FIV CABO VERDE (12.364 KG)**
HIRANA FIV DE BRAS. **JIBA FIV DE BRAS.**



FAMILIA

- Touro jovem em teste de progênie que carrega em seu pedigree muita capacidade de transmissão de leite;
- Consistência de família Enamorada, Jiba e Broinha - matrizes que se destacaram pela produção própria de leite e de suas filhas, além da conformação desejável.
- Possui em seu pedigree vacas com elevava avaliação genética.

REM NORTON 200GL1021 REM NORTON FIV GEN. ADITIVA

GIR LEITEIRO



CRIADOR/PROPRIETÁRIO: GENÉTICA ADITIVA AGROPECUARIA LTDA
NASCIMENTO.: 28/02/2023 | REGISTRO: REMG1021

MODELO TE DE BRAS. C. A. SANSÃO
CAPRICHINO NOVO HORIZONTE X **REM DORHADINA (9.058 KG)**
MAR LADINA PALADINO ESCOLHA DE BRAS.

- Jovem touro em teste de progênie com pedigree diferente pela abertura na linhagem alta;
- Desvio genômico elevadíssimo combinado com conformação muito desejado.

TESOURO 200GL0711 TESOURO DA BDL

GIR LEITEIRO



CRIADOR/PROPRIETÁRIO: WILSON CARNEIRO SILVA JUNIOR
NASCIMENTO.: 23/6/2022 | REGISTRO: WCBL711

C.A. SANSÃO JAGUAR TE DO GAVIÃO
ANTONIONE FIV CABO VERDE X **ESCOCIA BDL (9.742KG)**
FABRICA FIV BRAS. BARCELONA DA BDL

- Jovem touro em teste de progênie;
- Mãe de Tesoura é a Escócia, vaca que se destacou intra rebanho pelo volume de leite de suas filhas e pela avaliação genética elevada.
- Pedigree de muita consistência.
- Tesouro vem de um rebanho que se destaca pela elevada produção e com destaques em Torneios Leiteiros.



CRIADOR/PROPRIETÁRIO: EVANDRO DO CARMO GUIMARÃES
NASCIMENTO.: 22/08/2022 | REGISTRO: BASA2736

TABU TE CAL
EDANK TE JABAQUARA
HIRANA FIV DE BRAS.

X

C.A. SANSÃO
JULIANNE FIV DO BASA (12.798 KG)
FABRICA FIV BRAS.



MÃE - JULIANNE FIV DO BASA

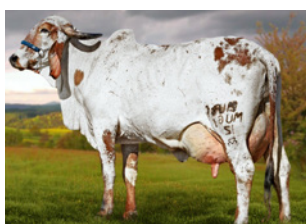
- Touro em teste de progênie que carrega em seu pedigree elevada capacidade de transmissão de leite.
- Consistência genética na linha baixa pela família da Fábrica!
- A mãe do Gafanhoto é a Julianne que é uma das principais filhas da Fábrica!

LACTUS 2006L0014 LACTUS FIV SNSC

GIR LEITEIRO



CRIADOR/PROPRIETÁRIO: ANTONIO SIMÕES FILHO/SEMEX DO BRASIL
NASCIMENTO.: 28/11/2021 | REGISTRO: SUI14



MÃE - FILÓ MUGÍ

TABU TE CAL C.A.SANSÃO
EDANK TE JABAQUARA X FILÓ MUGÍ (10.390 KG)
HIRANA FIV DE BRAS. AMORA FIV MUGÍ

- Lactus é jovem touro com pedigree consistente pelo valor genético de sua família;
- Sua mãe Filó impressiona pela qualidade de úbere e volume de leite;
- Touro que vem sendo utilizado para rebanhos puros e comerciais.

LOGAN 2006L02202 LOGAN FIV F. MUTUM

GIR LEITEIRO



CRIADOR/PROPRIETÁRIO: LEO MACHADO FERREIRA | SEMEX BRASIL
NASCIMENTO.: 18/11/2012 | REGISTRO: MUT 2202



MÃE - FASE TE F MUTUM (11.456 KG)

DEGAS TEATRO SILVANIA
RADAR DOS POÇÕES X FASE TE F MUTUM (11.456 KG)
JALAM DA ZEB. QUERCIA TE F. MUTUM

- Logan tem gerado excepcionais filhas no Girolando, com muita qualidade de úbere e alta produtividade;
- Sua mãe se destaca pela valorização de sua progênie e também pela carreira de pista.
- Logan possui Filhas muito leiteiras e de excelente temperamento.



CRIADOR/PROPRIETÁRIO: ADALDIO JOSÉ DE CASTILHO FILHO
NASCIMENTO.: 26/09/2017 | REGISTRO: AJCA3331 | AVALIAÇÃO GENÉTICA - LEITE/ABCZ: 115 KG

QUATAR DA AJCA

DUELO AJCA

BISSETRIZ AJCA

BANDIDO DA ESTIVA

PAZ FIV DA ESTIVA (8.174 KG)

BARAUNA DA ESTIVA



MÃE - PAZ FIV DA ESTIVA (8.174 KG)

- Javano é opção de sangue para os criatórios de Sindi, aberto a linhagem Veludo;
- Descende da principal vaca do criatório da Estiva, Paz Fiv da Estiva, matriz de extrema persistência de lactação e muito leite;
- Sua avó paterna é Recordista Vaca Jovem em produção, com 38 kg no Torneio Leiteiro de Uberaba/MG, em 2014.
- Satisfação dos clientes pela qualidade e produção leiteira de seus filhos.

PTAL 115 KG

MITO D 200SD3425 MITO D

SINDI



CRIADOR/PROP: MANOEL DANTAS VILAR FILHO/LUIZ EDUARDO AZEVEDO DANTAS
NASCIMENTO.: 05/11/2018 | REGISTRO: MDVS3425
AVALIAÇÃO GENÉTICA - LEITE ABCZ: 58 KG



MÃE - ADEGA D (3.522 KG)

UMBUZEIRO 200SD1523 UMBUZEIRO E

SINDI



CRIADOR/PROPRIETÁRIO: TARCISIO JOSÉ LANGER
NASCIMENTO.: 08/01/2021 | REGISTRO: EMGS1523
AVALIAÇÃO GENÉTICA - LEITE ABCZ: 56 KG

ROBO-E NORDESTINO D
DOM PEDRO D X ADEGA D (3.522 KG)
SAUDADE D RENOMADA D

- Touro com Avaliação Genética (ABCZ) com PTA Leite de 58kg;
- Sua mãe é a principal matriz do rebanho Carnauba - Adega D, foi Recordista por 2X em Torneios Leiteiros com mais de 38kg de média.
- Filhas em lactação que se destacam pela qualidade de úbere.

PTAL 58 KG

CHEIRO-E FIGO - E
FEITOR FIV UNIUBE X NETY - E
ECOLOGIA FIV ACS FESTA - E

- Linhagem fechada para leite com PTAL de 56kg, e livre de sangue Veludo;
- Sua mãe Nety E. vem das principais famílias do renomado rebanho EMEPA;
- Sua mãe produziu 4.766kg em 308 dias.

PTAL 56 KG



CRIADOR/PROPRIETÁRIO: ALVARO LINS BORBA E OUTROS CONDOMINIO
NASCIMENTO.: 24/12/2022 | REGISTRO: POP3853 | AVALIAÇÃO GENÉTICA - LEITE/ABCZ: 61 KG

CONDADO P FIV
LEONEZ II P
BOCAINA P

X

DILETO P
LADEIRA P
HEIRA P

- Touro de extrema beleza pelo racial e estrutura corporal;
- Pedigree com muito leite com matrizes que se destacam pela produção de leite como Bocaina, Heira e Ladeira;
- Touro que une avaliação corte e leite com conformação.

PTAL 61 KG

FRISCO 200SD0739 FRISCO DA ESTIVA

SINDI



CRIADOR/PROPRIETÁRIO: ADALDIO JOSÉ DE CASTILHO FILHO
NASCIMENTO.: 19/03/2016 | REGISTRO: AJCF739
AVALIAÇÃO GENÉTICA - LEITE ABCZ: 133 KG

QUATAR DA AJCA X LATINO *
DUELO AJCA X BELEZA DA ESTIVA (4.024KG)
BISSETRIZ AJCA X LABIA *

- Touro com Avaliação Genética pela ABCZ com PTA Leite de 133kg;
- Única opção de Sindi mocho do mercado com família leiteira;
- Sua avó paterna Bissetriz é Recordista Vaca Jovem em produção com 38 kg no Torneio Leiteiro e uma das principais doadoras da Seleção Castilho.

PTAL 133 KG

QUILATE 200SD3823 QUILATE D

SINDI



CRIADOR/PROPRIETÁRIO: JOAQUIM PEREIRA DANTAS VILAR
NASCIMENTO.: 06/05/2022 | REGISTRO: MDVS3823
AVALIAÇÃO GENÉTICA - LEITE ABCZ: 151 KG

ROBO-E X XEQUE D
DIAMANTE D X ILUMIARA D (3.905KG)
PRATA-D X ADEGA D

- Touro com avaliação Genética pela ABCZ com PTA Leite de 206kg;
- Sua mãe é a única matriz Emerita da Raça com 4 lactações seguidas com intervalos abaixo de 14 meses e volume acima de 2500kg em regime de pasto, além de Campeã Nacional e Recordista da Festa do Boi em Parnamirim/RN;
- Sua avó materna Adega D foi recordista de leite por 2 vezes nos Torneios Leiteiros com mais de 38kg de média;
- Touro com maior capacidade de transmissão de leite em coleta de sêmen da atualidade.

PTAL 151 KG

OBOÉ 200SD3641 OBOÉ FIV D

SINDI



CRIADOR/PROPRIETÁRIO: JOAQUIM PEREIRA DANTAS VILAR
NASCIMENTO.: 02/12/2020 | REGISTRO: MDVS3641 | AVALIAÇÃO GENÉTICA - LEITE/ABCZ: 141 KG

PTAL 141 KG

IAQUE D BRAZÃO D
PAI D EGUA D **X** **GARANTIDA D (3.921KG)**
FLORISTA D MADIROBA D

- Touro com Avaliação Genética pela ABCZ com PTA Leite 141kg;
- Sua mãe Garantida D é uma das principais doadoras da Fazenda Carnaúba pela produção de leite de suas filhas e pela avaliação genética.
- Oboé é um dos líderes de venda de sêmen pela qualidade de suas filhas extremamente leiteiras e com conformação desejável em relação ao tamanho de carcaça, caracterização racial, fertilidade produzindo animais com pelagem vermelho escuro.

TALENTOSO 2006Z1417 TALENTOSO FIV B. LEMBRANÇA

GUZERÁ LEITEIRO



CRIADOR/PROPRIETÁRIO: ANTONIO MONTEIRO DE VASCONCELOS NETO,
CLINIO DE OLIVEIRA M. CORDEIRO E FAZENDA SÃO JOSÉ AGROP LTDA
NASCIMENTO.: 22/12/2018 | **REGISTRO:** LKW1417
AValiação GENÉTICA LEITE/ABCZ: 344 KG

ESCOTEIRO FIV UNIUBE

NOVA SEITA D

DIPO 4 MENINOS

**X LETRA FIV BOA LEMBRANÇA
(5.415KG)**

RAIA TE TABOQUINHA

ONDINA 4 M

- Touro participante do Teste de Progenie Embrapa/Guzerá - Beta Caseína A1A2;
- Seu pai, Édipo, foi Reservado Grande Campeão Expozebu 2016, com várias filhas aferidas com alta produção no rebanho Uniube;
- Sua mãe, Letra, produziu 5.415kg no 2º parto, sendo descendente de Ondina, mãe do Gari, melhor touro de Leite do Guzerá Boa Lembrança;
- Talentoso reúne 2 vezes o sangue Cúbito e 2 vezes o sangue do Édipo, trazendo muito leite, com carcaça e racial excepcionais;

PTAL 344 KG

URCO 2006Z0827 URCO FIV 4 MENINOS

GUZERÁ LEITEIRO



CRIADOR/PROPRIETÁRIO: ANA VERA MARQUEZ PALMERIO CUNHA
NASCIMENTO.: 17/02/2020 | **REGISTRO:** AVPG827
AValiação GENÉTICA LEITE/ABCZ: 354 KG

BARBANTE JF

CUBITO GI DA ND

OSASCO 4M

**X EPOCA 4 MENINOS
(7.892 KG)**

DERRAMADA 4M

ESBELTA

- Seu pai, Osasco, é touro provado com PTA Leite de 209kg;
- Sua mãe, Epoca, é Recordista Mundial de Produção e Melhor Úbere Adulto na Nacional 2018, com produção de 59,33kg;
- Sua avó materna, Esbelta, foi Reservada Campeã do Torneio Leiteiro Expozebu 2012.

PTAL 354 KG



CRIADOR/PROPRIETÁRIO: JOSÉ TRANSGURAÇÃO FIGUEIREDO
NASCIMENTO.: 27/12/2010 | REGISTRO: JFT3311

GALILEU S PACÍFICO A
PERSEU S X **NEGA TE JF (4.656 KG)**
 DESEJADA S PALMA JF

- Touro provado pela Embrapa/Guzerá com PTAL de 183kg;
- Tem Perseu e Pacífico compondo o seu pedigree;
- Seu pai é um dos principais melhoradores de úbere do Guzerá Leiteiro, além de ser touro provado pelo Sumário Embrapa/Guzerá;
- Sua mãe foi Reservada Campeã Vaca Adulta do Torneio Leiteiro Expozebu 2009, com produção de 33,1kg leite/dia.



UTA JF - FILHA DE ÓPIO



UCHA JF - FILHA DE ÓPIO



UBAIA JF - FILHA DE ÓPIO

EMBRAPA GUZERÁ PROVADO 2025	PTA LEITE (KG)	IPP DIAS	EPL KG
PTA	336	-0,02	25
CONF	82	59	91
FILHAS: 24 REBANHOS: 3			

PTAL 406 KG

IGAPO 200GZ5672 IGAPO FIV TABOQUINHA

GUZERÁ LEITEIRO



CRIADOR/PROPRIETÁRIO: MARCOS VINICIUS MATIAS DE MELO
NASCIMENTO.: 20/12/2020 | REGISTRO: TAB05672
AVALIAÇÃO GENÉTICA LEITE/ABCZ:

NAPOLE TE JF CUBITO GI DA ND
PANAMÁ FIV BOA LEMBRANÇA X **BEJA FLOR FIV TABOQUINHA**
JURUA FIV BOA LEMBRANÇA URALITA TABOQUINHA

- Touro participante do Teste de Progenie do Guzerá.
- Igapó é o touro de maior DEP parental do Grupo 2024 com semen disponível, com uma Dep parental de 460kg.
- Filho de Panamá em Cubito passa a ser uma excelente opção de sangue para matrizes Humaitá.

NATAN 200GZ1018 NATAN IBITURUNA

GUZERÁ LEITEIRO



CRIADOR/PROPRIETÁRIO: PAULO R MENICUCCI E OUT COND.
NASCIMENTO.: 25/05/2014 | REGISTRO: JFPA1018
AVALIAÇÃO GENÉTICA LEITE/ABCZ: 381 KG

ADONAI TE JF NAPOLE TE JF
URIEL IBITURUNA X **CABROCHA IBITURUNA (3.030 KG)**
REDOMA JF NOVATA TE JF

- Touro participante do Teste de Progenie Embrapa/Guzerá;
- Família consagrada no Guzerá Leiteiro, descendente de grandes touros e matrizes como: Cravo, Humaitá, Nuvem e Calçada;
- Natan chama atenção pela forte pigmentação, excelente caracterização, boa conformação e excelentes aprumos.

PTAL 381 KG

GALEGO 200GZ5131 GALEGO FIV TABOQUINHA

GUZERÁ LEITEIRO



CRIADOR/PROPRIETÁRIO: MARCUS VINICIUS MATIAS DE MELO
NASCIMENTO.: 22/05/2018 | REGISTRO: TAB05131
AVALIAÇÃO GENÉTICA LEITE/ABCZ: 422 KG

HUMAITA TE TABOQUINHA ESTILETE DA MS
REMANSO TE TABOQUINHA X 1843 F 10 DO MINEIRÃO (4.518 KG)
GUERRA TE TABOQUINHA OROPA TE TABOQUINHA

- Galego é touro participante do Teste de Progenie Embrapa/Guzerá - Beta Caseína A2A2;
- Possui a maior DEP Parental entre os touros do Teste 2021 com 421 kg, aliando volume de leite a uma carcaça frigorífica de dupla aptidão;
- Seu pai é líder entre os touros provados.

PTAL 422 KG

GUARDIÃO 200GZ0265 GUARDIÃO DA JUZZ

GUZERÁ LEITEIRO



CRIADOR/PROPRIETÁRIO: JULIANA PISTORI RAGAZZI
NASCIMENTO.: 12/03/2019 | REGISTRO: JUZZ265
AVALIAÇÃO GENÉTICA LEITE/ABCZ: 51 KG

LUCRO FIV BOA LEMBRANÇA RUSSO TE JF
REFLEXO DA JUZZ X FAVORITA FIV DA JUZZ (8.200 KG)
FABULA DA JUZZ ELEGANTE

- Guardiã descende de uma família consagradíssima do Guzerá Leiteiro: Édipo, Russo, Humaitá, Fábula, Alaba e Elegante;
- Sua avó paterna, Fábula, foi Campeã Fêmea Jovem na Expozebu 2015, com lactação de 6.250kg.

PTAL 51 KG

ENCONTRE UM REPRESENTANTE PERTO DE VOCÊ NO APP SEMEX BRASIL



**APONTE A CÂMERA
PARA O QR CODE E
BAIXE O APP**

Disponível na
Google Play

Disponível na
App Store



LEITE TROPICAL

GIROLANDO 3/4

STRAUSS.....	7
PECADO.....	8
NELO.....	9
DAVI.....	10
EMBLEMA.....	10
SUPER HERÓI.....	11
GUERREIRO.....	12
HECTOR.....	12
GENERAL.....	13
HERCULES.....	14
BOGOTÁ.....	15
SUCESSOR.....	15
PLUTO.....	16
CICLONE.....	17
VETEL.....	17
AQUILES.....	18
GABARITO.....	18

GIROLANDO 5/8

DRACO.....	19
SÉCULO.....	19
HAMESS.....	20
SHEIK.....	20
CADETE.....	21
FAISÃO.....	21
TED.....	22
ZEUS.....	22
NITROUSS.....	23
FACEIRO.....	24
BRONX.....	25
ONIX.....	25
TIK TOK.....	26

GIR LEITEIRO

CAPRICHÔ.....	28
FUTURO.....	29
ICH NEL.....	30
NOBREGA.....	30
DIVINO.....	31
DIORITO.....	32
GUERREIRO.....	32
DARDO.....	33
NORICK.....	33
MANDAMENTO.....	34
NEFER.....	34
PACIENTE.....	35
AXIAL.....	36
REAL.....	36
GALACTUS.....	37
DISPARADO.....	38
NOMADE.....	38
BOMBARDEIO.....	39
NINJA.....	40
QUERUBIM.....	40
HERCULANO.....	41
BUNIAN.....	42
PRELUDE.....	42
PROFETA.....	43
LEVI.....	44
REM MESTRE.....	44
AUTENTICO.....	45
REM NORTON.....	46
TESOURO.....	46
GAFANHOTO.....	47
LACTUS.....	48
LOGAN.....	48

SINDI

JAVANO.....	49
MITO D.....	50
UMBUZEIRO.....	50
ODISSEU.....	51
FRISCO.....	52
QUILATE.....	52
OBOÉ.....	53

GUZERÁ

TALENTOSO.....	54
URCO.....	54
ÓPIO.....	55
IGAPO.....	56
NATAN.....	56
GALEGO.....	57
GUARDIÃO.....	57



Rua Guilherme Scharf, 2.520 | Fidélis | 89060-001 | Blumenau | Santa Catarina

[f](#) [ig](#) [yt](#) /semexbrasil | www.semex.com.br | 47 3231-0400